



evropský
sociální
fond v ČR



EVROPSKÁ UNIE



MINISTERSTVO ŠKOLSTVÍ,
MLÁDEŽE A TĚLOVÝCHOVY



OP Vzdělávání
pro konkurenceschopnost



INVESTICE DO ROZVOJE VZDĚLÁVÁNÍ

Aktivita	KA 2350/2-1
Název inovace	PRAKTICKÁ VÝUKA NA PORÁŽCE VFU BRNO – PORÁŽKA PRASAT
Inovace předmětu	V1MA2 – Hygiena produkce masa
Registrační číslo projektu	CZ.1.07/2.2.00/15.0063
Název projektu	Inovace výuky veterinárních studijních programů v oblasti bezpečnosti potravin
Název příjemce podpory	Veterinární a farmaceutická univerzita Brno
Termín realizace inovace	LS 2011

1. Definice základních operací při porážení prasat
2. Schéma základních operací při porážení prasat
3. Informace o potravinovém řetězci – prohlášení chovatele prasat
4. JUT – definice a zobrazení
5. Klasifikace prasat – systém SEUROP
6. Legislativa vztahující se k porážení jatečných prasat



evropský
sociální
fond v ČR



EVROPSKÁ UNIE



MINISTERSTVO ŠKOLSTVÍ,
MLÁDEŽE A TĚLOVÝCHOVY



OP Vzdělávání
pro konkurenceschopnost



INVESTICE DO ROZVOJE VZDĚLÁVÁNÍ

Aktivita	KA 2350/2-1
Projekt	CZ.1.07/2.2.00/15.0063 Inovace výuky veterinárních studijních programů v oblasti bezpečnosti potravin
Výukový materiál	Definice základních operací při porážení prasat

Jatky - všechny podniky nebo zařízení používané v rámci podnikatelské činnosti pro porážku hospodářských zvířat, včetně zařízení k přehánění nebo ustájení zvířat.

Porážka - usmrcení jatečného zvířete za účelem využití jeho produktů.

Utracení - usmrcení zvířete, pokud možno bezbolestně, stanovenými veterinárními prostředky a vybavením, provedené veterinárním lékařem, osobou odborně způsobilou nebo provedené pod jejich kontrolou.

Přehánění - proces vykládky nebo odvedení zvířete z vykládkové rampy, z jatečných ohrad nebo míst ustájení na jatkách až do míst nebo prostor porážky.

Ustájení - držení zvířete za účelem poskytnutí péče, zejména napájením, krmením a odpočinkem před jeho porážkou v prostorách stájí užívaných jatkami.

Fixace - postup, jehož uplatnění u zvířete má za účel usnadnit efektivní omráčení nebo usmrcení.

Omráčení - každý postup, jehož uplatněním se okamžitě uvede zvíře do stavu bezvědomí, ve kterém je udržováno až do smrti, a který zaručuje ztrátu citlivosti a vnímání po celou dobu vykrvování.

Vykrvení - usmrcení zvířete v důsledku rychlé a úplné ztráty krve provedené bezprostředně po omráčení.

Paření – proces působící nabobtnání, opaření a uvolnění pokožky a nabobtnání vazivového lůžka vlasové pochvy štětiny vlivem působení tepla a vody.

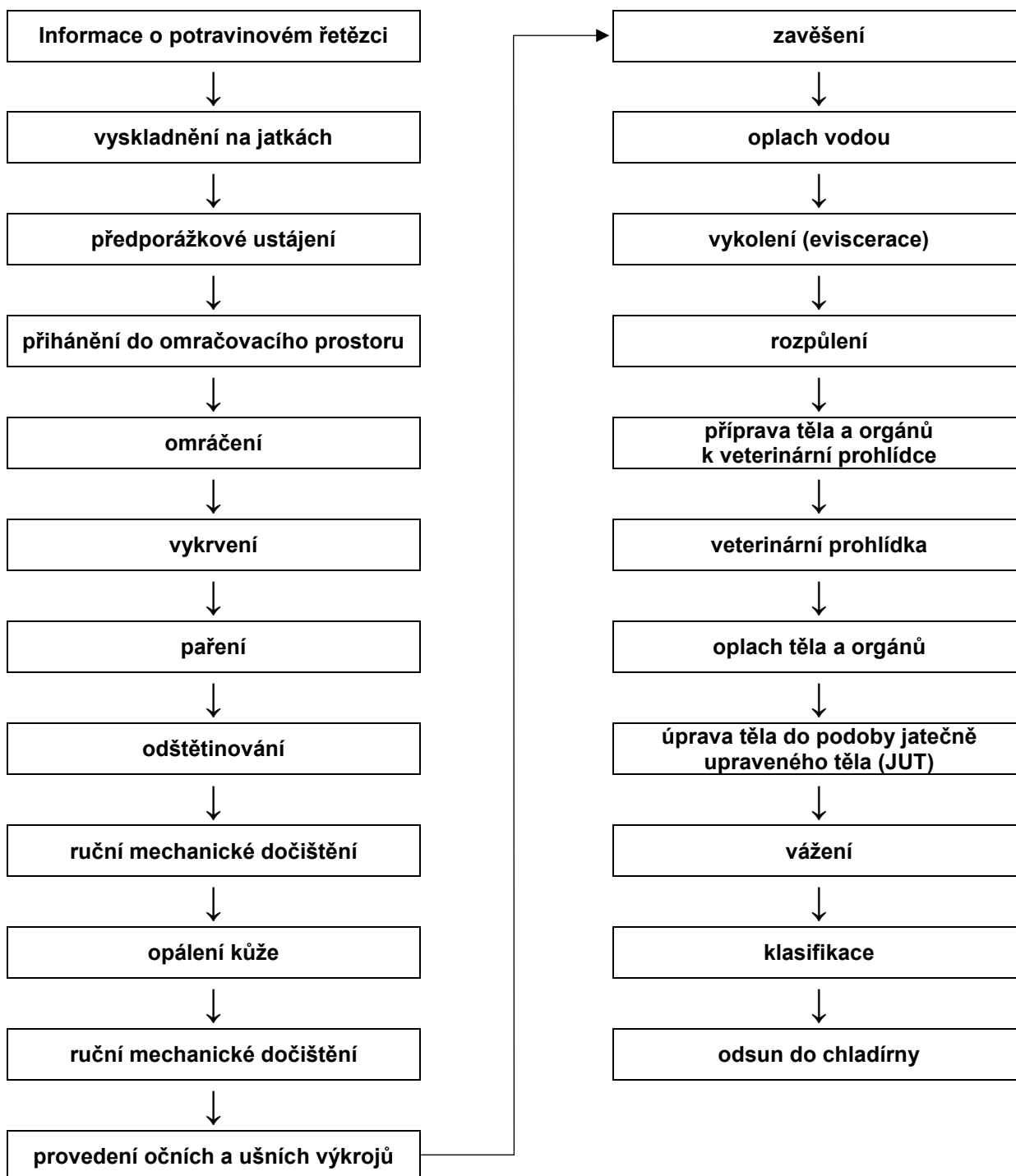
Odštětinování – proces vedoucí k odstranění napařených štětín, pokožky, spárků a paspárků.

Vykolení – eviscerace orgánů dutiny pánevní, břišní, hrudní a tlamní.

Půlení – mechanické rozpůlení trupu na dvě stejné poloviny; půlicí řez je veden středem páteřního kanálu, v linii řezu se pokračuje tak, aby byla rozpůlena i hlava.

INVESTICE DO ROZVOJE VZDĚLÁVÁNÍ

Aktivita	KA 2350/2-1
Projekt	CZ.1.07/2.2.00/15.0063 Inovace výuky veterinárních studijních programů v oblasti bezpečnosti potravin
Výukový materiál	Schéma základních operací při porážení prasat





evropský
sociální
fond v ČR



EVROPSKÁ UNIE



MINISTERSTVO ŠKOLSTVÍ,
MLÁDEŽE A TĚLOVÝCHOVY



OP Vzdělávání
pro konkurenceschopnost



INVESTICE DO ROZVOJE VZDĚLÁVÁNÍ

Aktivita	KA 2350/2-1
Projekt	CZ.1.07/2.2.00/15.0063 Inovace výuky veterinárních studijních programů v oblasti bezpečnosti potravin
Výukový materiál	Informace o potravinovém řetězci – prohlášení chovatele prasat - přední strana

INFORMACE O POTRAVINOVÉM ŘETĚZCI

Prohlášení chovatele prasat:

1. Identifikace chovatele:

Jméno / název chovatele:

Adresa hospodářství, PSČ:

KÚ:

IČO:

Registrační číslo hospodářství:

Telefon, fax, e-mail:

2. Identifikace příjemce (porážky) a přepravce:

Název porážky: Fakultní jatky VFU Brno

Adresa a schvalovací číslo jatek: Palackého 1/3, Královo Pole, 612 42 Brno, CZ6291029900

Registrační číslo přepravce:

3. Údaje o zvířatech zasilaných na jatka:

Pohlaví: ♀ 3.....ks ♂ks

Kategorie (počet): prase výkm (3)

Počet zvířat v partii celkem: 3

Datum přesunu zvířat na porážku: 9.5.2011

Identifikace zvířat: Přiložen seznam

4. Předchozí výsledky prohlídky před a po poražení prasat ze stejného hospodářství:

Datum dodávky	Nepoživatelných kusů	Důvod rozhodnutí o nepoživatelnosti	Úhyn během dopravy v kusech

5. Výsledky laboratorních vyšetření, které by mohly svědčit o negativním vlivu na zdraví lidí a zdravotní nezávadnost masa (monitoring cizorodých látek, zoonóz aj.) získaných během posledních 12 měsíců.

Datum vyšetření	Vyšetření na	Výsledek/hodnocení



evropský
sociální
fond v ČR



EVROPSKÁ UNIE



MINISTERSTVO ŠKOLSTVÍ,
MLÁDEŽE A TĚLOVÝCHOVY



OP Vzdělávání
pro konkurenceschopnost



INVESTICE DO ROZVOJE VZDĚLÁVÁNÍ

Aktivita	KA 2350/2-1
Projekt	CZ.1.07/2.2.00/15.0063 Inovace výuky veterinárních studijních programů v oblasti bezpečnosti potravin
Výukový materiál	Informace o potravinovém řetězci – prohlášení chovatele prasat - zadní strana

6. Prohlášení chovatele:

Prohlašuji, že:

- zvířatům nebyly podány látky nebo přípravky, jejichž působením by mohla být negativně ovlivněna zdravotní nezávadnost živočišných tkání a produktů ani nebyla ošetřena formou nedovoleného ošetření (např. látky s thyreostatickými, estrogenními, androgenními nebo gestagenními účinky nebo beta-agonisty nebo antibiotiky) a že uplynuly všechny předepsané ochranné lhůty léčivých přípravků,
- v chovu původu přepravovaných zvířat mi není znám výskyt nemocí, které mohou mít vliv na zdravotní nezávadnost masa,
- že zvířata určená k porážení jsou vhodná pro lidskou výživu,
- mi nejsou známy ani další okolnosti, které by nasvědčovaly tomu, že se v hospodářství vyskytují nákazy přenosné ze zvířat na člověka.

7. Jméno a adresa soukromého veterinárního lékaře, který obvykle navštěvuje hospodářství:

MVDr. _____

8. Počet stran příloh přikládaných k této informaci

V _____ Dne 5.5.2011 _____

Jméno a příjmení / název firmy

Adresa / sídlo

Podpis

Kontrola a poznámky provozovatele jatek:

Tato prasata se přijímají na porážku za účelem užití masa pro výživu lidí

Poznámky:

Datum: _____ Podpis: _____

Kontrola a poznámky úředního veterinárního lékaře na jatkách:

Poznámky:

Datum: _____ Podpis: _____

Přílohy:

Výsledky veterinární prohlídky předchozí zásilky prasat ze stejného hospodářství

INVESTICE DO ROZVOJE VZDĚLÁVÁNÍ

Aktivita	KA 2350/2-1
Projekt	CZ.1.07/2.2.00/15.0063 Inovace výuky veterinárních studijních programů v oblasti bezpečnosti potravin
Výukový materiál	JUT – definice a zobrazení

Jatečně upravené tělo (JUT) prasat je definováno jako dvě k sobě náležející půlky s hlavou a kůží, to je s kruponem nebo vepřovicí před mízdřením, bez výkrojů očních a ušních, bez mozku, míchy, bránice, ledvin, pohlavních orgánů, spárků a paspárků, orgánů dutiny hrudní, břišní a pánevní vyňatých i s přirostlým sádlem, bez ocásku, a u prasnic v laktaci bez vemínek. U prasnic a pozdních řezanců se oddělí nožky v zápěstním a zánártním kloubu.





evropský
sociální
fond v ČR



EVROPSKÁ UNIE



MINISTERSTVO ŠKOLSTVÍ,
MLÁDEŽE A TĚLOVÝCHOVY



OP Vzdělávání
pro konkurenceschopnost



INVESTICE DO ROZVOJE VZDĚLÁVÁNÍ

Aktivita	KA 2350/2-1
Projekt	CZ.1.07/2.2.00/15.0063 Inovace výuky veterinárních studijních programů v oblasti bezpečnosti potravin
Výukový materiál	Klasifikace prasat – systém SEUROP

Podíl svaloviny v jatečně upraveném těle zjišťuje klasifikátor ihned po veterinární kontrole a určení hmotnosti. Hmotnost jatečně upraveného těla (tzv. přijímací hmotnost) se zjišťuje vážením v teplém stavu po ukončení veterinární prohlídky do 45 minut od provedení vykrvovacího vpichu. Z jatečně upraveného těla se nesmí před jeho vážením, klasifikováním, označováním a tříděním odstranit žádná tuková, svalová nebo jiná tkáň.

Tělo je zařazeno dle zmasilosti do některé ze tříd systému SEUROP (tato operace je běžně nazývána klasifikace).

Třída	Požadavky
	Podíl svaloviny [%] z jatečně upraveného těla s přijímací hmotností od 60 do 120 kg
S	60 a více
E	55,0 – 59,9
U	50,0 – 54,9
R	45,0 – 49,9
O	40,0 – 44,9
P	méně než 40,0
N	Jatečně upravená těla prasat do 59,9 kg včetně.
T	Jatečně upravená těla prasat nad 120 kg.
Z	Jatečně upravená těla zmasilých prasnic a řezanců. Svalstvo je na všech částech těla dobře až velmi dobře vyvinuté. Dobře je vyvinutá zvláště kýta, plec a pečeně, tvary jsou zaoblené. Vrstva sádla je přiměřeně vyvinutá.
H	Jatečně upravená těla hubených prasnic a řezanců. Svalstvo je méně vyvinuté. Těla neodpovídají znakům stanoveným pro zařazení do obchodní třídy Z.
K	Jatečně upravená těla kanců a kryptorchidů.



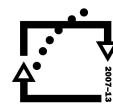
evropský
sociální
fond v ČR



EVROPSKÁ UNIE



MINISTERSTVO ŠKOLSTVÍ,
MLÁDEŽE A TĚLOVÝCHOVY



OP Vzdělávání
pro konkurenceschopnost



INVESTICE DO ROZVOJE VZDĚLÁVÁNÍ

Aktivita	KA 2350/2-1
Projekt	CZ.1.07/2.2.00/15.0063 Inovace výuky veterinárních studijních programů v oblasti bezpečnosti potravin
Výukový materiál	Legislativa vztahující se k porážení jatečných prasat

Přeprava

Nařízení evropského parlamentu a Rady (ES) č. 1/2005 o ochraně zvířat během přepravy a související činnosti a o změně směrnic 64/432/EHS a 93/119/ES a nařízení (ES) č. 1255/97.

Zákon č. 166/1999 Sb., ve znění 332/2008 Sb.

Zákon na ochranu zvířat proti týrání č. 246/1992 Sb., ve znění zákona 409/2008 Sb.

Vyhláška 4/2009 Sb. O ochraně zvířat při přepravě.

Informace o potravinovém řetězci

Nařízení evropského parlamentu a Rady (ES) č. 853/2004 kterým se stanoví zvláštní hygienická pravidla pro potraviny živočišného původu.

Nařízení evropského parlamentu a Rady (ES) č. 854/2004 kterým se stanoví zvláštní pravidla pro organizaci úředních kontrol produktů živočišného původu určených k lidské spotřebě.

Porážení

Zákon na ochranu zvířat proti týrání 246/1992, ve znění 409/2008 Sb.

Vyhláška 382/2004 Sb. O ochraně hospodářských zvířat při porážení, utrácení nebo jiném usmrcování, ve znění 424/2005 Sb.

Nařízení evropského parlamentu a Rady (ES) č. 1099/2009 o ochraně zvířat při usmrcování.

Veterinární dozor

Nařízení evropského parlamentu a Rady (ES) 854/2004.