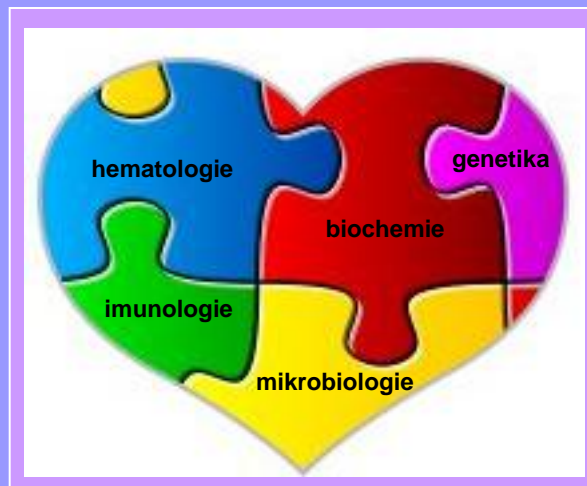


FYZIOLOGIE PATOFYZIOLOGIE DIAGNOSTIKA

Vzdělávací cyklus: Věda-výzkum-praxe na téma: Fyziologie-patofyziologie-diagnostika provede účastníky laboratorní diagnostikou z integrativního pohledu laboratorní medicíny tedy komplexního laboratorního nálezu a jeho vztahu k patofyziologii onemocnění.



Během **dopoledního** diskusního semináře v úvodu probereme základní laboratorní parametry z oblasti hematologie, biochemie a imunologie.

Prostřednictvím kazuistik a následně získáte informace o vztahu probíraných parametrů k patofyziologii některých onemocnění.

Odpolední exkurze a praxe bude zaměřena na prohlídku diagnostických laboratoří, vysvětlení principu stanovení probraných laboratorních parametrů, provedení ilustrativních testů a jejich interaktivní hodnocení.

Dozvíte se například:

- co a proč se vyšetřuje při diagnostice a léčbě chudokrevnosti,
- které laboratorní testy odhalí příčinu krvácení,
- co mají společného těhotenské testy a nádorové markery,
- které laboratorní testy potvrdí akutní infarkt myokardu,
- co a proč dělají bílé krvinky při zánětu.

Získáte publikaci, která obsahuje informace k probíraným testům tj. význam, princip stanovení, vztah k onemocnění; popis kazuistik a postup pro provedení vybraných testů.

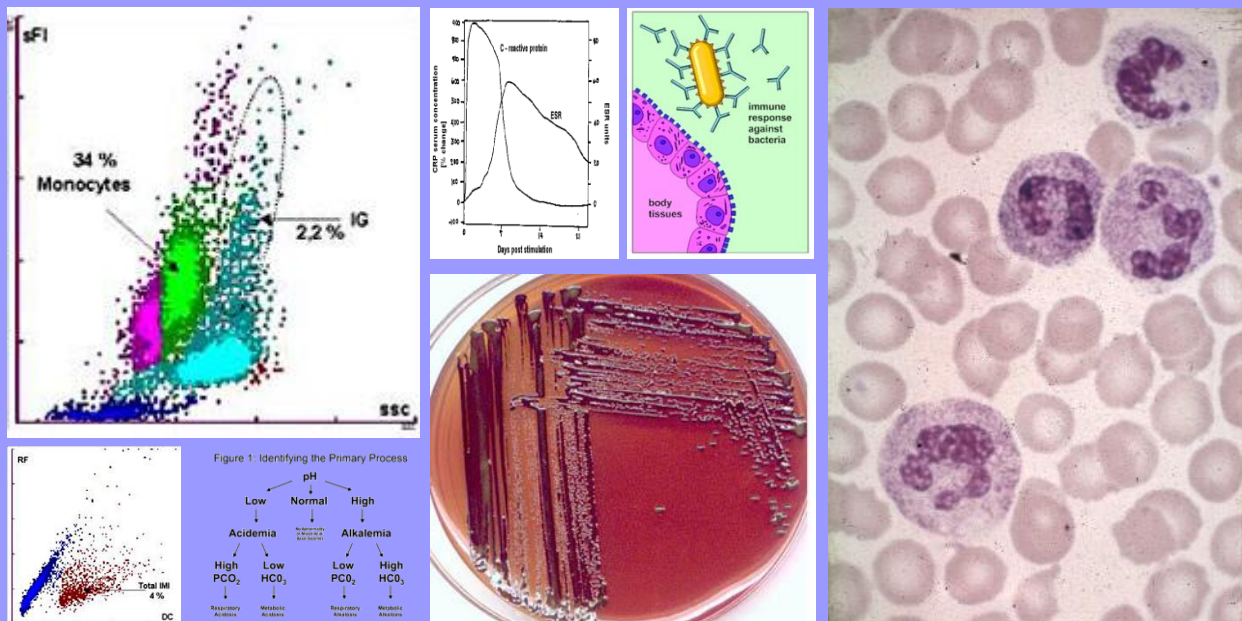
Vzdělávací cyklus **fyziology – patofyziology – diagnostika** je realizován ve spolupráci s Oddělením laboratorní medicíny Masarykova onkologického ústavu a je nabízen ve čtyřech termínech, ze kterých si můžete vybrat pomocí přístupového hesla získaného potvrzením registrace:

8. říjen 2010 (pátek) 10-13 h a 14-18 h

9. říjen 2010 (sobota) 9-12 h a 13-17 h

21. říjen 2010 (čtvrtek) 10-13 h a 14-18 h

22. říjen 2010 (pátek) 9-12 h a 13-17 h

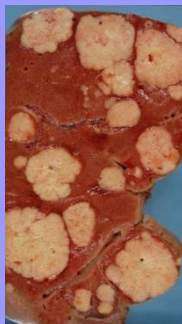
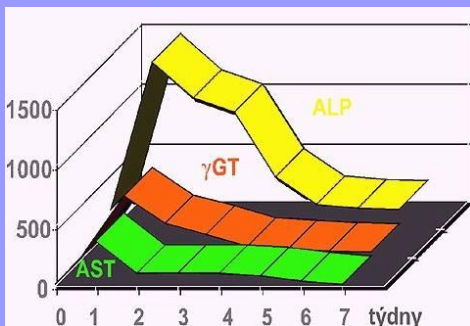
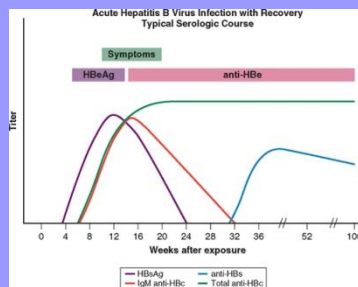
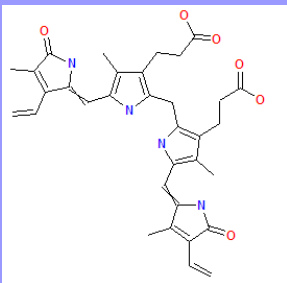
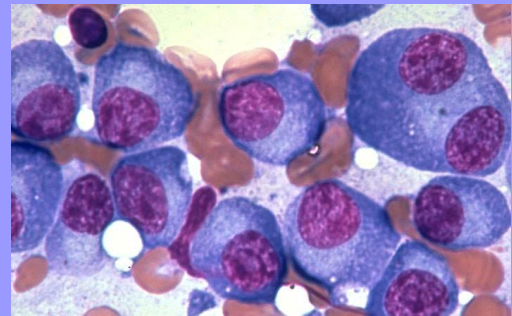
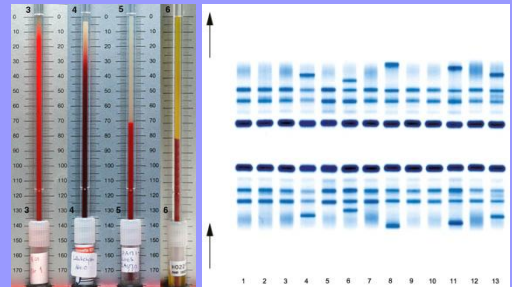


FYZIOLOGIE PATOFYZIOLOGIE DIAGNOSTIKA

TERMÍNY MAJÍ LIMITOVANÝ
POČET ÚČASTNÍKŮ ...
**PŘIHLASTE SE NA VYBRANÝ
TERMÍN VČAS !!!**

K PŘIHLÁŠENÍ SLOUŽÍ HESLO,
KTERÉ JSTE ZÍSKALI
POTVRZENÍM REGISTRACE

Semináře začínají v 9 h,
resp. 10 h, odpolední
praktická část začíná ve
13 h, resp. 14 h



Místem konání je
**Masarykův onkologický
ústav, Žlutý kopec 7, Brno**
(www.mou.cz),
**sraz u vrátnice Švejdova
pavilonu.**

Informace na: 608 166 836
TĚŠÍME SE NA VÁS!