

PLAZI

V rámci třídy Plazi rozlišujeme následující řády

- řád **Želvy**
- řád **Krokodýli**
- řád **Haterie**
- řád **Šupinatí** s podřády Ještěři, Dvouplazi a Hadi

A. ŽELVY

Rozlišujeme dva podřády

- **skrytohrdlé** (*Cryptodira*) - vytvářejí vertikální esovitou kličku, kterou zatahují do krunýře pozpátku a hlavu ještě zpředu kryjí přiložením hrudních končetin, u těchto želv obvykle z krunýře vyčnívá pouze čenich mezi předními končetinami
- **skrytohlavé** (*Pleurodira*) - přikládají hlavu pod krunýř do strany horizontální kličkou, hlava i krk jsou viditelné z boku krk z boku

ŽELVA OBROVSKÁ

(*Geochelone gigantea*)

Říše: živočichové (*Animalia*)

Kmen: strunatci (*Chordata*)

Třída: plazi (*Reptilia*)

Řád: želvy (*Testudines*)

Podřád: skrytohrdlí (*Cryptodira*)

Čeleď: testudovití (*Testudinidae*)

Rod: želva (*Geochelone*)



Stupeň ohrožení dle IUCN:

Vulnerable (VU)

- Current Population Trend: **Unknown**

CITES:

Appendix II

CITES EU:

Příloha B

ŽELVA OSTRUHATÁ

(*Geochelone sulcata*)

Říše: živočichové (*Animalia*)

Kmen: strunatci (*Chordata*)

Třída: plazi (*Reptilia*)

Řád: želvy (*Testudines*)

Podřád: skrytohrdlí (*Cryptodira*)

Čeleď: testudovití (*Testudinidae*)

Rod: želva (*Geochelone*)



Stupeň ohrožení dle IUCN:

Vulnerable (VU)

- Current Population Trend: **Unknown**

CITES:

Appendix II

CITES EU:

Příloha B

ŽELVA PAPRSČITÁ

(*Astrochelys radiata*)

Říše: živočichové (*Animalia*)

Kmen: strunatci (*Chordata*)

Třída: plazi (*Reptilia*)

Řád: želvy (*Testudines*)

Podřád: skrytohrdlí (*Cryptodira*)

Čeleď: testudovití (*Testudinidae*)

Rod: želva (*Astrochelys*)



Stupeň ohrožení dle IUCN:

Critically Endangered (CR)

- Current Population Trend: **Decreasing**

CITES:

Appendix I

CITES EU:

Příloha A

African Conservation Convention:

Category A

ŽELVA SKALNÍ

(*Malacochersus tornieri*)

Říše: živočichové (*Animalia*)

Kmen: strunatci (*Chordata*)

Třída: plazi (*Reptilia*)

Řád: želvy (*Testudines*)

Podřád: skrytohrdlí (*Cryptodira*)

Čeleď: testudovití (*Testudinidae*)

Rod: želva (*Malacochersus*)

Stupeň ohrožení dle IUCN:

Vulnerable (VU)

- Current Population Trend:
Unknown

CITES:

Appendix II

CITES EU:

Příloha A



ŽELVA SLONÍ SANTACRUZSKÁ

(*Chelonoidis porteri*)

Říše: živočichové (*Animalia*)

Kmen: strunatci (*Chordata*)

Třída: plazi (*Reptilia*)

Řád: želvy (*Testudines*)

Podřád: skrytohrdlí (*Cryptodira*)

Čeleď: testudovití (*Testudinidae*)

Rod: želva (*Chelonoidis*)



Stupeň ohrožení dle IUCN:

Endangered (EN)

- Current Population Trend: **Unknown**

CITES:

Appendix I

CITES EU:

Příloha A

ŽELVA PARDÁLÍ

(*Stigmochelys pardalis*)

Říše: živočichové (*Animalia*)

Kmen: strunatci (*Chordata*)

Podkmen: obratlovci (*Vertebrata*)

Třída: plazi (*Reptilia*)

Řád: želvy (*Testudines*)

Podřád: skrytohrdlí (*Cryptodira*)

Čeleď: testudoví (*Testudinidae*)

Rod: želva (*Stigmochelys*)



Stupeň ohrožení dle IUCN:

Least Concern (LC)

- Current Population Trend: **Unknown**

CITES:

Appendix II

CITES EU:

Příloha A

ŽELVA STEPŇÍ

(*Testudo horsfieldii*)

Říše: živočichové (*Animalia*)

Kmen: strunatci (*Chordata*)

Třída: plazi (*Reptilia*)

Řád: želvy (*Testudines*)

Podřád: skrytohrdlí (*Cryptodira*)

Čeleď: testudovití (*Testudinidae*)

Rod: želva (*Testudo*)



Stupeň ohrožení dle IUCN:

Vulnerable (VU)

- Current Population Trend: **Unknown**

CITES:

Appendix II

CITES EU:

Příloha B

ŽELVA ŽLUTOHNĚDÁ

(*Testudo graeca*)

Říše: živočichové (*Animalia*)

Kmen: strunatci (*Chordata*)

Třída: plazi (*Reptilia*)

Řád: želvy (*Testudines*)

Podřád: skrytohrdlí (*Cryptodira*)

Čeleď: testudovití (*Testudinidae*)

Rod: želva (*Testudo*)



Stupeň ohrožení dle IUCN:

Vulnerable (VU)

- Current Population Trend: **Unknown**

CITES:

Appendix II

CITES EU:

Příloha A

ŽELVA VROUBENÁ

(*Testudo marginata*)

Říše: živočichové (*Animalia*)

Kmen: strunatci (*Chordata*)

Třída: plazi (*Reptilia*)

Řád: želvy (*Testudines*)

Podřád: skrytohrdlí (*Cryptodira*)

Čeleď: testudovití (*Testudinidae*)

Rod: želva (*Testudo*)



Stupeň ohrožení dle IUCN:

Least Concern (LC)

- Current Population Trend: **Stable**

CITES:

Appendix II

CITES EU:

Příloha A

ŽELVA ZELENÁVÁ

(*Testudo hermanni*)

Říše: živočichové (*Animalia*)

Kmen: strunatci (*Chordata*)

Třída: plazi (*Reptilia*)

Řád: želvy (*Testudines*)

Podřád: skrytohrdlí (*Cryptodira*)

Čeleď: testudovití (*Testudinidae*)

Rod: želva (*Testudo*)



Stupeň ohrožení dle IUCN:

Near Threatened (NT)

- Current Population Trend: **Decreasing**

CITES:

Appendix II

CITES EU:

Příloha A

ŽELVA ŽLUTOČELÁ

(*Cuora galbinifrons*)

Říše: živočichové (*Animalia*)

Kmen: strunatci (*Chordata*)

Třída: plazi (*Reptilia*)

Řád: želvy (*Testudines*)

Podřád: skrytohrdlí (*Cryptodira*)

Čeleď: batagurovití (*Geoemydidae*)

Rod: želva (*Cuora*)



Stupeň ohrožení dle IUCN:

Critically Endangered (CR)

- Current Population Trend: **Decreasing**

CITES:

Appendix II

CITES EU:

Příloha B

ŽELVA BAHENNÍ

(*Emys orbicularis*)

Říše: živočichové (*Animalia*)

Kmen: strunatci (*Chordata*)

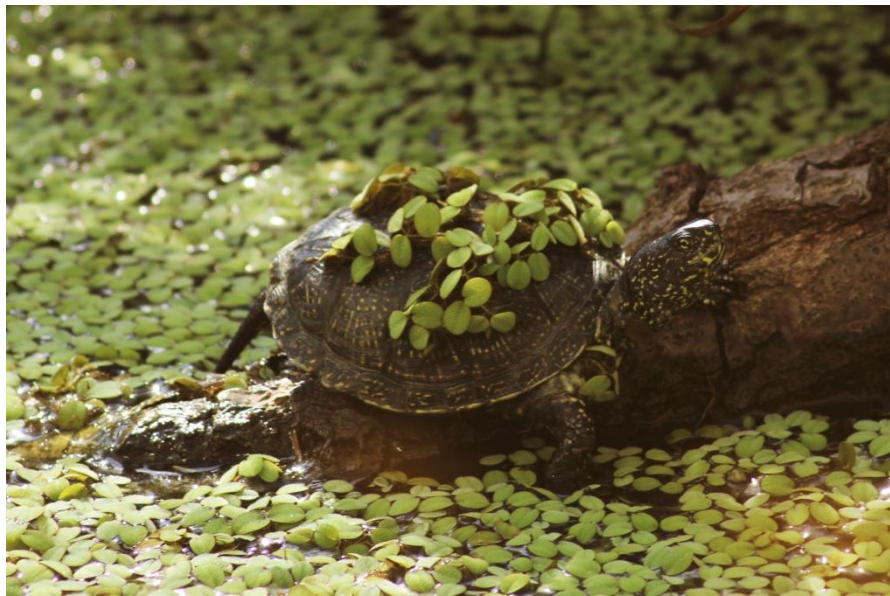
Třída: plazi (*Reptilia*)

Řád: želvy (*Testudines*)

Podřád: skrytohrdlí (*Cryptodira*)

Čeleď: emydovití (*Emydidae*)

Rod: želva (*Emys*)



Stupeň ohrožení dle IUCN:

Near Threatened (NT)

- Current Population Trend: **Unknown**

B. KROKODÝLI

Rozlišujeme čeledi

- **gaviálovití** (*Gavialidae*)
- **aligátorovití** (*Alligatoridae*)
- **krokodýlovití** (*Crocodylidae*)

KAJMÁNEK TRPASLIČÍ

(*Paleosuchus palpebrosus*)

Říše: živočichové (*Animalia*)

Kmen: strunatci (*Chordata*)

Třída: plazi (*Reptilia*)

Řád: krokodýli (*Crocodylia*)

Čeleď: aligátorovití (*Alligatoridae*)

Rod: kajmánek (*Paleosuchus*)

Stupeň ohrožení dle IUCN:

Least Concern (LC)

- Current Population Trend: **Unknown**

CITES:

Appendix II

CITES EU:

Příloha B



KROKODÝL ČELNATÝ

(*Osteolaemus tetraspis*)

Říše: živočichové (*Animalia*)

Kmen: strunatci (*Chordata*)

Třída: plazi (*Reptilia*)

Řád: krokodýli (*Crocodylia*)

Čeleď: krokodýlovití (*Crocodylidae*)

Rod: krokodýl (*Osteolaemus*)



Stupeň ohrožení dle IUCN:

Vulnerable (VU)

- Current Population Trend: **Unknown**

CITES:

Appendix I

CITES EU:

Příloha A

KROKODÝL NILSKÝ

(*Crocodylus niloticus*)

Říše: živočichové (*Animalia*)

Kmen: strunatci (*Chordata*)

Třída: plazi (*Reptilia*)

Řád: krokodýli (*Crocodylia*)

Čeleď: krokodýlovití (*Crocodylidae*)

Rod: krokodýl (*Crocodylus*)



Stupeň ohrožení dle IUCN:

Least Concern (LC)

- Current Population Trend: **Unknown**

CITES:

Appendix I

(except the populations of Botswana, Egypt, Ethiopia, Kenya, Madagascar, Malawi, Mozambique, Namibia, South Africa, Uganda, the United Republic of Tanzania, Zambia and Zimbabwe, which are included in Appendix II)

CITES EU:

Příloha A

(s výjimkou populací v Botswaně, Egyptě, Etiopii, Keni, na Madagaskaru, v Malawi, Mozambiku, Namibii, Jihoafrické republice, Ugandě, Sjednocené republice Tanzanii, v Zambii a Zimbabwe, tyto populace jsou zařazeny v příloze B)

TOMISTOMA ÚZKOHlavÁ

(*Tomistoma schlegelii*)

Říše: živočichové (*Animalia*)

Kmen: strunatci (*Chordata*)

Třída: plazi (*Reptilia*)

Řád: krokodýli (*Crocodylia*)

Čeleď: krokodýlovití (*Crocodylidae*)

Rod: tomistoma (*Tomistoma*)

Stupeň ohrožení dle IUCN:

Vulnerable (VU)

- Current Population Trend: **Decreasing**

CITES:

Appendix I

CITES EU:

Příloha A



C. ŠUPINATÍ

V rámci řádu jsou rozlišovány tři recentní podřády

- **ještěři** (*Sauria*)
- **dvouplazi** (*Amphisbaenia*)
- **hadi** (*Ophidia*)

AGAMA KOČIČINSKÁ

(*Physignathus cocincinus*)

Říše: živočichové (*Animalia*)

Kmen: strunatci (*Chordata*)

Třída: plazi (*Reptilia*)

Řád: šupinatí (*Squamata*)

Čeleď: agamovití (*Agamidae*)

Rod: agama (*Physignathus*)

Stupeň ohrožení dle IUCN:

Not Evaluated (NE)

- Current Population Trend: **Unknown**



AGAMA HARDÚN

(*Stellagama stellio*)

Říše: živočichové (*Animalia*)

Kmen: strunatci (*Chordata*)

Třída: plazi (*Reptilia*)

Řád: šupinatí (*Squamata*)

Čeleď: agamovití (*Agamidae*)

Rod: agama (*Stellagama*)



Stupeň ohrožení dle IUCN:

Least Concern (LC)

- Current Population Trend: **Stable**

AGAMA VOUSATÁ

(*Pogona barbata*)

Říše: živočichové (*Animalia*)

Kmen: strunatci (*Chordata*)

Třída: plazi (*Reptilia*)

Řád: šupinatí (*Squamata*)

Čeleď: agamovití (*Agamidae*)

Rod: agama (*Pogona*)



Stupeň ohrožení dle IUCN:

Least Concern (LC)

- Current Population Trend: **Stable**

AGAMA ZÁPADOAFRICKÁ

(*Agama africana*)

Říše: živočichové (*Animalia*)

Kmen: strunatci (*Chordata*)

Třída: plazi (*Reptilia*)

Řád: šupinatí (*Squamata*)

Čeleď: agamovití (*Agamidae*)

Rod: agama (*Agama*)

Stupeň ohrožení dle IUCN:

Least Concern (LC)

- Current Population Trend: **Stable**



TRNOREP SKALNÍ

(*Uromastyx acanthinura*)

Říše: živočichové (*Animalia*)

Kmen: strunatci (*Chordata*)

Třída: plazi (*Reptilia*)

Řád: šupinatí (*Squamata*)

Čeleď: agamovití (*Agamidae*)

Rod: trnorep (*Uromastyx*)

Stupeň ohrožení dle IUCN:

Not Evaluated (NE)

- Current Population Trend: **Unknown**

CITES:

Appendix II

CITES EU:

Příloha B



TRNOJEŠTĚR KOZÍ

(*Acanthosaura capra*)

Říše: živočichové (*Animalia*)

Kmen: strunatci (*Chordata*)

Třída: plazi (*Reptilia*)

Řád: šupinatí (*Squamata*)

Čeleď: agamovití (*Agamidae*)

Rod: trnoještěr (*Acanthosaura*)

Stupeň ohrožení dle IUCN:

Not Evaluated (NE)

- Current Population Trend:
Unknown



LEGUÁN KUBÁNSKÝ

(*Cyclura nubila ssp. nubila*)

Říše: živočichové (*Animalia*)

Kmen: strunatci (*Chordata*)

Třída: plazi (*Reptilia*)

Řád: šupinatí (*Squamata*)

Čeleď: leguánovití (*Iguanidae*)

Rod: leguán (*Cyclura*)



Stupeň ohrožení dle IUCN:

Vulnerable (VU)

- Current Population Trend: **Unknown**

CITES:

Appendix I

CITES EU:

Příloha A



LEGUÁN MODRAVÝ

(*Cyclura lewisi*)

Říše: živočichové (*Animalia*)

Kmen: strunatci (*Chordata*)

Třída: plazi (*Reptilia*)

Řád: šupinatí (*Squamata*)

Čeleď: leguánovití (*Iguanidae*)

Rod: leguán (*Cyclura*)

Stupeň ohrožení dle IUCN:

Endangered (EN)

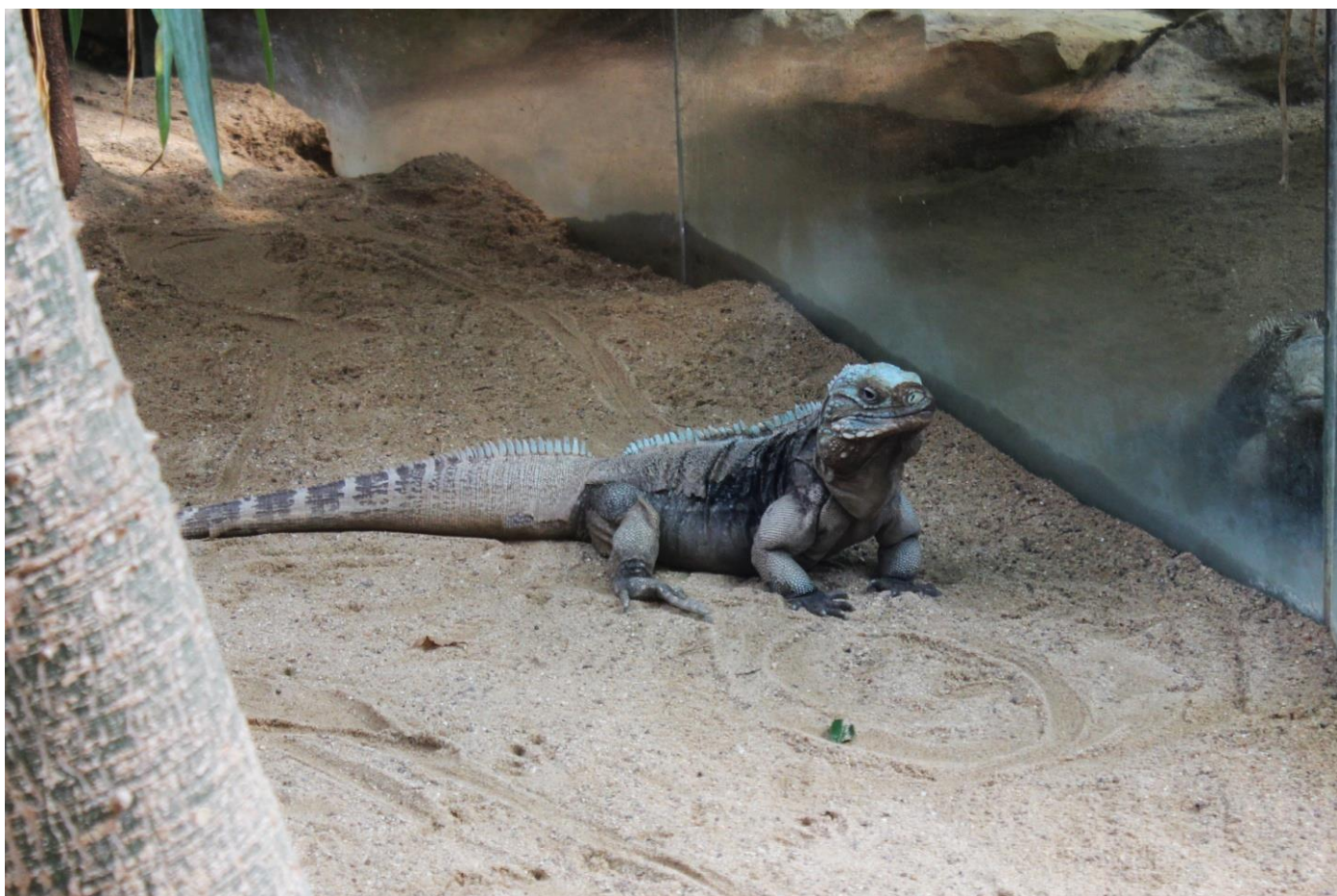
- Current Population Trend: **Increasing**

CITES:

Appendix I

CITES EU:

Příloha A



LEGUÁN NOSOROHÝ

(*Cyclura cornuta*)

Říše: živočichové (*Animalia*)

Kmen: strunatci (*Chordata*)

Třída: plazi (*Reptilia*)

Řád: šupinatí (*Squamata*)

Čeleď: leguánovití (*Iguanidae*)

Rod: leguán (*Cyclura*)

Stupeň ohrožení dle IUCN:

Vulnerable (VU)

- Current Population Trend:
Decreasing

CITES:

Appendix I

CITES EU:

Příloha A



LEGUÁN MADAGASKARSKÝ

(*Oplurus cuvieri*)

Říše: živočichové (*Animalia*)

Kmen: strunatci (*Chordata*)

Třída: plazi (*Reptilia*)

Řád: šupinatí (*Squamata*)

Čeleď: leguánovití (*Iguanidae*)

Rod: leguán (*Oplurus*)

Stupeň ohrožení dle IUCN:

Least Concern (LC)

- Current Population Trend: **Stable**



ČUKVALA ZAVALITÁ

(*Sauromalus ater*)

Říše: živočichové (*Animalia*)

Kmen: strunatci (*Chordata*)

Třída: plazi (*Reptilia*)

Řád: šupinatí (*Squamata*)

Čeleď: leguánovití (*Iguanidae*)

Rod: leguán (*Sauromalus*)



Stupeň ohrožení dle IUCN:

Least Concern (LC)

- Current Population Trend: **Stable**

LEGUÁNEK MĚNIVÝ

(*Leiocephalus carinatus*)

Říše: živočichové (*Animalia*)

Kmen: strunatci (*Chordata*)

Třída: plazi (*Reptilia*)

Řád: šupinatí (*Squamata*)

Čeleď: (*Tropiduridae*)

Rod: leguánek (*Leiocephalus*)

Stupeň ohrožení dle IUCN:

Least Concern (LC)

- Current Population Trend: **Unknown**



BAZILIŠEK ZELENÝ

(*Basiliscus plumifrons*)

Říše: živočichové (*Animalia*)

Kmen: strunatci (*Chordata*)

Třída: plazi (*Reptilia*)

Řád: šupinatí (*Squamata*)

Čeleď: baziliškovití

(*Corytophanidae*)

Rod: bazilišek (*Basiliscus*)

Stupeň ohrožení dle IUCN:

Least Concern (LC)

- Current Population Trend: **Stable**



CHAMELEON OBROVSKÝ

(*Furcifer oustaleti*)

Říše: živočichové (*Animalia*)

Kmen: strunatci (*Chordata*)

Třída: plazi (*Reptilia*)

Řád: šupinatí (*Squamata*)

Čeleď: chameleonovití

(*Chamaeleonidae*)

Rod: chameleon (*Furcifer*)

Stupeň ohrožení dle IUCN:

Least Concern (LC)

- Current Population Trend: **Stable**

CITES:

Appendix II

CITES EU:

Příloha B



CHAMELEON PARDÁLÍ

(*Furcifer pardalis*)

Říše: živočichové (*Animalia*)

Kmen: strunatci (*Chordata*)

Třída: plazi (*Reptilia*)

Řád: šupinatí (*Squamata*)

Čeleď: chameleonovití

(*Chamaeleonidae*)

Rod: chameleon (*Furcifer*)

Stupeň ohrožení dle IUCN:

Least Concern (LC)

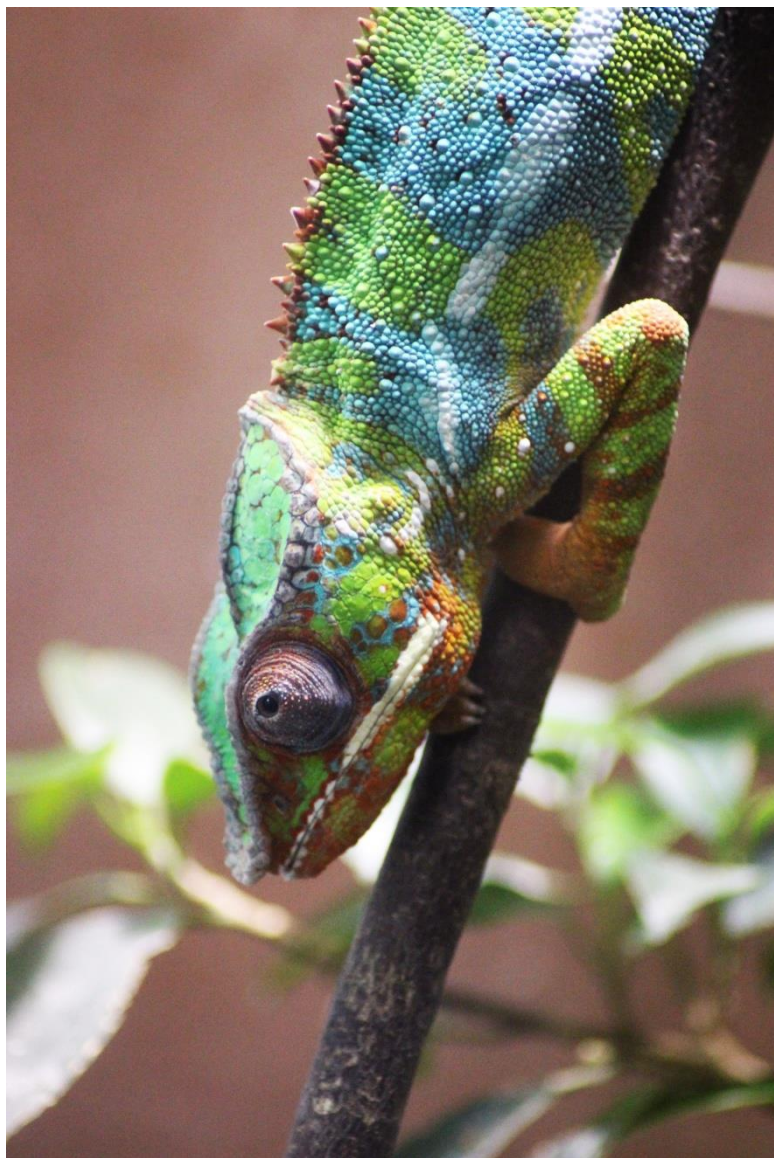
- Current Population Trend: **Stable**

CITES:

Appendix II

CITES EU:

Příloha B



CHAMELEON TŘÍROHÝ

(*Trioceros jacksonii*)

Říše: živočichové (*Animalia*)

Kmen: strunatci (*Chordata*)

Třída: plazi (*Reptilia*)

Řád: šupinatí (*Squamata*)

Čeleď: chameleonovití

(*Chamaeleonidae*)

Rod: chameleon (*Trioceros*)

Stupeň ohrožení dle IUCN:

Least Concern (LC)

- Current Population Trend: **Stable**

CITES:

Appendix II

CITES EU:

Příloha B



FELSUMA STANDINGOVA

(*Phelsuma standingi*)

Říše: živočichové (*Animalia*)

Kmen: strunatci (*Chordata*)

Třída: plazi (*Reptilia*)

Řád: šupinatí (*Squamata*)

Čeleď: gekonovití (*Gekkonidae*)

Rod: felsuma (*Phelsuma*)

Stupeň ohrožení dle IUCN:

Vulnerable (VU)

- Current Population Trend: **Unknown**

CITES:

Appendix II

CITES EU:

Příloha B



FELSUMA MADAGASKARSKÁ

(*Phelsuma standingi*)

Říše: živočichové (*Animalia*)

Kmen: strunatci (*Chordata*)

Třída: plazi (*Reptilia*)

Řád: šupinatí (*Squamata*)

Čeleď: gekonovití (*Gekkonidae*)

Rod: felsuma (*Phelsuma*)

Stupeň ohrožení dle IUCN:

Least Concern (LC)

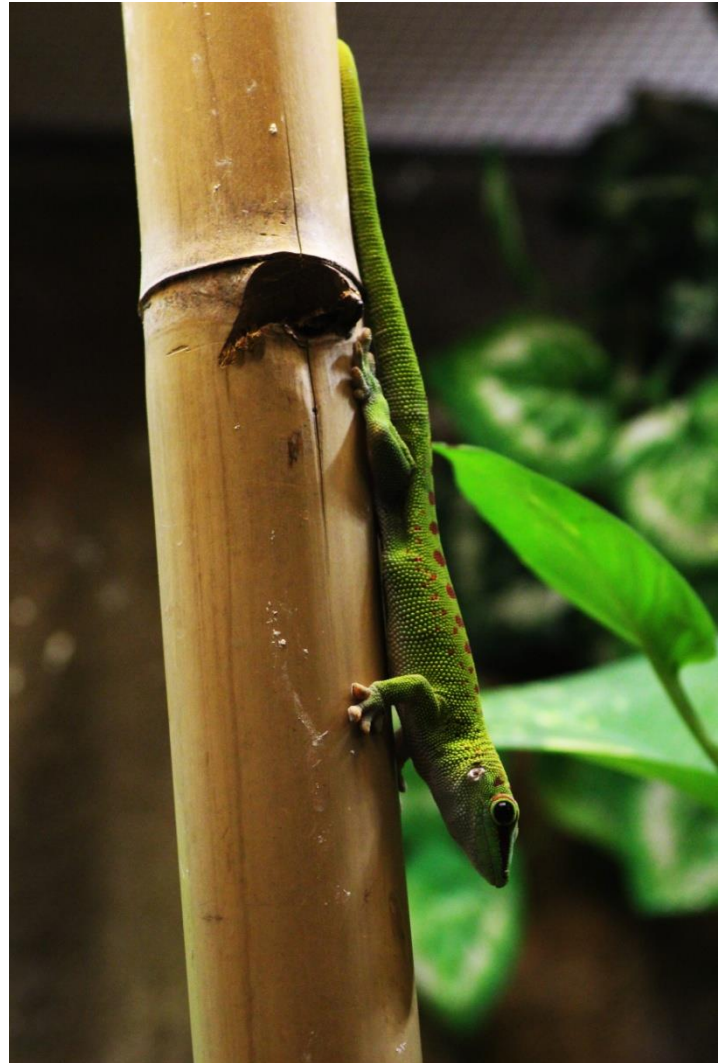
- Current Population Trend: **Unknown**

CITES:

Appendix II

CITES EU:

Příloha B



TILIKVA OBROVSKÁ

(Tiliqua gigas)

Říše: živočichové (*Animalia*)

Kmen: strunatci (*Chordata*)

Třída: plazi (*Reptilia*)

Řád: šupinatí (*Squamata*)

Čeleď: scinkoví (*Scincidae*)

Rod: tilikva (*Tiliqua*)

Stupeň ohrožení dle IUCN:

Not Evaluated (NE)

- Current Population Trend: **Unknown**



JEŠTĚRKA OBECNÁ

(*Lacerta agilis*)

Říše: živočichové (*Animalia*)

Kmen: strunatci (*Chordata*)

Třída: plazi (*Reptilia*)

Řád: šupinatí (*Squamata*)

Čeleď: ještěrkovití (*Lacertidae*)

Rod: ještěrka (*Lacerta*)

Stupeň ohrožení dle IUCN:

Least Concern (LC)

- Current Population Trend: **Decreasing**

Vyhláška č. 395/1992 Sb. k zákonu o ochraně přírody a krajiny

Druh silně ohrožený



JEŠTĚRKA PERLOVÁ

(*Timon lepidus*)

Říše: živočichové (*Animalia*)

Kmen: strunatci (*Chordata*)

Třída: plazi (*Reptilia*)

Řád: šupinatí (*Squamata*)

Čeleď: ještěrkovití (*Lacertidae*)

Rod: ještěrka (*Timon*)

Stupeň ohrožení dle IUCN:

Near Threatened (NT)

- Current Population Trend: **Decreasing**



VARAN KOMODSKÝ

(*Varanus komodoensis*)

Říše: živočichové (*Animalia*)

Kmen: strunatci (*Chordata*)

Třída: plazi (*Reptilia*)

Řád: šupinatí (*Squamata*)

Čeleď: varanovití (*Varanidae*)

Rod: varan (*Varanus*)

Stupeň ohrožení dle IUCN:

Vulnerable (VU)

- Current Population Trend: **Unknown**

CITES:

Appendix I

CITES EU:

Příloha A



VARAN STEPŇÍ

(*Varanus exanthematicus*)

Říše: živočichové (*Animalia*)

Kmen: strunatci (*Chordata*)

Třída: plazi (*Reptilia*)

Řád: šupinatí (*Squamata*)

Čeleď: varanovití (*Varanidae*)

Rod: varan (*Varanus*)

Stupeň ohrožení dle IUCN:

Least Concern (LC)

- Current Population Trend: **Unknown**

CITES:

Appendix II

CITES EU:

Příloha B



VARAN ANTRACITOVÝ

(*Varanus beccarii*)

Říše: živočichové (*Animalia*)

Kmen: strunatci (*Chordata*)

Třída: plazi (*Reptilia*)

Řád: šupinatí (*Squamata*)

Čeleď: varanovití (*Varanidae*)

Rod: varan (*Varanus*)

Stupeň ohrožení dle IUCN:

Data Deficient (DD)

- Current Population Trend: **Decreasing**

CITES:

Appendix II

CITES EU:

Příloha B



HROZNÝŠ DUMÉRILŮV

(*Acrantophis dumerili*)

Říše: živočichové (*Animalia*)

Kmen: strunatci (*Chordata*)

Třída: plazi (*Reptilia*)

Řád: šupinatí (*Squamata*)

Čeleď: hroznýšovité (*Boidae*)

Rod: hroznýš (*Acrantophis*)

Stupeň ohrožení dle IUCN:

Least Concern (LC)

- Current Population Trend: **Stable**

CITES:

Appendix I

CITES EU:

Příloha A



KRAJTA TMAVÁ

(*Python bivittatus*)

Říše: živočichové (*Animalia*)

Kmen: strunatci (*Chordata*)

Třída: plazi (*Reptilia*)

Řád: šupinatí (*Squamata*)

Čeleď: krajtovití (*Pythonidae*)

Rod: krajta (*Python*)



Stupeň ohrožení dle IUCN:

Vulnerable (VU)

- Current Population Trend: **Decreasing**

CITES:

Appendix II

CITES EU:

Příloha B

LANGAHA LISTONOHÁ

(*Langaha madagascariensis*)

Říše: živočichové (*Animalia*)

Kmen: strunatci (*Chordata*)

Třída: plazi (*Reptilia*)

Řád: šupinatí (*Squamata*)

Čeleď: (*Lamprophiidae*)

Rod: langaha (*Langaha*)

Stupeň ohrožení dle IUCN:

Least Concern (LC)

- Current Population Trend:
Decreasing

CITES EU:

Příloha D



Zdroje:

VYHLÁŠKA č.395/1992 Sb.ministerstva životního prostředí České republiky ze dne 11. června 1992, kterou se provádějí některá ustanovení zákona České národní rady č. 114/1992 Sb., o ochraně přírody a krajiny

Přílohy CITES

<https://www.cites.org/eng/app/appendices.php>

CITES EU

<http://eur-lex.europa.eu/legal-content/CS/TXT/PDF/?uri=CELEX:32014R1320&from=EN>

Africká konvence o ochraně přírody a přírodního bohatství

http://www.au.int/en/sites/default/files/treaties/7763-file-african_convention_conservation_nature_and_natural_resources.pdf

IUCN Red list

<http://www.iucnredlist.org/>

Biolib

<http://www.biolib.cz/>