

SAVCI

Třída Savci zahrnuje dvě podtřídy

- **vejcorodí** (*Prototheria*) s řádem **ptakořitní** (*Monotremata*)
- **živorodí** (*Theria*), kde je rozlišována infratřída
 - **vačnatci** (*Marsupialia*) s řády
 - **vačice** (*Didelphimorphia*)
 - **kunovci** (*Dasyuromorphia*)
 - **dvojitozubci** (*Diprotodontia*)
 - **placentálové** (*Placentalia*) s řády
 - **afričtí hmyzožravci** (*Afrosoricida*)
 - **bércouni** (*Macroscelidea*)
 - **hrabáči** (*Tubulidentata*)
 - **damani** (*Hyracoidea*)
 - **chobotnatci** (*Proboscidea*)
 - **sirény** (*Sirenia*)
 - **pásovci** (*Cingulata*)
 - **lenochodi a mravenečníci** (*Pilosa*)
 - **tany** (*Scandentia*)
 - **letuchy** (*Dermoptera*)
 - **primáti** (*Primates*)
 - **hlodavci** (*Rodentia*)
 - **zajícovci** (*Lagomorpha*)
 - **ježci** (*Erinaceomorpha*)
 - **rejsci** (*Soricomorpha*)
 - **letouni** (*Chiroptera*)
 - **luskouni** (*Pholidota*)
 - **šelmy** (*Carnivora*)
 - **lichokopytníci** (*Perissodactyla*)
 - **sudokopytníci** (*Artiodactyla*)
 - **kytovci** (*Cetacea*)

KUSKUS MEDVĚDÍ

(*Ailurops ursinus*)

Říše: živočichové (*Animalia*)

Kmen: strunatci (*Chordata*)

Třída: savci (*Mammalia*)

Řád: málozubí (*Diprotodontia*)

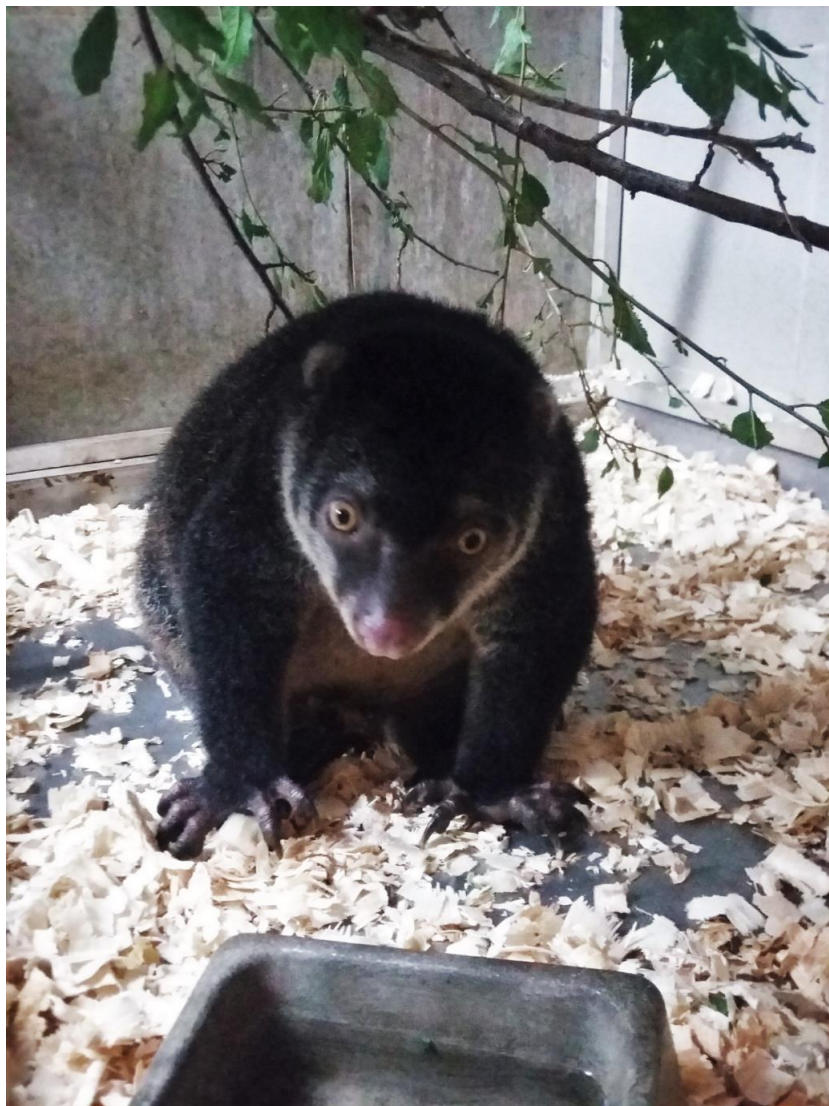
Čeleď: kuskusovití (*Phalangeridae*)

Rod: kuskus (*Ailurops*)

Stupeň ohrožení dle IUCN:

Vulnerable (VU)

- Current Population Trend:
Decreasing



KLOKAN RUDOKRKÝ

(*Macropus rufogriseus*)

Říše: živočichové (*Animalia*)

Kmen: strunatci (*Chordata*)

Třída: savci (*Mammalia*)

Řád: málozubí (*Diprotodontia*)

Čeleď: klokanovití (*Macropodidae*)

Rod: klokan (*Macropus*)



Stupeň ohrožení dle IUCN:

Least Concern (LC)

- Current Population Trend:
Stable



KLOKAN ŽLUTONOHÝ

(*Petrogale xanthopus*)

Říše: živočichové (*Animalia*)

Kmen: strunatci (*Chordata*)

Třída: savci (*Mammalia*)

Řád: málozubí (*Diprotodontia*)

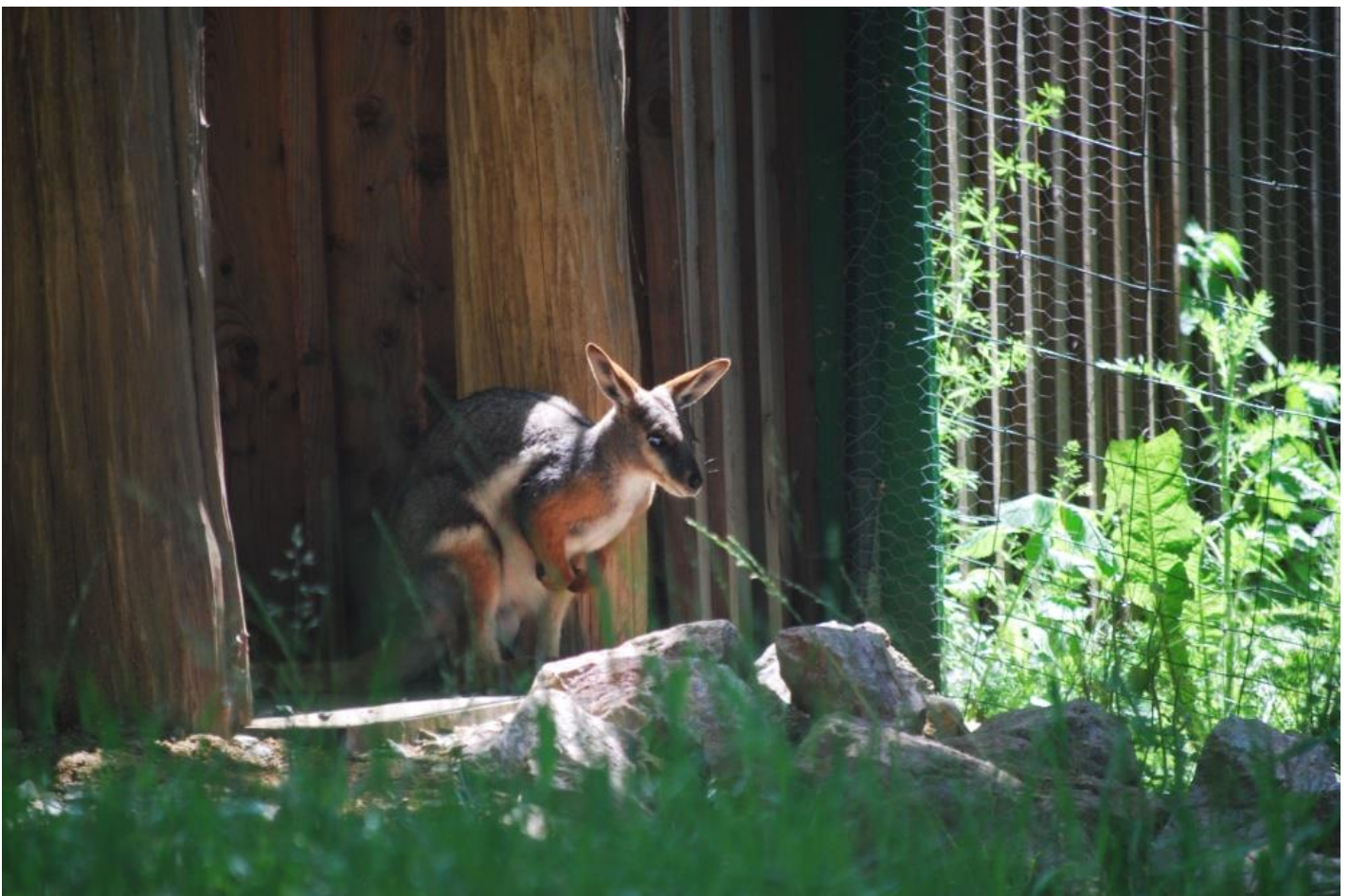
Čeleď: klokanovití (*Macropodidae*)

Rod: klokan (*Petrogale*)

Stupeň ohrožení dle IUCN:

Near Threatened (NT)

- Current Population Trend:
Unknown



DAMAN SKALNÍ

(*Procavia capensis*)

Říše: živočichové (*Animalia*)

Kmen: strunatci (*Chordata*)

Třída: savci (*Mammalia*)

Řád: damani (*Hyracoidea*)

Čeleď: damanovití (*Procaviidae*)

Rod: daman (*Procavia*)

Stupeň ohrožení dle IUCN:

Least Concern (LC)

- Current Population Trend:
Stable



SLON AFRICKÝ

(*Loxodonta africana*)

Říše: živočichové (*Animalia*)

Kmen: strunatci (*Chordata*)

Třída: savci (*Mammalia*)

Řád: chobotnatci (*Proboscidea*)

Čeleď: slonovití (*Elephantidae*)

Rod: slon (*Loxodonta*)

Stupeň ohrožení dle IUCN:

Vulnerable (VU)

- Current Population Trend: **Increasing**

CITES:

Appendix I

(Except the populations of Botswana, Namibia, South Africa and Zimbabwe, which are included in Appendix II)

CITES EU:

Příloha A

(s výjimkou populací v Botswaně, Namibii, Jihoafrické republice a Zimbabwe, které jsou zařazeny v příloze B)

African Conservation Convention:

Category B





SLON INDICKÝ

(*Elephas maximus*)

Říše: živočichové (*Animalia*)

Kmen: strunatci (*Chordata*)

Třída: savci (*Mammalia*)

Řád: chobotnatci (*Proboscidea*)

Čeleď: slonovití (*Elephantidae*)

Rod: slon (*Elephas*)

Stupeň ohrožení dle IUCN:

Endangered (EN)

- Current Population Trend: **Decreasing**

CITES:

Appendix I

CITES EU:

Příloha A





MRAVENEČNÍK VELKÝ

(*Myrmecophaga tridactyla*)

Říše: živočichové (*Animalia*)

Kmen: strunatci (*Chordata*)

Třída: savci (*Mammalia*)

Řád: chudozubí (*Xenarthra*)

Čeleď: mravenečnickoví

(*Myrmecophagidae*)

Rod: mravenečník (*Myrmecophaga*)

Stupeň ohrožení dle IUCN:

Vulnerable (VU)

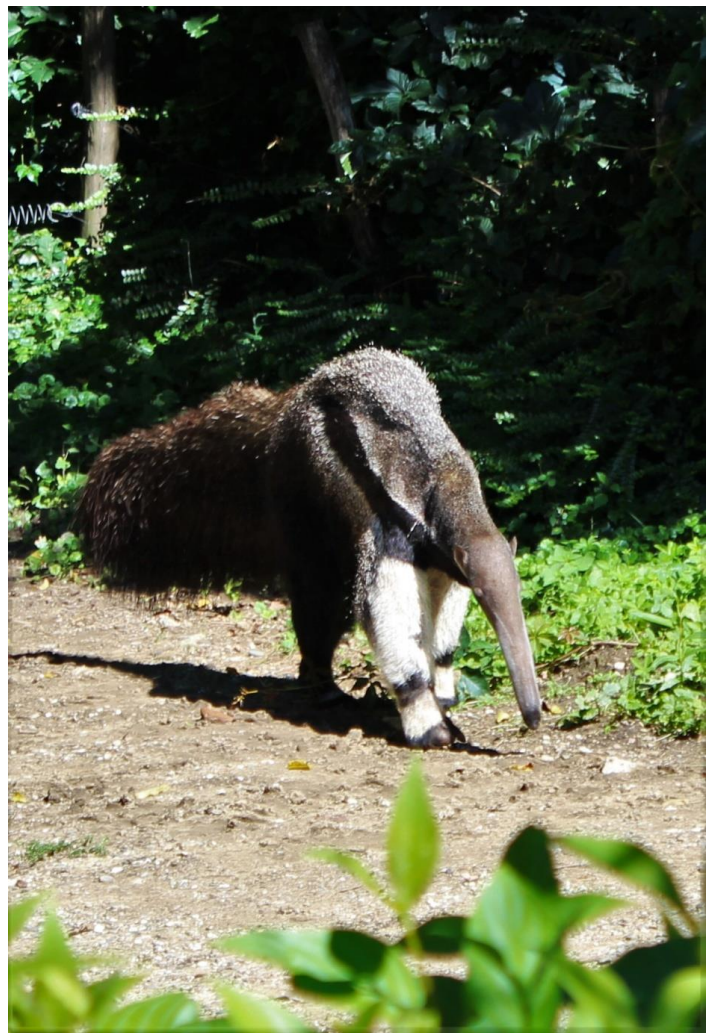
- Current Population Trend: **Decreasing**

CITES:

Appendix II

CITES EU:

Příloha B



MRAVENEČNÍK ČTYŘPRSTÝ

(*Tamandua tetradactyla*)

Říše: živočichové (*Animalia*)

Kmen: strunatci (*Chordata*)

Třída: savci (*Mammalia*)

Řád: chudozubí (*Xenarthra*)

Čeleď: mravenečnickovití

(*Myrmecophagidae*)

Rod: mravenečník (*Tamandua*)

Stupeň ohrožení dle IUCN:

Least Concern (LC)

- Current Population Trend: **Unknown**



LENOCHOD DVOUPRSTÝ

(*Choloepus didactylus*)

Říše: živočichové (*Animalia*)

Kmen: strunatci (*Chordata*)

Třída: savci (*Mammalia*)

Řád: chudozubí (*Xenarthra*)

Čeleď: lenochodovití dvouprstí

(*Megalonychidae*)

Rod: lenochod (*Choloepus*)

Stupeň ohrožení dle IUCN:

Least Concern (LC)

- Current Population Trend: **Unknown**



LEMUR BĚLOČELÝ

(*Eulemur albifrons*)

Říše: živočichové (*Animalia*)

Kmen: strunatci (*Chordata*)

Třída: savci (*Mammalia*)

Řád: primáti (*Primates*)

Čeleď: lemurovití denní
(*Lemuridae*)

Rod: lemur (*Eulemur*)



Stupeň ohrožení dle IUCN:

Endangered (EN)

- Current Population Trend: **Decreasing**

CITES:

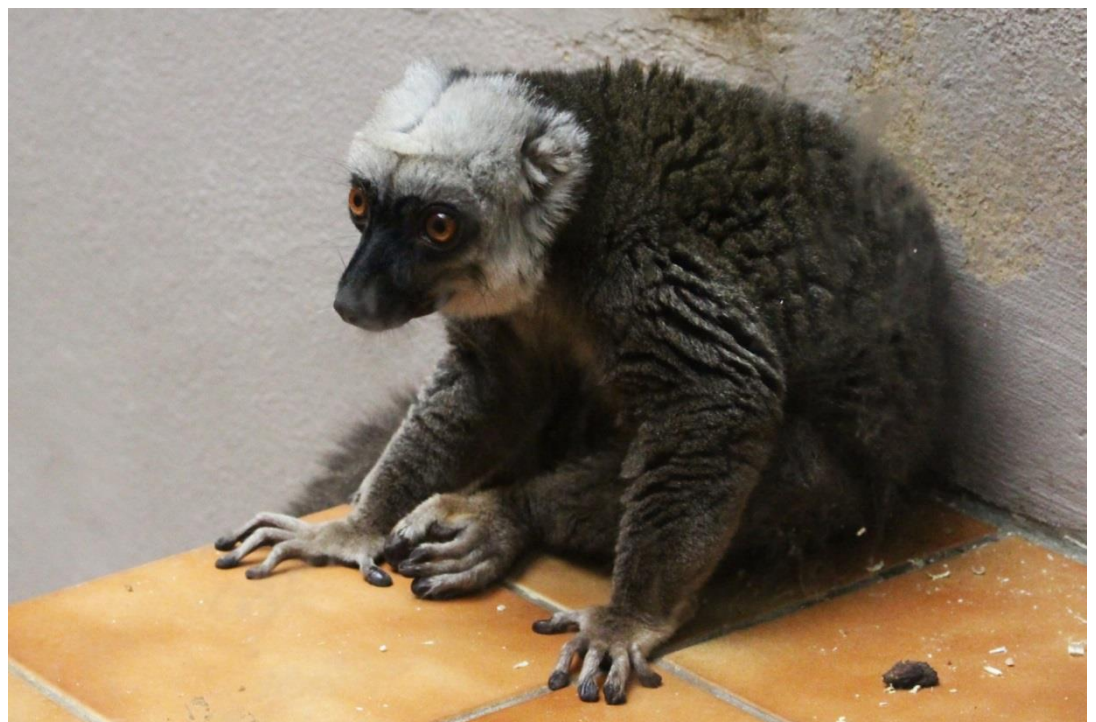
Appendix I

CITES EU:

Příloha A

African Conservation Convention:

Category A





LEMUR TMAVÝ

(*Eulemur macaco*)

Říše: živočichové (*Animalia*)

Kmen: strunatci (*Chordata*)

Třída: savci (*Mammalia*)

Řád: primáti (*Primates*)

Čeleď: lemurovití denní (*Lemuridae*)

Rod: lemur (*Eulemur*)

Stupeň ohrožení dle IUCN:

Endangered (EN)

- Current Population Trend:
Decreasing

CITES:

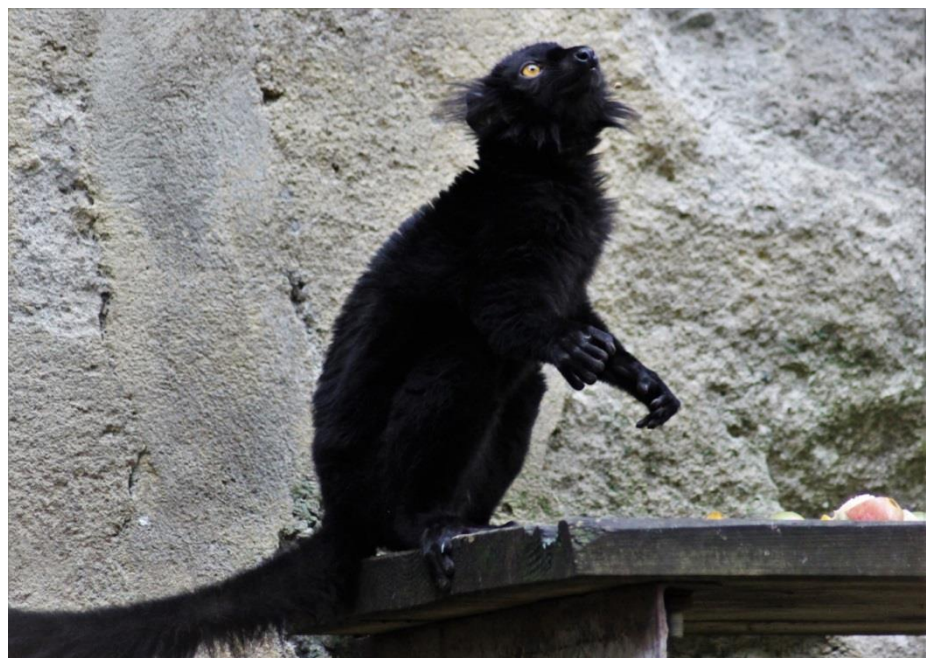
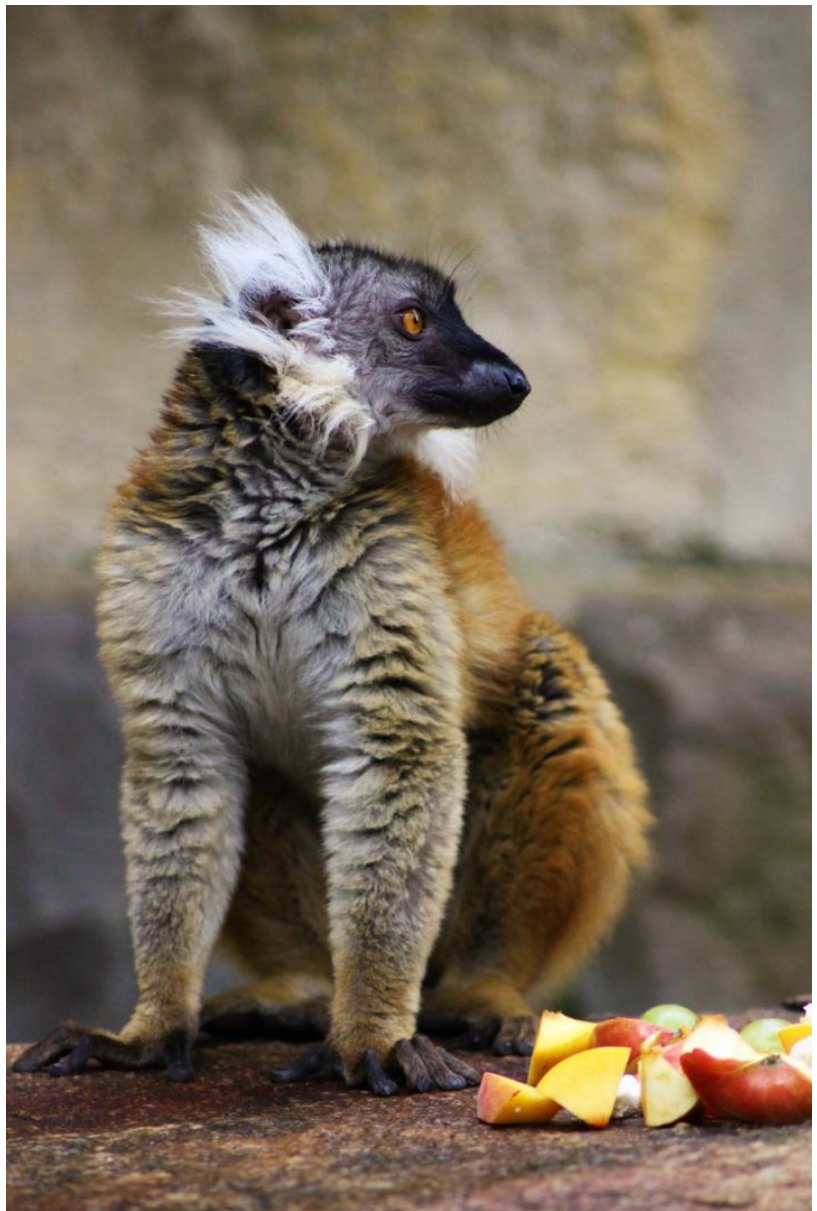
Appendix I

CITES EU:

Příloha A

African Conservation Convention:

Category A





LEMUR HNĚDÝ

(*Eulemur fulvus fulvus*)

Říše: živočichové (*Animalia*)

Kmen: strunatci (*Chordata*)

Třída: savci (*Mammalia*)

Řád: primáti (*Primates*)

Čeleď: lemurovití denní (*Lemuridae*)

Rod: lemur (*Eulemur*)

Stupeň ohrožení dle IUCN:

Near Threatened (NT)

- Current Population Trend: **Decreasing**

CITES:

Appendix I

CITES EU:

Příloha A

African Conservation Convention:

Category A



LEMUR KATA

(*Lemur catta*)

Říše: živočichové (*Animalia*)

Kmen: strunatci (*Chordata*)

Třída: savci (*Mammalia*)

Řád: primáti (*Primates*)

Čeleď: lemurovití denní

(*Lemuridae*)

Rod: lemur (*Lemur*)



Stupeň ohrožení dle IUCN:

Endangered (EN)

- Current Population Trend: **Decreasing**

CITES:

Appendix I

CITES EU:

Příloha A

African Conservation Convention:

Category A





LEMUR VARI ČERNOBÍLÝ

(*Varecia variegata*)

Říše: živočichové (*Animalia*)

Kmen: strunatci (*Chordata*)

Třída: savci (*Mammalia*)

Řád: primáti (*Primates*)

Čeleď: lemurovití denní (*Lemuridae*)

Rod: vari (*Varecia*)

Stupeň ohrožení dle IUCN:

Critically Endangered (CR)

- Current Population Trend: **Decreasing**

CITES:

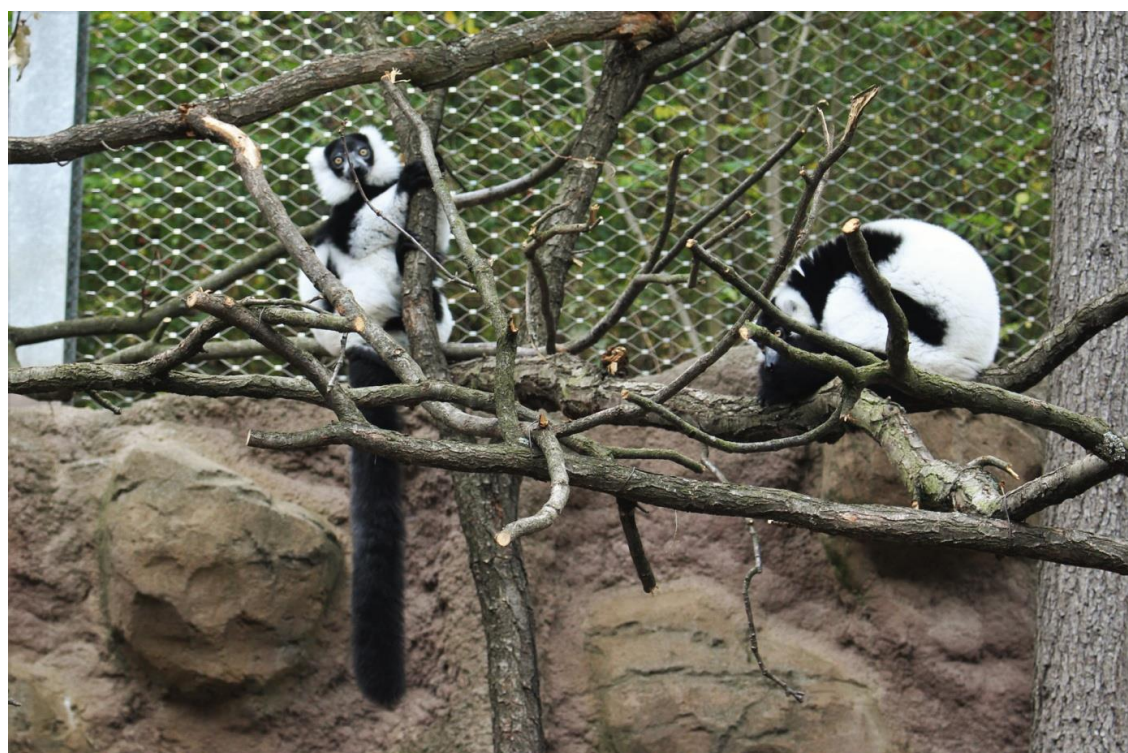
Appendix I

CITES EU:

Příloha A

African Conservation Convention:

Category A





LEMUR VARI ČERVENÝ

(*Varecia rubra*)

Říše: živočichové (*Animalia*)

Kmen: strunatci (*Chordata*)

Třída: savci (*Mammalia*)

Řád: primáti (*Primates*)

Čeleď: lemurovití denní (*Lemuridae*)

Rod: vari (*Varecia*)

Stupeň ohrožení dle IUCN:

Critically Endangered (CR)

- Current Population Trend:
Decreasing

CITES:

Appendix I

CITES EU:

Příloha A

African Conservation Convention:

Category A



KALIMIKO

(*Callimico goeldii*)

Říše: živočichové (*Animalia*)

Kmen: strunatci (*Chordata*)

Třída: savci (*Mammalia*)

Řád: primáti (*Primates*)

Čeleď: malpovití (*Cebidae*)

Podčeleď: kosmanovití (*Callitrichinae*)

Rod: kalimiko (*Callimico*)

Stupeň ohrožení dle IUCN:

Vulnerable (VU)

- Current Population Trend:
Decreasing

CITES:

Appendix I

CITES EU:

Příloha A





LVÍČEK ZLATOHLAVÝ

(*Leontopithecus chrysomelas*)

Říše: živočichové (*Animalia*)

Kmen: strunatci (*Chordata*)

Třída: savci (*Mammalia*)

Řád: primáti (*Primates*)

Čeleď: malpovití (*Cebidae*)

Podčeleď: kosmanovití (*Callitrichinae*)

Rod: lvíček (*Leontopithecus*)

Stupeň ohrožení dle IUCN:

Endangered (EN)

- Current Population Trend:
Decreasing

CITES:

Appendix I

CITES EU:

Příloha A



LVÍČEK ZLATÝ

(*Leontopithecus rosalia*)

Říše: živočichové (*Animalia*)

Kmen: strunatci (*Chordata*)

Třída: savci (*Mammalia*)

Řád: primáti (*Primates*)

Čeleď: malpovití (*Cebidae*)

Podčeleď: kosmanovití (*Callitrichinae*)

Rod: lvíček (*Leontopithecus*)

Stupeň ohrožení dle IUCN:

Endangered (EN)

- Current Population Trend:
Stable

CITES:

Appendix I

CITES EU:

Příloha A



TAMARÍN PINČÍ

(*Saguinus oedipus*)

Říše: živočichové (*Animalia*)

Kmen: strunatci (*Chordata*)

Třída: savci (*Mammalia*)

Řád: primáti (*Primates*)

Čeleď: malpovití (*Cebidae*)

Podčeleď: kosmanovití (*Callitrichinae*)

Rod: tamarín (*Saguinus*)

Stupeň ohrožení dle IUCN:

Critically Endangered (CR)

- Current Population Trend:
Decreasing

CITES:

Appendix I

CITES EU:

Příloha A



TAMARÍN VOUSATÝ

(*Saguinus imperator*)

Říše: živočichové (*Animalia*)

Kmen: strunatci (*Chordata*)

Třída: savci (*Mammalia*)

Řád: primáti (*Primates*)

Čeleď: malpovití (*Cebidae*)

Podčeleď: kosmanovití

(*Callitrichinae*)

Rod: tamarín (*Saguinus*)

Stupeň ohrožení dle IUCN:

Least Concern (LC)

- Current Population Trend:
Decreasing

CITES:

Appendix II

CITES EU:

Příloha B



KOSMAN BĚLOČELÝ

(*Callithrix geoffroyi*)

Říše: živočichové (*Animalia*)

Kmen: strunatci (*Chordata*)

Třída: savci (*Mammalia*)

Řád: primáti (*Primates*)

Čeleď: malpovití (*Cebidae*)

Podčeleď: kosmanovití (*Callitrichinae*)

Rod: kosman (*Callithrix*)

Stupeň ohrožení dle IUCN:

Least Concern (LC)

- Current Population Trend:
Stable

CITES:

Appendix II

CITES EU:

Příloha B



KOSMAN STŘÍBŘITÝ

(*Callithrix argentata*)

Říše: živočichové (*Animalia*)

Kmen: strunatci (*Chordata*)

Třída: savci (*Mammalia*)

Řád: primáti (*Primates*)

Čeleď: malpovití (*Cebidae*)

Podčeleď: kosmanovití (*Callitrichinae*)

Rod: kosman (*Callithrix*)

Stupeň ohrožení dle IUCN:

Least Concern (LC)

- Current Population Trend:
Decreasing

CITES:

Appendix II

CITES EU:

Příloha B



KOSMAN ZAKRSLÝ

(*Cebuella pygmaea*)

Říše: živočichové (*Animalia*)

Kmen: strunatci (*Chordata*)

Třída: savci (*Mammalia*)

Řád: primáti (*Primates*)

Čeleď: malpovití (*Cebidae*)

Podčeleď: kosmanovití (*Callitrichinae*)

Rod: kosman (*Cebuella*)

Stupeň ohrožení dle IUCN:

Least Concern (LC)

- Current Population Trend: **Decreasing**

CITES:

Appendix II

CITES EU:

Příloha B



KOTUL VEVEROVITÝ

(*Saimiri sciureus*)

Říše: živočichové (*Animalia*)

Kmen: strunatci (*Chordata*)

Třída: savci (*Mammalia*)

Řád: primáti (*Primates*)

Čeleď: malpovití (*Cebidae*)

Rod: kotul (*Saimiri*)

Stupeň ohrožení dle IUCN:

Least Concern (LC)

- Current Population Trend:
Decreasing

CITES:

Appendix II

CITES EU:

Příloha B



MALPA HNĚDÁ

(*Cebus apella*)

Říše: živočichové (*Animalia*)

Kmen: strunatci (*Chordata*)

Třída: savci (*Mammalia*)

Řád: primáti (*Primates*)

Čeleď: malpovití (*Cebidae*)

Rod: malpa (*Cebus*)

Stupeň ohrožení dle IUCN:

Least Concern (LC)

- Current Population Trend: **Decreasing**

CITES:

Appendix II

CITES EU:

Příloha B



CHÁPAN STŘEDOAMERICKÝ

(*Ateles geoffroyi*)

Říše: živočichové (*Animalia*)

Kmen: strunatci (*Chordata*)

Třída: savci (*Mammalia*)

Řád: primáti (*Primates*)

Čeleď: chápanovití (*Atelidae*)

Rod: chápan (*Ateles*)



Stupeň ohrožení dle IUCN:

Endangered (EN)

- Current Population Trend:
Decreasing

CITES:

Appendix II

(Appendix I - *Ateles geoffroyi frontatus*, *Ateles geoffroyi panamensis*)

CITES EU:

Příloha B

(Příloha A - *Ateles geoffroyi frontatus*, *Ateles geoffroyi panamensis*)

DRIL ČERNOLÍCÍ

(*Mandrillus Leucophaeus*)

Říše: živočichové (*Animalia*)

Kmen: strunatci (*Chordata*)

Třída: savci (*Mammalia*)

Řád: primáti (*Primates*)

Čeleď: kočkodanovití (*Cercopithecidae*)

Rod: dril (*Mandrillus*)



Stupeň ohrožení dle IUCN:

Endangered (EN)

- Current Population Trend:
Unknown

CITES:

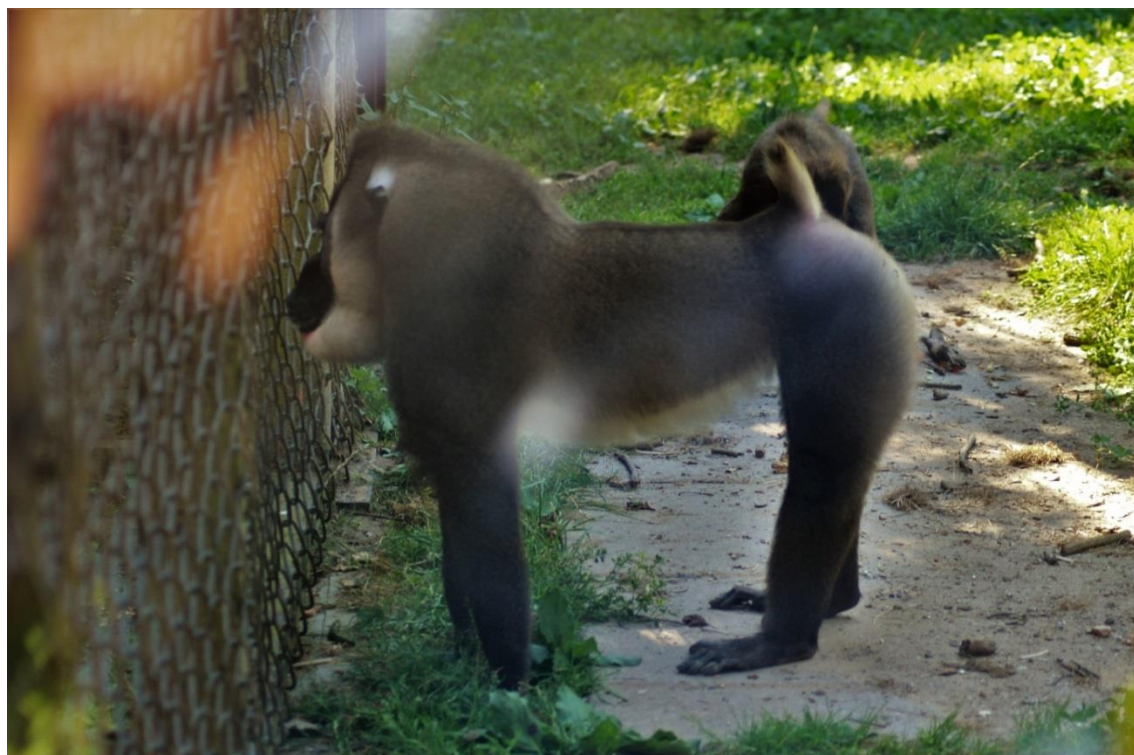
Appendix I

CITES EU:

Příloha A

African Conservation Convention:

Category B



PAVIÁN ANUBI

(*Papio anubis*)

Říše: živočichové (*Animalia*)

Kmen: strunatci (*Chordata*)

Třída: savci (*Mammalia*)

Řád: primáti (*Primates*)

Čeleď: kočkodanovití

(*Cercopithecidae*)

Rod: pavián (*Papio*)

Stupeň ohrožení dle IUCN:

Least Concern (LC)

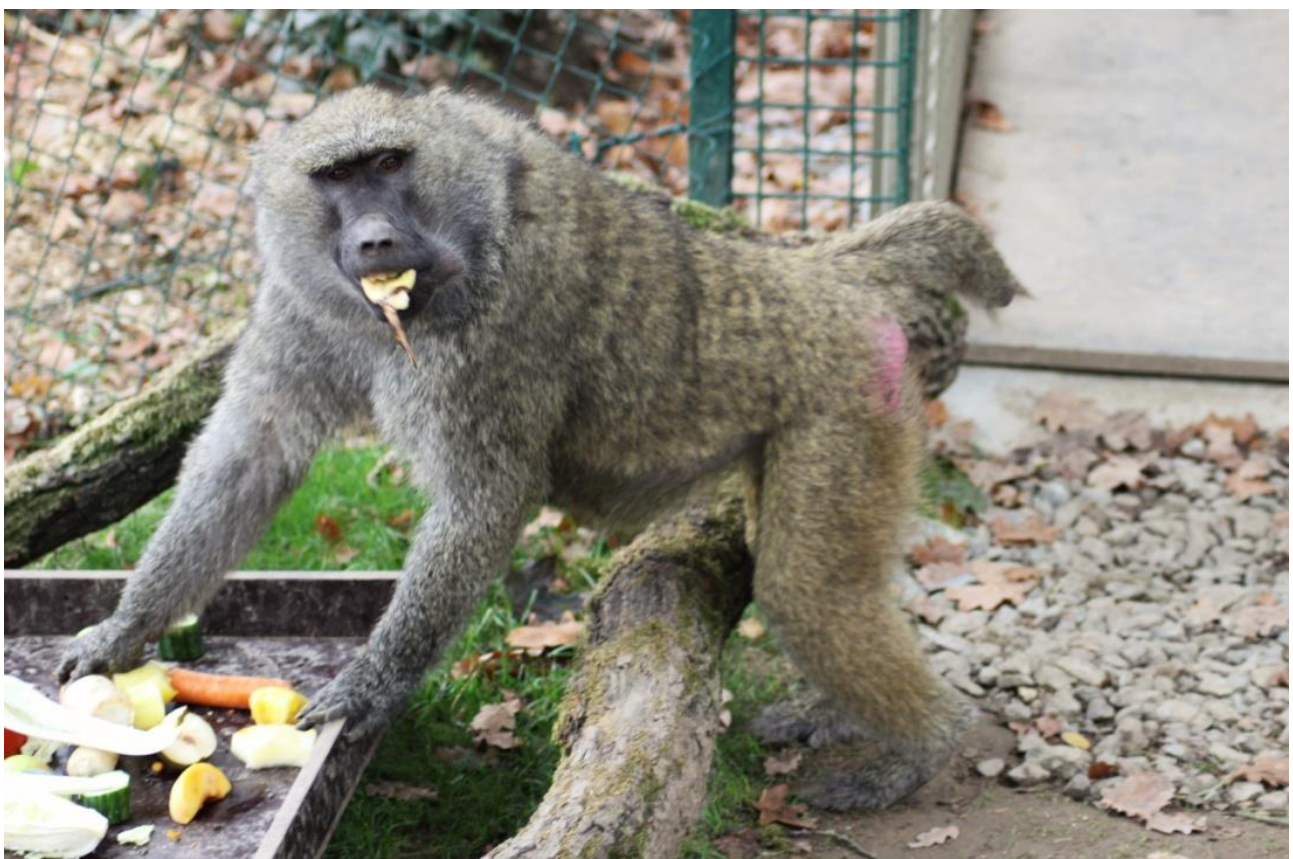
- Current Population Trend: **Increasing**

CITES:

Appendix II

CITES EU:

Příloha B



MAKAK LVÍ (*Macaca silenus*)

Říše: živočichové (*Animalia*)

Kmen: strunatci (*Chordata*)

Třída: savci (*Mammalia*)

Řád: primáti (*Primates*)

Čeleď: kočkodanovití (*Cercopithecidae*)

Rod: makak (*Macaca*)

Stupeň ohrožení dle IUCN:

Endangered (EN)

- Current Population Trend: **Decreasing**

CITES:

Appendix I

CITES EU:

Příloha A



MAKAK MAGOT

(*Macaca sylvanus*)

Říše: živočichové (*Animalia*)

Kmen: strunatci (*Chordata*)

Třída: savci (*Mammalia*)

Řád: primáti (*Primates*)

Čeleď: kočkodanovití (*Cercopithecidae*)

Rod: makak (*Macaca*)

Stupeň ohrožení dle IUCN:

Endangered (EN)

- Current Population Trend:
Decreasing

CITES:

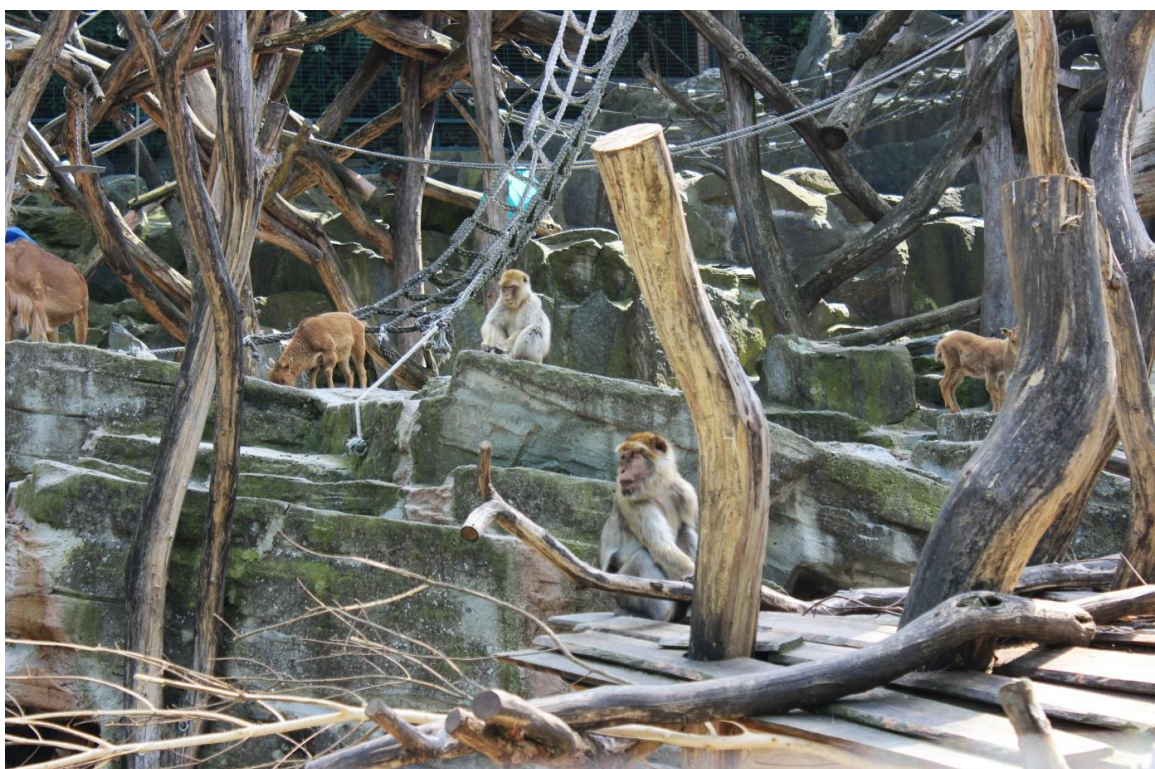
Appendix II

CITES EU:

Příloha B

African Conservation Convention:

Category A



MAKAK ČERVENOLÍCÍ

(*Macaca fuscata*)

Říše: živočichové (*Animalia*)

Kmen: strunatci (*Chordata*)

Třída: savci (*Mammalia*)

Řád: primáti (*Primates*)

Čeleď: kočkodanovití (*Cercopithecidae*)

Rod: makak (*Macaca*)

Stupeň ohrožení dle IUCN:

Least Concern (LC)

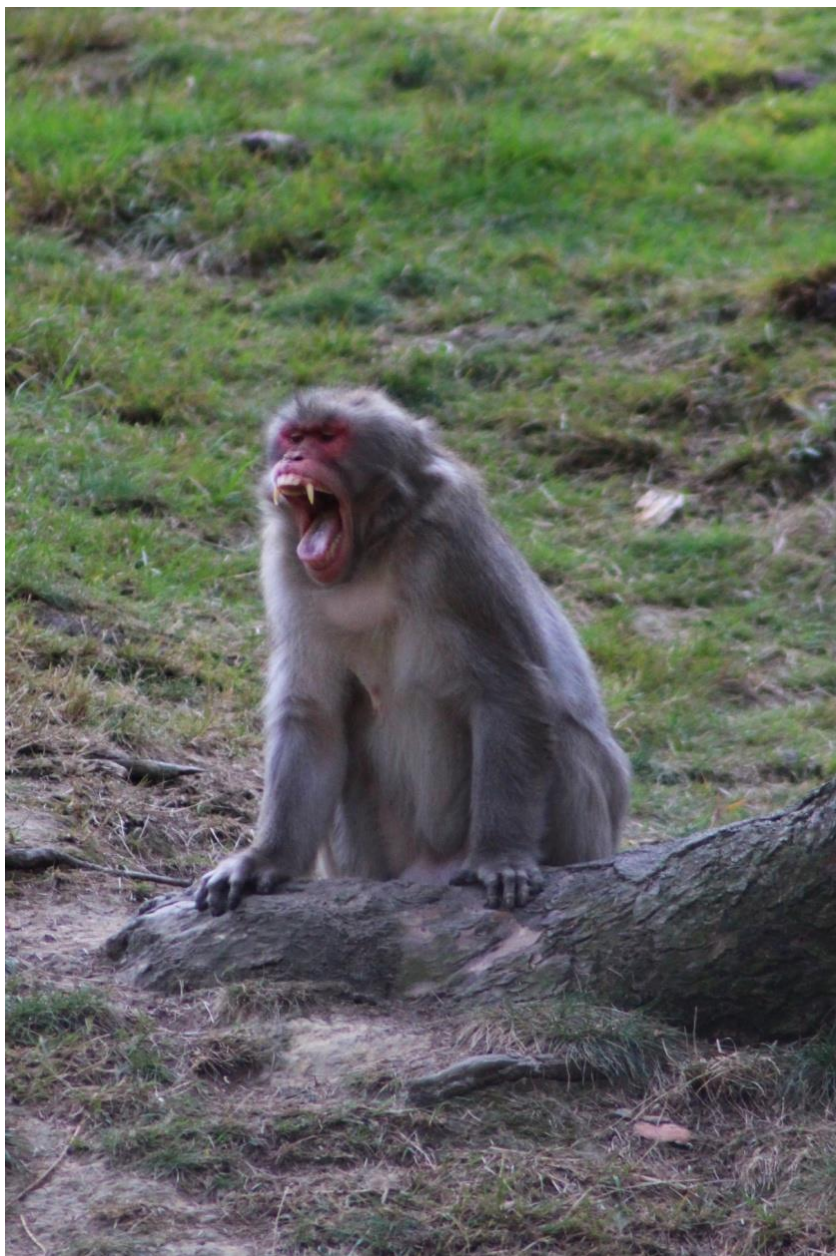
- Current Population Trend:
Stable

CITES:

Appendix II

CITES EU:

Příloha B



MAKAK JÁVSKÝ

(*Macaca fascicularis*)

Říše: živočichové (*Animalia*)

Kmen: strunatci (*Chordata*)

Třída: savci (*Mammalia*)

Řád: primáti (*Primates*)

Čeleď: kočkodanovití (*Cercopithecidae*)

Rod: makak (*Macaca*)

Stupeň ohrožení dle IUCN:

Least Concern (LC)

- Current Population Trend:
Decreasing

CITES:

Appendix II

CITES EU:

Příloha B



GUERÉZA ANGOLSKÁ

(*Colobus angolensis*)

Říše: živočichové (*Animalia*)

Kmen: strunatci (*Chordata*)

Třída: savci (*Mammalia*)

Řád: primáti (*Primates*)

Čeleď: kočkodanovití

(*Cercopithecidae*)

Rod: gueréza (*Colobus*)

Stupeň ohrožení dle IUCN:

Least Concern (LC)

- Current Population Trend:

Unknown

CITES:

Appendix II

CITES EU:

Příloha B

African Conservation Convention:

Category B



GUERÉZA PLÁŠTIKOVÁ

(*Colobus guereza*)

Říše: živočichové (*Animalia*)

Kmen: strunatci (*Chordata*)

Třída: savci (*Mammalia*)

Řád: primáti (*Primates*)

Čeleď: kočkodanovití

(*Cercopithecidae*)

Rod: gueréza (*Colobus*)

Stupeň ohrožení dle IUCN:

Least Concern (LC)

- Current Population Trend:

Unknown

CITES:

Appendix II

CITES EU:

Příloha B

African Conservation Convention:

Category B



KOČKODAN BĚLONOSÝ

(*Cercopithecus nictitans*)

Říše: živočichové (*Animalia*)

Kmen: strunatci (*Chordata*)

Třída: savci (*Mammalia*)

Řád: primáti (*Primates*)

Čeleď: kočkodanovití

(*Cercopithecidae*)

Rod: kočkodan (*Cercopithecus*)

Stupeň ohrožení dle IUCN:

Least Concern (LC)

- Current Population Trend:
Decreasing

CITES:

Appendix II

CITES EU:

Příloha B

African Conservation Convention:

Category B



KOČKODAN HUSARSKÝ

(*Erythrocebus patas*)

Říše: živočichové (*Animalia*)

Kmen: strunatci (*Chordata*)

Třída: savci (*Mammalia*)

Řád: primáti (*Primates*)

Čeleď: kočkodanovití

(*Cercopithecidae*)

Rod: kočkodan (*Erythrocebus*)

Stupeň ohrožení dle IUCN:

Least Concern (LC)

- Current Population Trend:
Decreasing

CITES:

Appendix II

CITES EU:

Příloha B

African Conservation Convention:

Category B



KOČKODAN ZELENÝ

(*Chlorocebus sabaesus*)

Říše: živočichové (*Animalia*)

Kmen: strunatci (*Chordata*)

Třída: savci (*Mammalia*)

Řád: primáti (*Primates*)

Čeleď: kočkodanovití

(*Cercopithecidae*)

Rod: kočkodan (*Chlorocebus*)

Stupeň ohrožení dle IUCN:

Least Concern (LC)

- Current Population Trend:
Stable

CITES:

Appendix II

CITES EU:

Příloha B

African Conservation Convention:

Category B



CHVOSTAN BĚLOLÍCÍ

(*Pithecia pithecia*)

Říše: živočichové (*Animalia*)

Kmen: strunatci (*Chordata*)

Třída: savci (*Mammalia*)

Řád: primáti (*Primates*)

Čeleď: chvostanovití

(*Pitheciidae*)

Rod: chvostan (*Pithecia*)

Stupeň ohrožení dle IUCN:

Least Concern (LC)

- Current Population Trend:

Unknown

CITES:

Appendix II

CITES EU:

Příloha B



GIBON LAR (*Hylobates lar*)

Říše: živočichové (*Animalia*)

Kmen: strunatci (*Chordata*)

Třída: savci (*Mammalia*)

Řád: primáti (*Primates*)

Čeleď: gibbonovití (*Hylobatidae*)

Rod: gibbon (*Hylobates*)

Stupeň ohrožení dle IUCN:

Endangered (EN)

- Current Population Trend:
Decreasing

CITES:

Appendix I

CITES EU:

Příloha A





GIBON STŘÍBRNÝ

(*Hylobates moloch*)

Říše: živočichové (*Animalia*)

Kmen: strunatci (*Chordata*)

Třída: savci (*Mammalia*)

Řád: primáti (*Primates*)

Čeleď: gibbonovití (*Hylobatidae*)

Rod: gibbon (*Hylobates*)

Stupeň ohrožení dle IUCN:

Endangered (EN)

- Current Population Trend:
Decreasing

CITES:

Appendix I

CITES EU:

Příloha A



GIBON ZLATOLÍCÍ

(*Nomascus gabriellae*)

Říše: živočichové (*Animalia*)

Kmen: strunatci (*Chordata*)

Třída: savci (*Mammalia*)

Řád: primáti (*Primates*)

Čeleď: gibbonovití (*Hylobatidae*)

Rod: gibbon (*Nomascus*)

Stupeň ohrožení dle IUCN:

Endangered (EN)

- Current Population Trend:
Decreasing

CITES:

Appendix I

CITES EU:

Příloha A



SIAMANG

(*Symphalangus syndactylus*)

Říše: živočichové (*Animalia*)

Kmen: strunatci (*Chordata*)

Třída: savci (*Mammalia*)

Řád: primáti (*Primates*)

Čeleď: gibbonovití (*Hylobatidae*)

Rod: siamang (*Symphalangus*)

Stupeň ohrožení dle IUCN:

Endangered (EN)

- Current Population Trend:
Decreasing

CITES:

Appendix I

CITES EU:

Příloha A



ŠIMPANZ

(*Pan troglodytes*)

Říše: živočichové (*Animalia*)

Kmen: strunatci (*Chordata*)

Třída: savci (*Mammalia*)

Řád: primáti (*Primates*)

Čeleď: hominidi (*Hominidae*)

Rod: šimpanz (*Pan*)

Stupeň ohrožení dle IUCN:

Endangered (EN)

- Current Population Trend:
Decreasing

CITES:

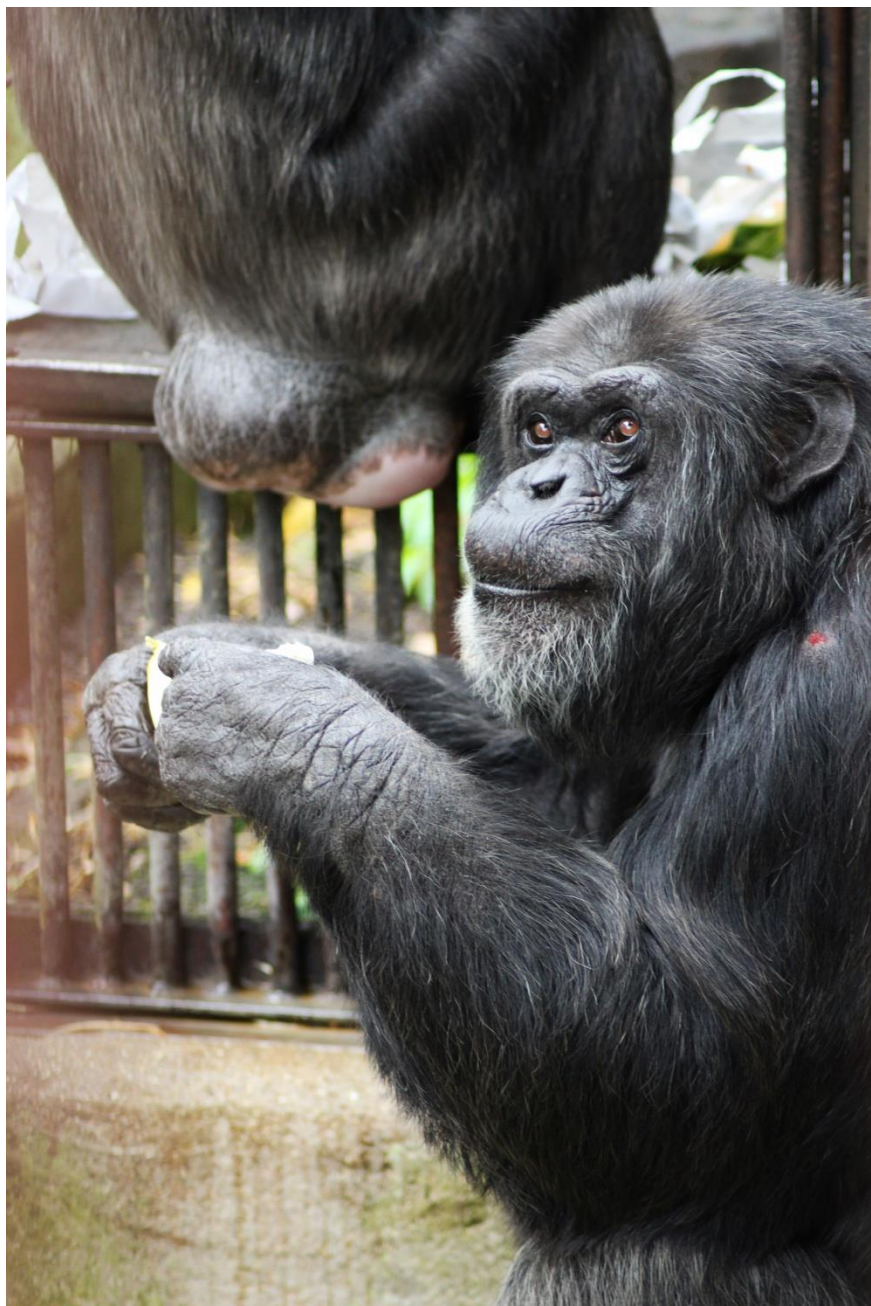
Appendix I

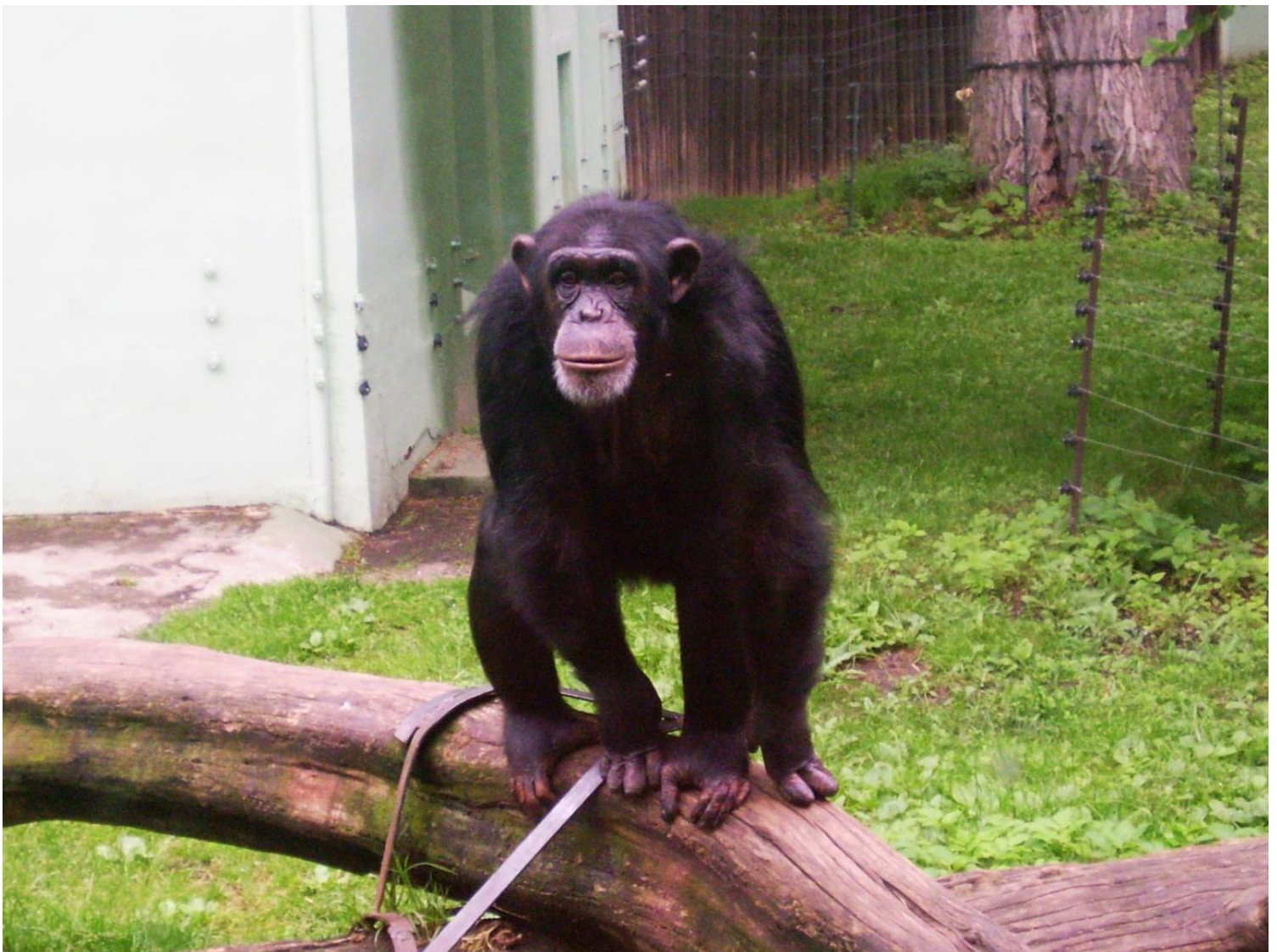
CITES EU:

Příloha A

African Conservation Convention:

Category A





ORANGUTAN BORNEJSKÝ

(*Pongo pygmaeus*)

Říše: živočichové (*Animalia*)

Kmen: strunatci (*Chordata*)

Třída: savci (*Mammalia*)

Řád: primáti (*Primates*)

Čeleď: hominidi (*Hominidae*)

Rod: orangutan (*Pongo*)

Stupeň ohrožení dle IUCN:

Critically Endangered (CR)

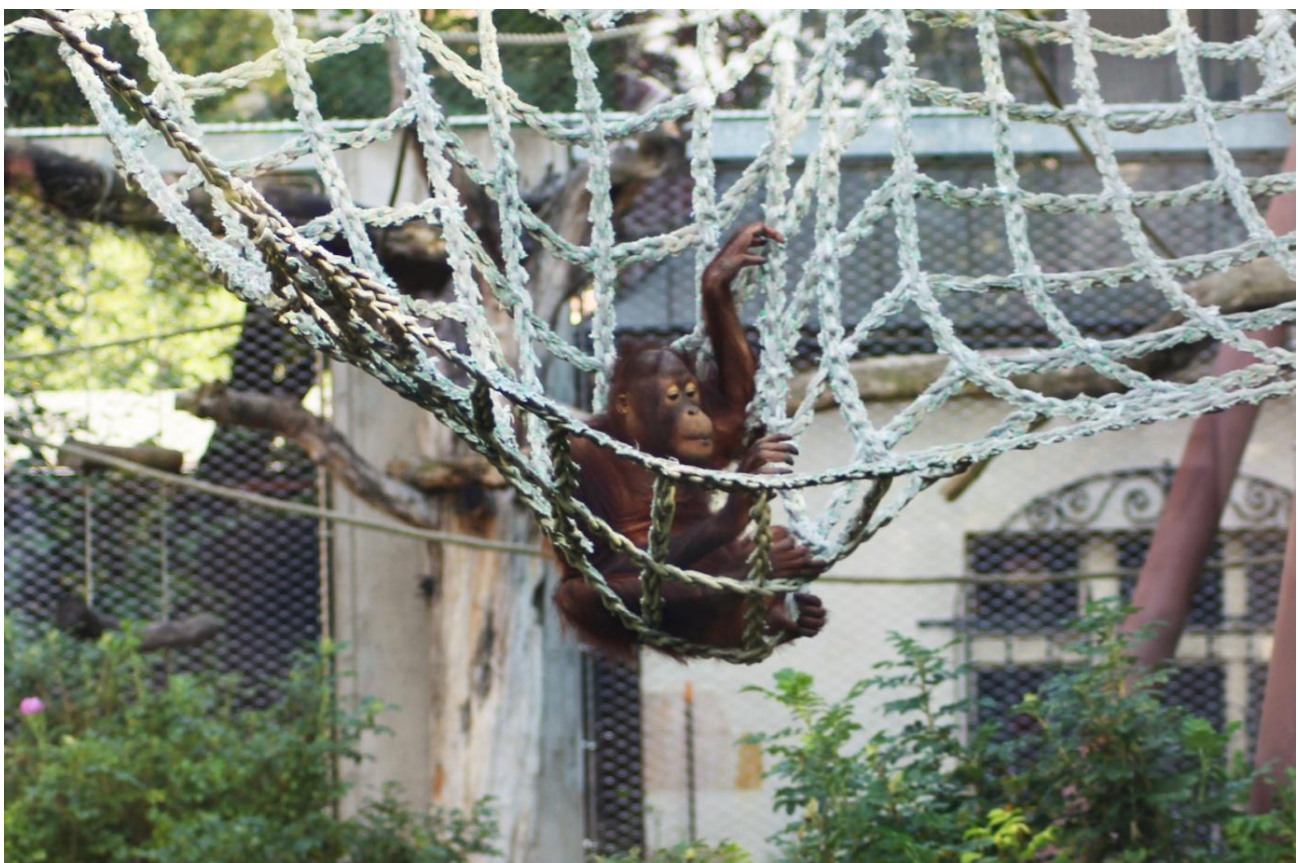
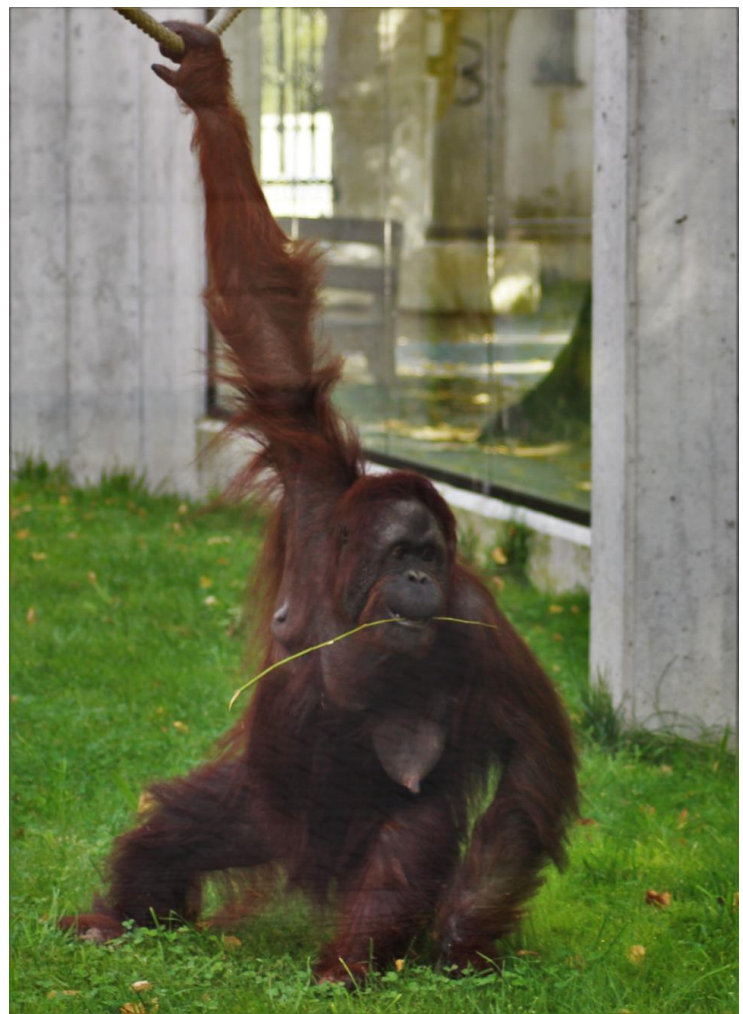
- Current Population Trend:
Decreasing

CITES:

Appendix I

CITES EU:

Příloha A





GORILA NÍŽINNÁ

(*Gorilla gorilla*)

Říše: živočichové (*Animalia*)

Kmen: strunatci (*Chordata*)

Třída: savci (*Mammalia*)

Řád: primáti (*Primates*)

Čeleď: hominidi (*Hominidae*)

Rod: gorila (*Gorilla*)

Stupeň ohrožení dle IUCN:

Critically Endangered (CR)

- Current Population Trend:
Decreasing

CITES:

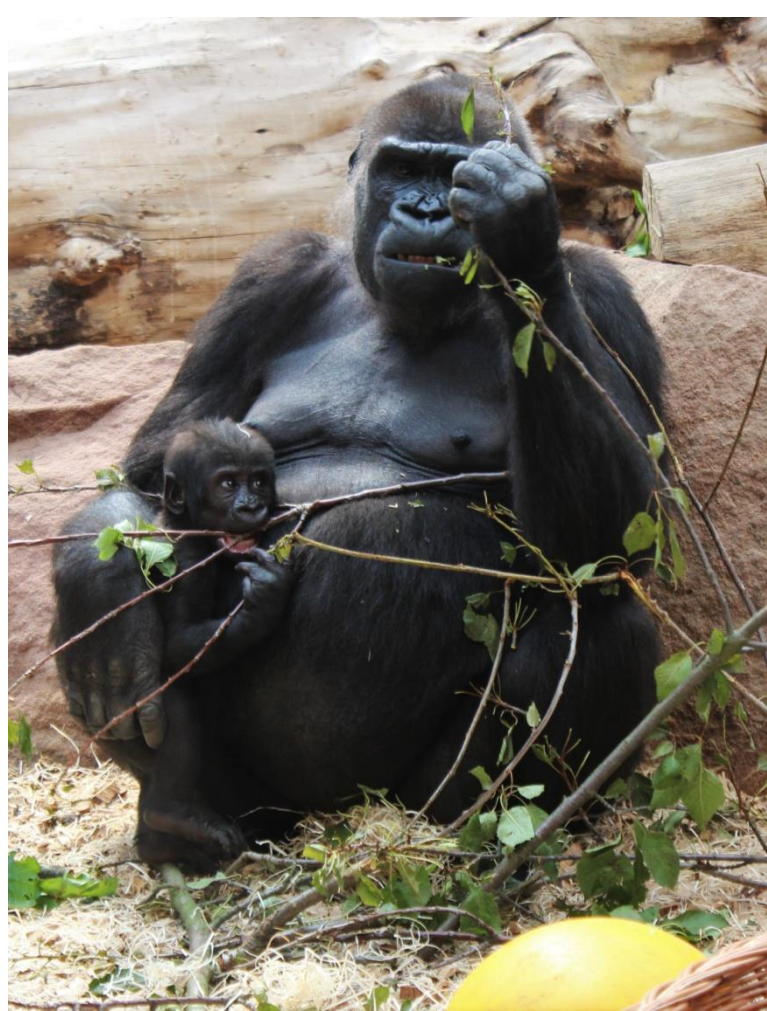
Appendix I

CITES EU:

Příloha A

African Conservation Convention:

Category A





SYSEL OBECNÝ

(*Spermophilus citellus*)

Říše: živočichové (*Animalia*)

Kmen: strunatci (*Chordata*)

Třída: savci (*Mammalia*)

Řád: hlodavci (*Rodentia*)

Čeleď: veverkovití (*Sciuridae*)

Rod: syseľ (*Spermophilus*)

Stupeň ohrožení dle IUCN:

Vulnerable (VU)

- Current Population Trend:
Decreasing



NATURA 2000

Příloha II Směrnice 92/43/EHS o ochraně přírodních stanovišť, volně žijících živočichů a planě rostoucích rostlin

- **Druh živočicha, jehož ochrana vyžaduje vyznačení zvláštních území ochrany**

Příloha IV Směrnice 92/43/EHS o ochraně přírodních stanovišť, volně žijících živočichů a planě rostoucích rostlin

- **Druh živočicha vyžadující přísnou ochranu**

Vyhláška č. 395/1992 Sb.

Druh kriticky ohrožený

Přijatý **záchranný program**



SVIŠŤ HORSKÝ

(*Marmota marmota*)

Říše: živočichové (*Animalia*)

Kmen: strunatci (*Chordata*)

Třída: savci (*Mammalia*)

Řád: hlodavci (*Rodentia*)

Čeleď: veverkovití (*Sciuridae*)

Rod: svišť (*Marmota*)

Stupeň ohrožení dle IUCN:

Least Concern (LC)

- Current Population Trend: **Stable**



PSOUN PRÉRIOVÝ

(*Cynomys ludovicianus*)

Říše: živočichové (*Animalia*)

Kmen: strunatci (*Chordata*)

Třída: savci (*Mammalia*)

Řád: hlodavci (*Rodentia*)

Čeleď: veverkovití (*Sciuridae*)

Rod: psoun (*Cynomys*)

Stupeň ohrožení dle IUCN:

Least Concern (LC)

- Current Population Trend: **Decreasing**



VEVERKA KAPSKÁ

(*Xerus inauris*)

Říše: živočichové (*Animalia*)

Kmen: strunatci (*Chordata*)

Třída: savci (*Mammalia*)

Řád: hlodavci (*Rodentia*)

Čeleď: veverkovití (*Sciuridae*)

Rod: veverka (*Xerus*)

Stupeň ohrožení dle IUCN:

Least Concern (LC)

- Current Population Trend: **Stable**



VEVERKA OBECNÁ

(*Sciurus vulgaris*)

Říše: živočichové (*Animalia*)

Kmen: strunatci (*Chordata*)

Třída: savci (*Mammalia*)

Řád: hlodavci (*Rodentia*)

Čeleď: veverkovití (*Sciuridae*)

Rod: veverka (*Sciurus*)

Stupeň ohrožení dle IUCN:

Least Concern (LC)

- Current Population Trend: **Decreasing**

Vyhláška č. 395/1992 Sb.

Druh **ohrožený**



VEVERKA ŠEDOBŘICHÁ

(*Tamiops swinhoei*)

Říše: živočichové (*Animalia*)

Kmen: strunatci (*Chordata*)

Třída: savci (*Mammalia*)

Řád: hlodavci (*Rodentia*)

Čeleď: veverkovití (*Sciuridae*)

Rod: veverka (*Tamiops*)

Stupeň ohrožení dle IUCN:

Least Concern (LC)

- Current Population Trend: **Stable**



MARA STEPNÍ

(*Dolichotis patagonum*)

Říše: živočichové (*Animalia*)

Kmen: strunatci (*Chordata*)

Třída: savci (*Mammalia*)

Řád: hlodavci (*Rodentia*)

Čeleď: morčatovití (*Caviidae*)

Rod: mara (*Dolichotis*)

Stupeň ohrožení dle IUCN:

Near Threatened (NT)

- Current Population Trend: **Decreasing**



KAPYBARA

(*Hydrochoerus hydrochaeris*)

Říše: živočichové (*Animalia*)

Kmen: strunatci (*Chordata*)

Třída: savci (*Mammalia*)

Řád: hlodavci (*Rodentia*)

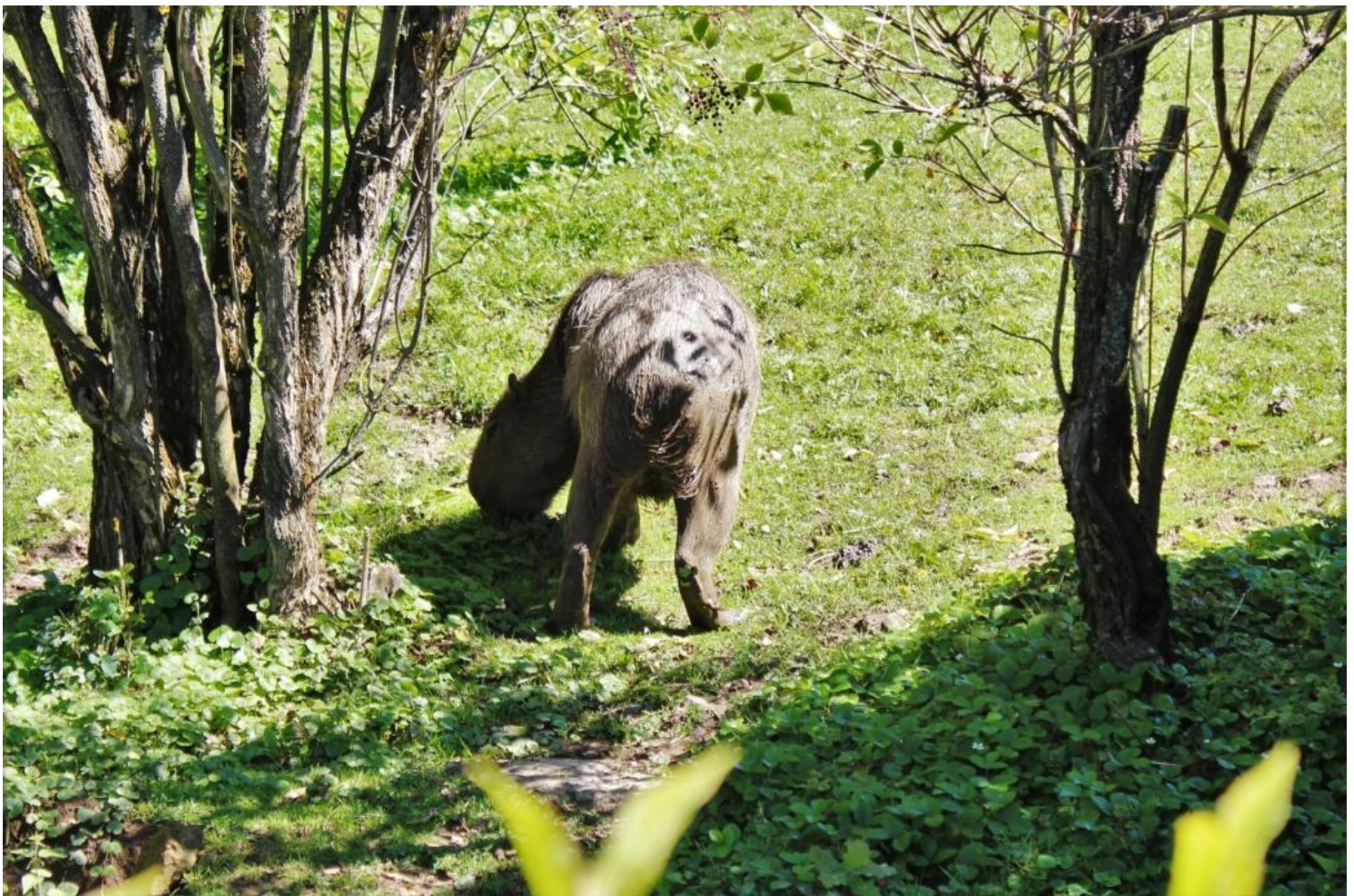
Čeleď: morčatovití (*Caviidae*)

Rod: kapybara (*Hydrochoerus*)

Stupeň ohrožení dle IUCN:

Least Concern (LC)

- Current Population Trend: **Stable**



OSMÁK DEGU

(*Octodon degus*)

Říše: živočichové (*Animalia*)

Kmen: strunatci (*Chordata*)

Třída: savci (*Mammalia*)

Řád: hlodavci (*Rodentia*)

Čeleď: osmákovití (*Octodontidae*)

Rod: osmák (*Octodon*)

Stupeň ohrožení dle IUCN:

Least Concern (LC)

- Current Population Trend: **Unknown**



URZON KANADSKÝ

(*Erethizon dorsatum*)

Říše: živočichové (*Animalia*)

Kmen: strunatci (*Chordata*)

Třída: savci (*Mammalia*)

Řád: hlodavci (*Rodentia*)

Čeleď: urzonovití (*Erethizontidae*)

Rod: urzon (*Erethizon*)

Stupeň ohrožení dle IUCN:

Least Concern (LC)

- Current Population Trend: **Stable**



HUTIE STROMOVÁ

(*Capromys pilorides*)

Říše: živočichové (*Animalia*)

Kmen: strunatci (*Chordata*)

Třída: savci (*Mammalia*)

Řád: hlodavci (*Rodentia*)

Čeleď: hutiovití (*Capromyidae*)

Rod: hutie (*Capromys*)

Stupeň ohrožení dle IUCN:

Least Concern (LC)

- Current Population Trend: **Stable**



AGUTI AZARŮV

(*Dasyprocta azarae*)

Říše: živočichové (*Animalia*)

Kmen: strunatci (*Chordata*)

Třída: savci (*Mammalia*)

Řád: hlodavci (*Rodentia*)

Čeleď: agutiovití (*Dasyproctidae*)

Rod: aguti (*Dasyprocta*)

Stupeň ohrožení dle IUCN:

Data Deficient (DD)

- Current Population Trend: **Decreasing**



GUNDI SAHARSKÝ

(*Ctenodactylus gundi*)

Říše: živočichové (*Animalia*)

Kmen: strunatci (*Chordata*)

Třída: savci (*Mammalia*)

Řád: hlodavci (*Rodentia*)

Čeleď: gundiovití (*Ctenodactylidae*)

Rod: gundi (*Ctenodactylus*)

Stupeň ohrožení dle IUCN:

Least Concern (LC)

- Current Population Trend: **Unknown**



MYŠ SINAJSKÁ

(*Acomys dimidiatus*)

Říše: živočichové (*Animalia*)

Kmen: strunatci (*Chordata*)

Třída: savci (*Mammalia*)

Řád: hlodavci (*Rodentia*)

Čeleď: myšovití (*Muridae*)

Rod: bodlinatka (*Acomys*)



Stupeň ohrožení dle IUCN:

Least Concern (LC)

- Current Population Trend: **Unknown**

BINTURONG

(*Arctictis binturong*)

Říše: živočichové (*Animalia*)

Kmen: strunatci (*Chordata*)

Třída: savci (*Mammalia*)

Řád: šelmy (*Carnivora*)

Čeleď: cibetkovití (*Viverridae*)

Rod: binturong (*Arctictis*)

Stupeň ohrožení dle IUCN:

Vulnerable (VU)

- Current Population Trend:
Decreasing

CITES:

Appendix III (India)

CITES EU:

Příloha C (Indie)



ŽENETKA TEČKOVANÁ

(*Genetta genetta*)

Říše: živočichové (*Animalia*)

Kmen: strunatci (*Chordata*)

Třída: savci (*Mammalia*)

Řád: šelmy (*Carnivora*)

Čeleď: cibetkovití (*Viverridae*)

Rod: ženetka (*Genetta*)

Stupeň ohrožení dle IUCN:

Least Concern (LC)

- Current Population Trend: **Stable**



MANGUSTA JIŽNÍ

(*Helogale parvula*)

Říše: živočichové (*Animalia*)

Kmen: strunatci (*Chordata*)

Třída: savci (*Mammalia*)

Řád: šelmy (*Carnivora*)

Čeleď: promykovití (*Herpestidae*)

Rod: mangusta (*Helogale*)

Stupeň ohrožení dle IUCN:

Least Concern (LC)

- Current Population Trend: **Stable**



MANGUSTA LIŠČÍ

(*Cynictis penicillata*)

Říše: živočichové (*Animalia*)

Kmen: strunatci (*Chordata*)

Třída: savci (*Mammalia*)

Řád: šelmy (*Carnivora*)

Čeleď: promykovití (*Herpestidae*)

Rod: mangusta (*Cynictis*)

Stupeň ohrožení dle IUCN:

Least Concern (LC)

- Current Population Trend: **Stable**



PROMYKA ČERVENÁ

(*Galerella sanguinea*)

Říše: živočichové (*Animalia*)

Kmen: strunatci (*Chordata*)

Třída: savci (*Mammalia*)

Řád: šelmy (*Carnivora*)

Čeleď: promykovití (*Herpestidae*)

Rod: promyka (*Galerella*)

Stupeň ohrožení dle IUCN:

Least Concern (LC)

- Current Population Trend: **Stable**



SURIKATA

(*Suricata suricatta*)

Říše: živočichové (*Animalia*)

Kmen: strunatci (*Chordata*)

Třída: savci (*Mammalia*)

Řád: šelmy (*Carnivora*)

Čeleď: promykovití (*Herpestidae*)

Rod: surikata (*Suricata*)

Stupeň ohrožení dle IUCN:

Least Concern (LC)

- Current Population Trend: **Stable**



VYDRA OBROVSKÁ

(*Pteronura brasiliensis*)

Říše: živočichové (*Animalia*)

Kmen: strunatci (*Chordata*)

Třída: savci (*Mammalia*)

Řád: šelmy (*Carnivora*)

Čeleď: lasicovití (*Mustelidae*)

Rod: vydra (*Pteronura*)

Stupeň ohrožení dle IUCN:

Endangered (EN)

- Current Population Trend: **Decreasing**

CITES:

Appendix I

CITES EU:

Příloha A



VYDRA ŘÍČNÍ

(*Lutra lutra*)

Říše: živočichové (*Animalia*)

Kmen: strunatci (*Chordata*)

Třída: savci (*Mammalia*)

Řád: šelmy (*Carnivora*)

Čeleď: lasicovití (*Mustelidae*)

Rod: vydra (*Lutra*)



Stupeň ohrožení dle IUCN:

Near Threatened (NT)

- Current Population Trend: **Decreasing**

CITES:

Appendix I

CITES EU:

Příloha A

NATURA 2000

Příloha II Směrnice 92/43/EHS o ochraně přírodních stanovišť, volně žijících živočichů a planě rostoucích rostlin

- **Druh živočicha, jehož ochrana vyžaduje vyznačení zvláštních území ochrany**

Příloha IV Směrnice 92/43/EHS o ochraně přírodních stanovišť, volně žijících živočichů a planě rostoucích rostlin

- **Druh živočicha vyžadující přísnou ochranu**

Vyhláška č. 395/1992 Sb.

Druh silně ohrožený

Přijatý **záchranný program – programy péče**

JEZEVEC LESNÍ

(*Meles meles*)

Říše: živočichové (*Animalia*)

Kmen: strunatci (*Chordata*)

Třída: savci (*Mammalia*)

Řád: šelmy (*Carnivora*)

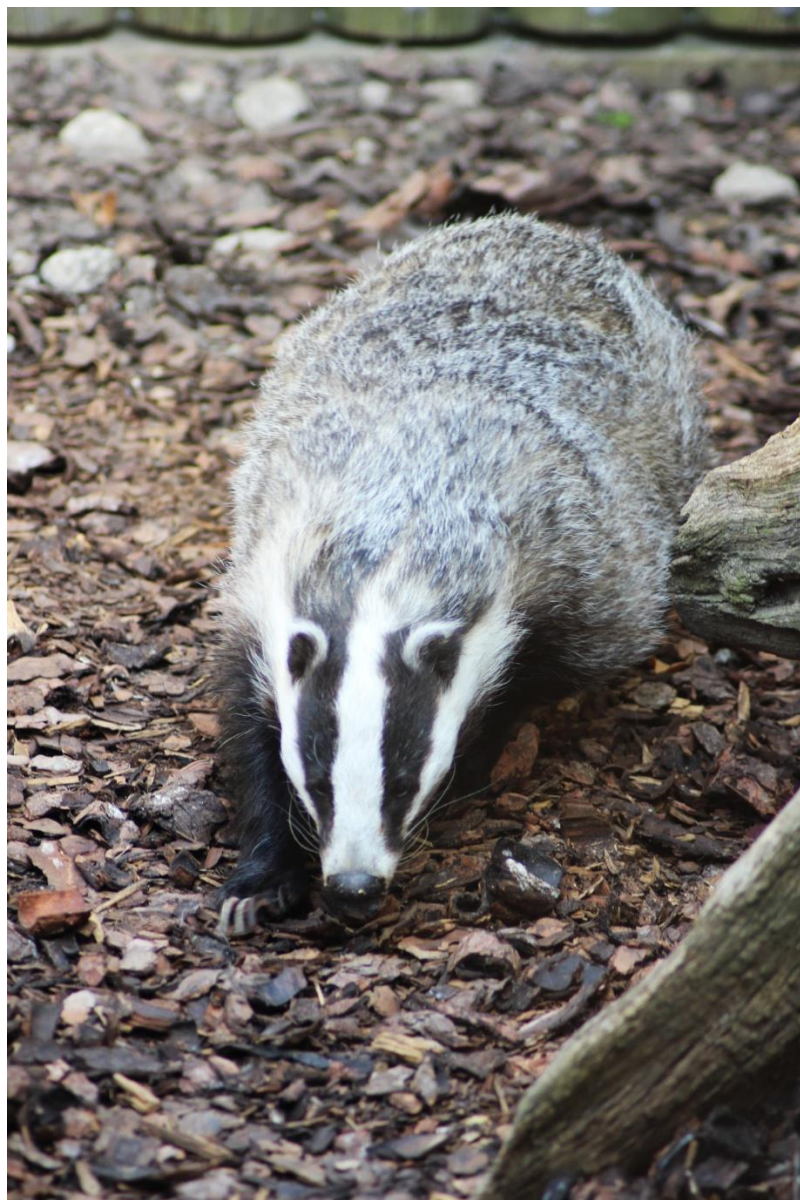
Čeleď: lasicovití (*Mustelidae*)

Rod: jezevec (*Meles*)

Stupeň ohrožení dle IUCN:

Least Concern (LC)

- Current Population Trend: **Stable**



MEDOJED KAPSKÝ

(*Mellivora capensis*)

Říše: živočichové (*Animalia*)

Kmen: strunatci (*Chordata*)

Třída: savci (*Mammalia*)

Řád: šelmy (*Carnivora*)

Čeleď: lasicovití (*Mustelidae*)

Rod: medojed (*Mellivora*)

Stupeň ohrožení dle IUCN:

Least Concern (LC)

- Current Population Trend: **Decreasing**

CITES:

Appendix III (Botswana)

CITES EU:

Příloha C (Botswana)



GEPARD ŠTÍHLÝ

(*Acinonyx jubatus*)

Říše: živočichové (*Animalia*)

Kmen: strunatci (*Chordata*)

Třída: savci (*Mammalia*)

Řád: šelmy (*Carnivora*)

Čeleď: kočkovití (*Felidae*)

Rod: gepard (*Acinonyx*)

Stupeň ohrožení dle IUCN:

Vulnerable (VU)

- Current Population Trend:
Decreasing

CITES:

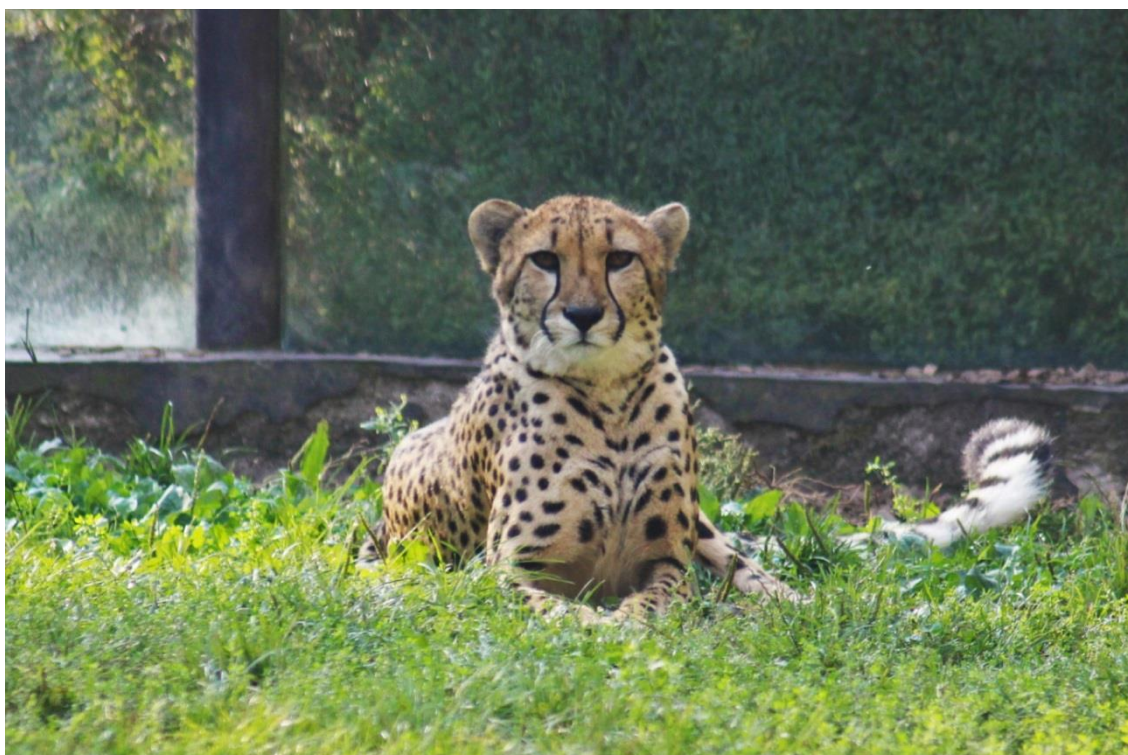
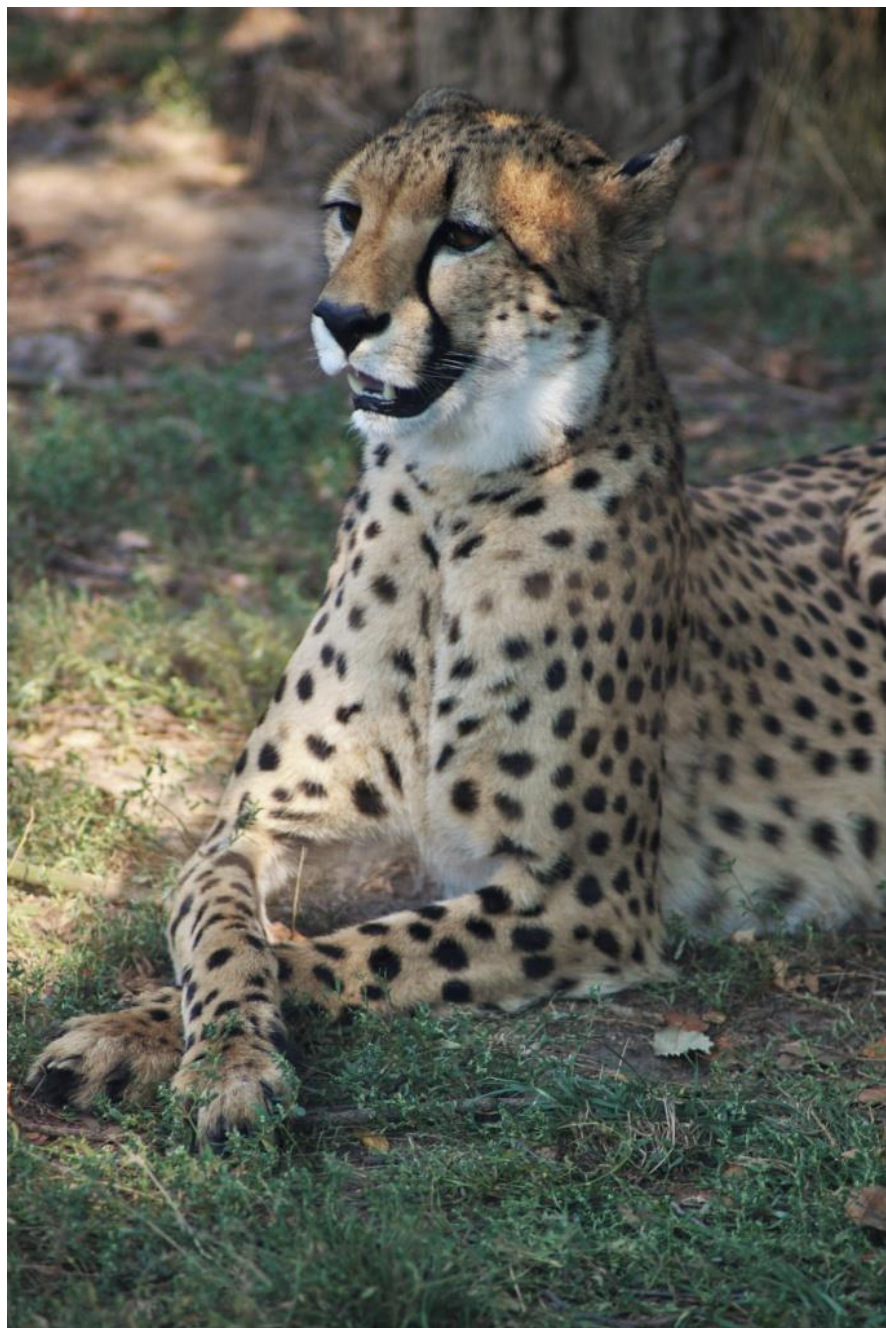
Appendix I

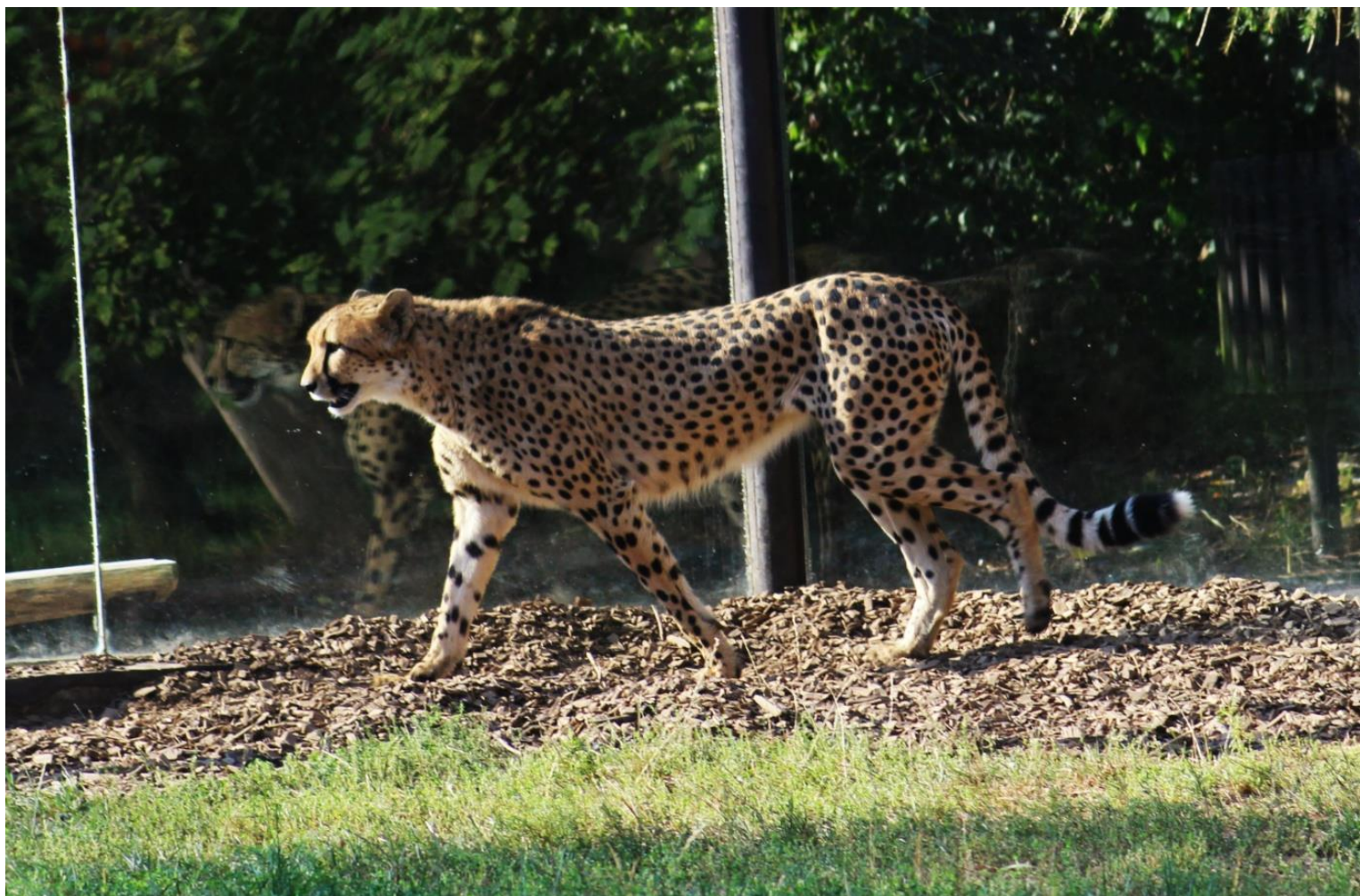
CITES EU:

Příloha A

African Conservation Convention:

Category A





IRBIS (LEVHART SNĚŽNÝ)

(*Uncia uncia*)

Říše: živočichové (*Animalia*)

Kmen: strunatci (*Chordata*)

Třída: savci (*Mammalia*)

Řád: šelmy (*Carnivora*)

Čeleď: kočkovití (*Felidae*)

Rod: irbis (*Uncia*)

Stupeň ohrožení dle IUCN:

Endangered (EN)

- Current Population Trend:
Decreasing

CITES:

Appendix I

CITES EU:

Příloha A



LEV (*Panthera leo*)

Říše: živočichové (*Animalia*)

Kmen: strunatci (*Chordata*)

Třída: savci (*Mammalia*)

Řád: šelmy (*Carnivora*)

Čeleď: kočkovití (*Felidae*)

Rod: (*Panthera*)

Stupeň ohrožení dle IUCN:

Vulnerable (VU)

- Current Population Trend:
Decreasing

CITES:

(*Panthera leo leo*/ *Panthera leo persica*)

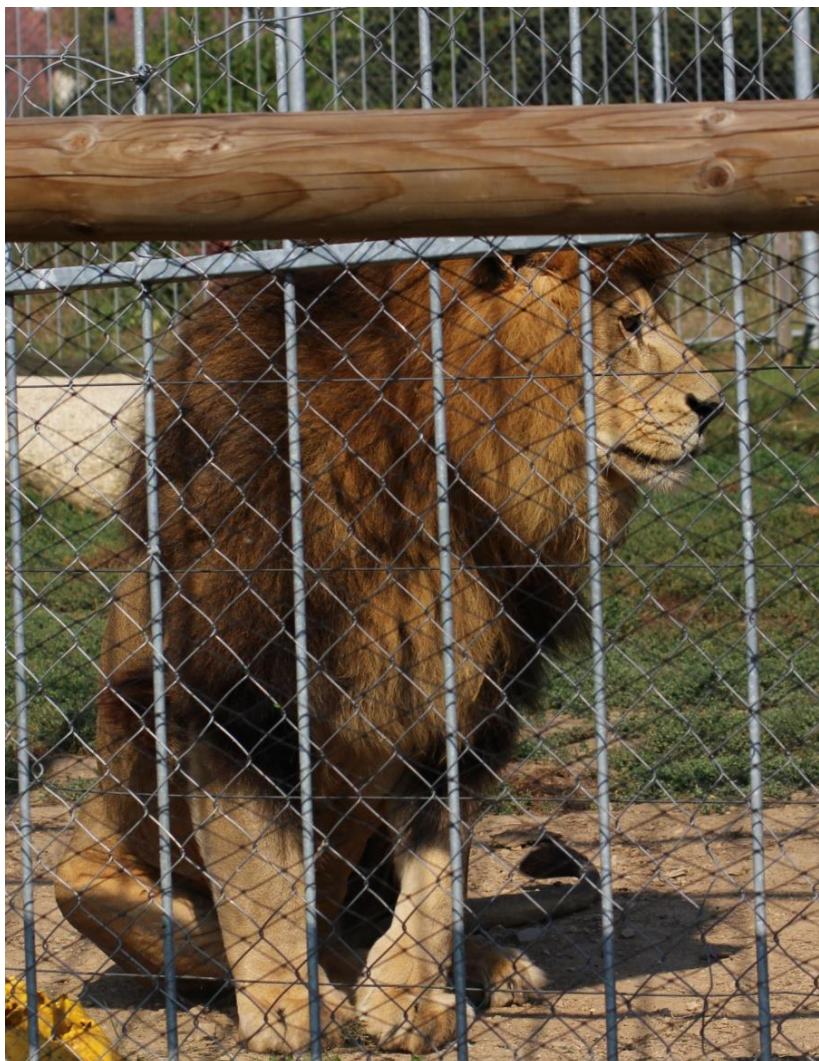
Appendix II/Appendix I

CITES EU:

Příloha B/Příloha A

African Conservation Convention:

Category B





LEVHART SKVRNITÝ

(*Panthera pardus*)

Říše: živočichové (*Animalia*)

Kmen: strunatci (*Chordata*)

Třída: savci (*Mammalia*)

Řád: šelmy (*Carnivora*)

Čeleď: kočkovití (*Felidae*)

Rod: (*Panthera*)

Stupeň ohrožení dle IUCN:

Vulnerable (VU)

- Current Population Trend:
Decreasing

CITES:

Appendix I

CITES EU:

Příloha A





JAGUÁR AMERICKÝ (*Panthera onca*)

Říše: živočichové (*Animalia*)

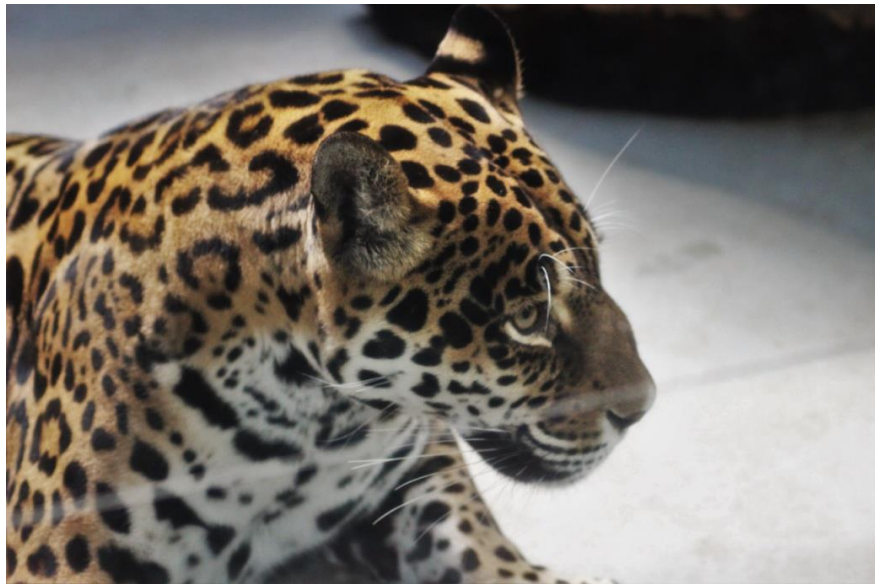
Kmen: strunatci (*Chordata*)

Třída: savci (*Mammalia*)

Řád: šelmy (*Carnivora*)

Čeleď: kočkovití (*Felidae*)

Rod: (*Panthera*)



Stupeň ohrožení dle IUCN:

Near Threatened (NT)

- Current Population Trend: **Decreasing**

CITES:

Appendix I

CITES EU:

Příloha A



TYGR SUMATERSKÝ

(*Panthera tigris ssp. sumatrae*)

Říše: živočichové (*Animalia*)

Kmen: strunatci (*Chordata*)

Třída: savci (*Mammalia*)

Řád: šelmy (*Carnivora*)

Čeleď: kočkovití (*Felidae*)

Rod: (*Panthera*)



Stupeň ohrožení dle IUCN:

Critically Endangered (CR)

- Current Population Trend: **Decreasing**

CITES:

Appendix I

CITES EU:

Příloha A





TYGR USURIJSKÝ

(*Panthera tigris ssp. altaica*)

Říše: živočichové (*Animalia*)

Kmen: strunatci (*Chordata*)

Třída: savci (*Mammalia*)

Řád: šelmy (*Carnivora*)

Čeleď: kočkovití (*Felidae*)

Rod: (*Panthera*)

Stupeň ohrožení dle IUCN:

Endangered (EN)

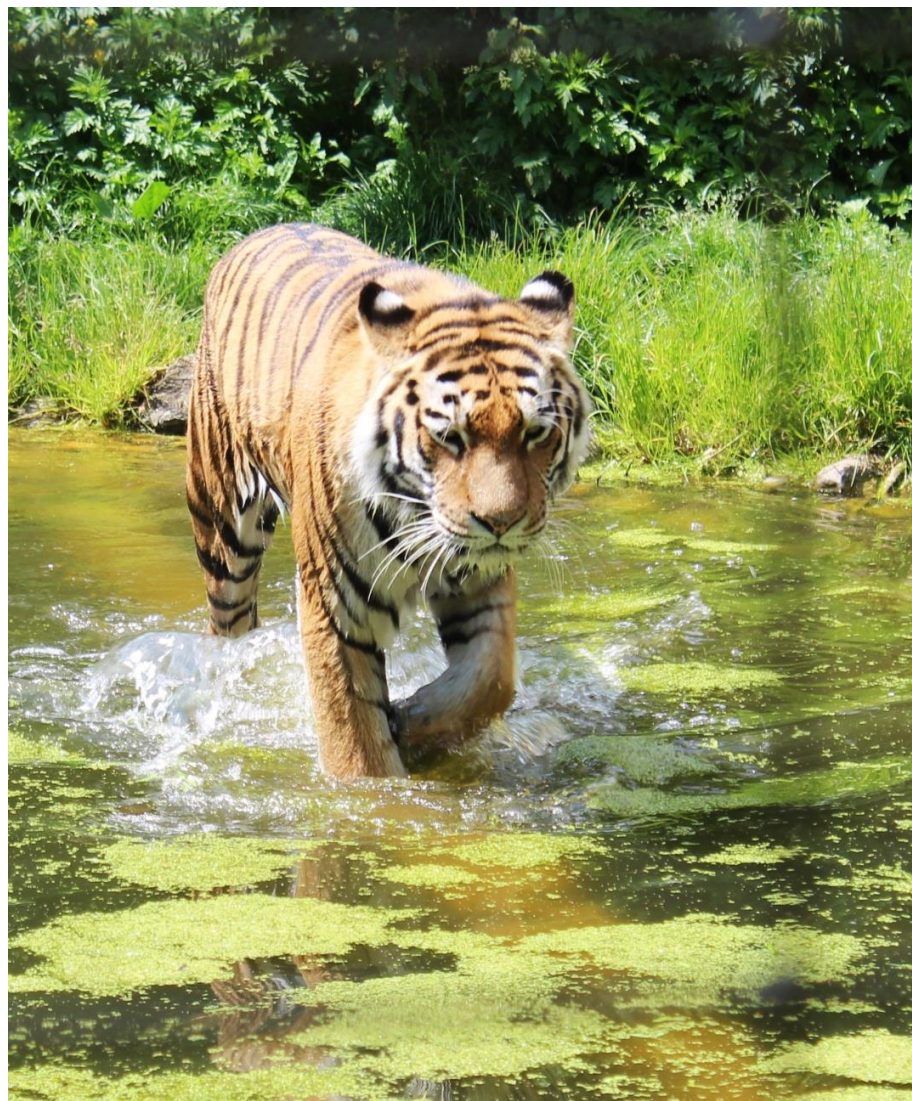
- Current Population Trend:
Decreasing

CITES:

Appendix I

CITES EU:

Příloha A





KOČKA RYBÁŘSKÁ

(*Prionailurus viverrinus*)

Říše: živočichové (*Animalia*)

Kmen: strunatci (*Chordata*)

Třída: savci (*Mammalia*)

Řád: šelmy (*Carnivora*)

Čeleď: kočkovití (*Felidae*)

Rod: kočka (*Prionailurus*)

Stupeň ohrožení dle IUCN:

Vulnerable (VU)

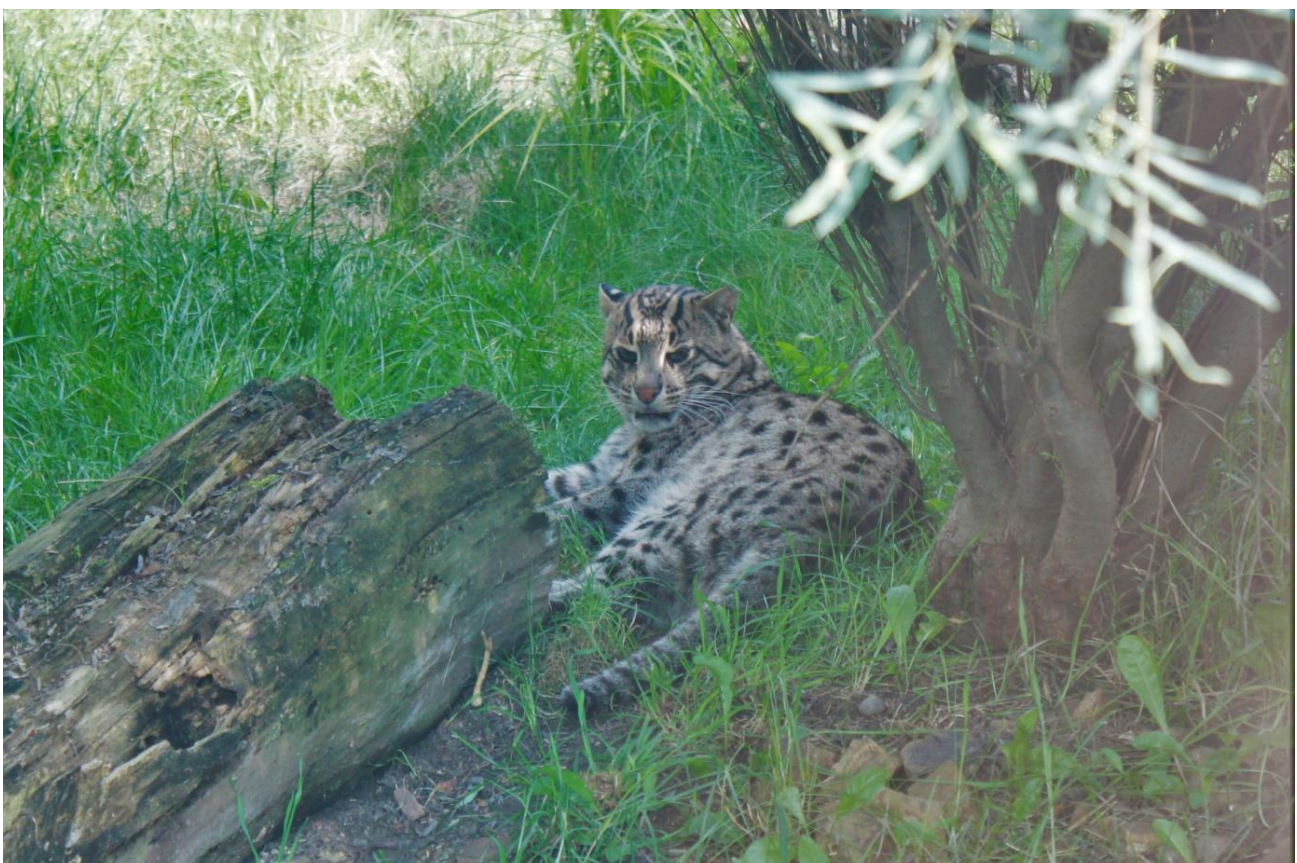
- Current Population Trend:
Decreasing

CITES:

Appendix II

CITES EU:

Příloha B



KOČKA DIVOKÁ

(*Felis silvestris*)

Říše: živočichové (*Animalia*)

Kmen: strunatci (*Chordata*)

Třída: savci (*Mammalia*)

Řád: šelmy (*Carnivora*)

Čeleď: kočkovití (*Felidae*)

Rod: kočka (*Felis*)



Stupeň ohrožení dle IUCN:

Least Concern (LC)

- Current Population Trend: **Decreasing**

CITES:

Appendix II

CITES EU:

Příloha B

NATURA 2000

Příloha IV Směrnice 92/43/EHS o ochraně přírodních stanovišť, volně žijících živočichů a planě rostoucích rostlin

- Druh živočicha vyžadující přísnou ochranu

Vyhláška č. 395/1992 Sb.

Druh kriticky ohrožený

Připravované **záchranné programy – programy péče**

- Velké šelmy-

KOČKA ARABSKÁ

(*Felis silvestris gordonii*)

Říše: živočichové (*Animalia*)

Kmen: strunatci (*Chordata*)

Třída: savci (*Mammalia*)

Řád: šelmy (*Carnivora*)

Čeleď: kočkovití (*Felidae*)

Rod: kočka (*Felis*)



Stupeň ohrožení dle IUCN:

Least Concern (LC)

- Current Population Trend: **Decreasing**

CITES:

Appendix II

CITES EU:

Příloha B



KOČKA POUŠTNÍ

(*Felis margarita*)

Říše: živočichové (*Animalia*)

Kmen: strunatci (*Chordata*)

Třída: savci (*Mammalia*)

Řád: šelmy (*Carnivora*)

Čeleď: kočkovití (*Felidae*)

Rod: kočka (*Felis*)

Stupeň ohrožení dle IUCN:

Least Concern (LC)

- Current Population Trend:
Unknown

CITES:

Appendix II

CITES EU:

Příloha B



KOČKA BAŽINNÁ

(*Felis chaus*)

Říše: živočichové (*Animalia*)

Kmen: strunatci (*Chordata*)

Třída: savci (*Mammalia*)

Řád: šelmy (*Carnivora*)

Čeleď: kočkovití (*Felidae*)

Rod: kočka (*Felis*)

Stupeň ohrožení dle IUCN:

Least Concern (LC)

- Current Population Trend:
Decreasing

CITES:

Appendix II

CITES EU:

Příloha B



JAGUARUNDI

(*Puma yagouaroundi*)

Říše: živočichové (*Animalia*)

Kmen: strunatci (*Chordata*)

Třída: savci (*Mammalia*)

Řád: šelmy (*Carnivora*)

Čeleď: kočkovití (*Felidae*)

Rod: puma (*Puma*)

Stupeň ohrožení dle IUCN:

Least Concern (LC)

- Current Population Trend:
Decreasing

CITES:

Appendix II (Only the populations of Central and North America; all other populations are included in Appendix II)

CITES EU:

Příloha B (pouze populace ve Střední a Severní Americe; všechny ostatní populace jsou zařazeny v příloze B)



PUMA AMERICKÁ

(*Puma concolor*)

Říše: živočichové (*Animalia*)

Kmen: strunatci (*Chordata*)

Třída: savci (*Mammalia*)

Řád: šelmy (*Carnivora*)

Čeleď: kočkovití (*Felidae*)

Rod: puma (*Puma*)

Stupeň ohrožení dle IUCN:

Least Concern (LC)

- Current Population Trend:
Decreasing

CITES:

Appendix II (*Puma concolor coryi*, *Puma concolor costaricensis*, *Puma concolor cougar* are included in Appendix I)

CITES EU:

Příloha B (poddruh *coryi*, *costaricensis* a *cougar* zařazeny v příloze A)



KARAKAL

(*Caracal caracal*)

Říše: živočichové (*Animalia*)

Kmen: strunatci (*Chordata*)

Třída: savci (*Mammalia*)

Řád: šelmy (*Carnivora*)

Čeleď: kočkovití (*Felidae*)

Rod: karakal (*Caracal*)

Stupeň ohrožení dle IUCN:

Least Concern (LC)

- Current Population Trend:
Unknown

CITES:

Appendix I (Only the population of Asia, all other populations are included in Appendix II)

CITES EU:

Příloha A (pouze populace v Asii, všechny ostatní populace jsou zařazeny v příloze B)

African Conservation Convention:

Category B



RYS OSTROVID

(*Lynx lynx*)

Říše: živočichové (*Animalia*)

Kmen: strunatci (*Chordata*)

Třída: savci (*Mammalia*)

Řád: šelmy (*Carnivora*)

Čeleď: kočkovití (*Felidae*)

Rod: rys (*Lynx*)



Stupeň ohrožení dle IUCN:

Least Concern (LC)

- Current Population Trend: **Stable**

CITES:

Appendix II

CITES EU:

Příloha B

NATURA 2000

Příloha II Směrnice 92/43/EHS o ochraně přírodních stanovišť, volně žijících živočichů a planě rostoucích rostlin

- **Druh živočicha, jehož ochrana vyžaduje vyznačení zvláštních území ochrany**

Příloha IV Směrnice 92/43/EHS o ochraně přírodních stanovišť, volně žijících živočichů a planě rostoucích rostlin

- **Druh živočicha vyžadující přísnou ochranu**

Vyhláška č. 395/1992 Sb.

Druh silně ohrožený

Připravované **záchranné programy - programy péče**

- Velké šelmy-

SERVAL

(*Leptailurus serval*)

Říše: živočichové (*Animalia*)

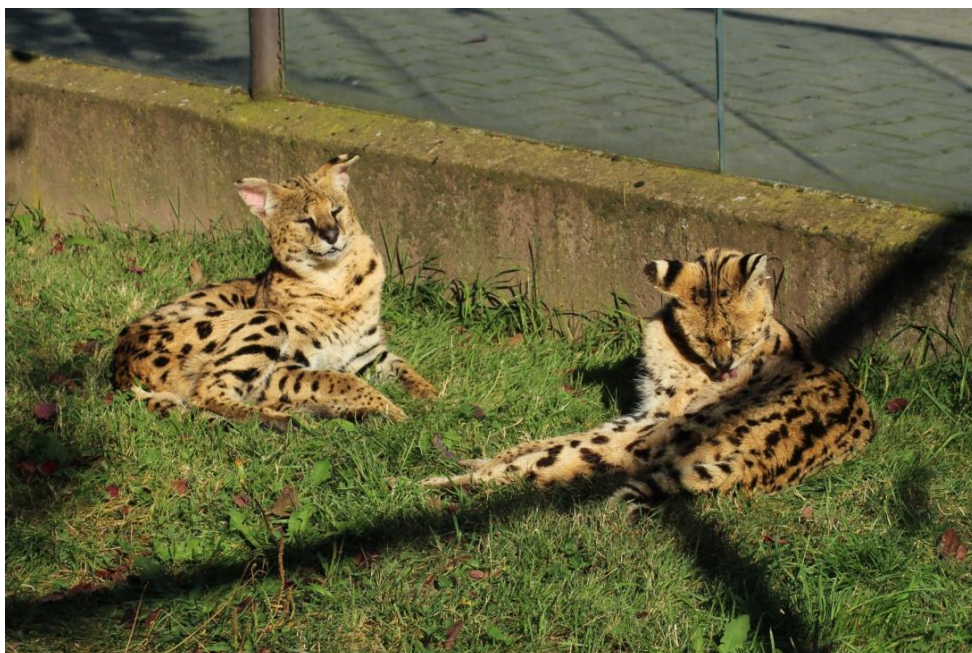
Kmen: strunatci (*Chordata*)

Třída: savci (*Mammalia*)

Řád: šelmy (*Carnivora*)

Čeleď: kočkovití (*Felidae*)

Rod: serval (*Leptailurus*)



Stupeň ohrožení dle IUCN:

Least Concern (LC)

- Current Population Trend: **Stable**

CITES:

Appendix I (Only the population of Asia, all other populations are included in Appendix II)

CITES EU:

Příloha A (pouze populace v Asii, všechny ostatní populace jsou zařazeny v příloze B)

African Conservation Convention:

Category B

MANUL

(*Otocolobus manul*)

Říše: živočichové (*Animalia*)

Kmen: strunatci (*Chordata*)

Třída: savci (*Mammalia*)

Řád: šelmy (*Carnivora*)

Čeleď: kočkovití (*Felidae*)

Rod: manul (*Otocolobus*)



Stupeň ohrožení dle IUCN:

Near Threatened (NT)

- Current Population Trend: **Decreasing**

CITES:

Appendix II

CITES EU:

Příloha B

PES HYENOVÝ

(*Lycaon pictus*)

Říše: živočichové (*Animalia*)

Kmen: strunatci (*Chordata*)

Třída: savci (*Mammalia*)

Řád: šelmy (*Carnivora*)

Čeleď: psovití (*Canidae*)

Rod: pes (*Lycaon*)

Stupeň ohrožení dle IUCN:

Endangered (EN)

- Current Population Trend: **Decreasing**



PES UŠATÝ

(*Otocyon megalotis*)

Říše: živočichové (*Animalia*)

Kmen: strunatci (*Chordata*)

Třída: savci (*Mammalia*)

Řád: šelmy (*Carnivora*)

Čeleď: psovítí (*Canidae*)

Rod: pes (*Otocyon*)



Stupeň ohrožení dle IUCN:

Least Concern (LC)

- Current Population Trend: **Stable**

PES PRALESNÍ

(*Speothos venaticus*)

Říše: živočichové (*Animalia*)

Kmen: strunatci (*Chordata*)

Třída: savci (*Mammalia*)

Řád: šelmy (*Carnivora*)

Čeleď: psovití (*Canidae*)

Rod: pes (*Speothos*)

Stupeň ohrožení dle IUCN:

Near Threatened (NT)

- Current Population Trend: **Decreasing**

CITES:

Appendix I

CITES EU:

Příloha A



ŠAKAL ČABRAKOVÝ

(*Canis mesomelas*)

Říše: živočichové (*Animalia*)

Kmen: strunatci (*Chordata*)

Třída: savci (*Mammalia*)

Řád: šelmy (*Carnivora*)

Čeleď: psovité (*Canidae*)

Rod: pes (*Canis*)

Stupeň ohrožení dle IUCN:

Least Concern (LC)

- Current Population Trend: **Stable**



VLK EUROASIJSKÝ

(*Canis lupus lupus*)

Říše: živočichové (*Animalia*)

Kmen: strunatci (*Chordata*)

Třída: savci (*Mammalia*)

Řád: šelmy (*Carnivora*)

Čeleď: psovítí (*Canidae*)

Rod: pes (*Canis*)

Stupeň ohrožení dle IUCN:

Least Concern (LC)

- Current Population Trend: **Stable**



CITES:

Appendix I (Only the populations of Bhutan, India, Nepal and Pakistan; all other populations are included in Appendix II. Excludes the domesticated form and the dingo which are referenced as *Canis lupus familiaris* and *Canis lupus dingo*.)

CITES EU:

Příloha A (všechny populace s výjimkou populací ve Španělsku na sever od řeky Duero a v Řecku na sever od 39. rovnoběžky. Populace z Bhútánu, Indie, Nepálu a Pákistánu jsou uvedeny v příloze I; všechny ostatní populace jsou uvedeny v příloze II. Nezahrnuje domestikovanou formu a psa dingo, kteří jsou uváděni jako *Canis lupus familiaris* a *Canis lupus dingo*.)

VLK ARKTICKÝ

(*Canis lupus arctos*)

Říše: živočichové (*Animalia*)

Kmen: strunatci (*Chordata*)

Třída: savci (*Mammalia*)

Řád: šelmy (*Carnivora*)

Čeleď: psoví (*Canidae*)

Rod: pes (*Canis*)



Stupeň ohrožení dle IUCN:

Least Concern (LC)

- Current Population Trend: **Stable**

CITES:

Appendix I (Only the populations of Bhutan, India, Nepal and Pakistan; all other populations are included in Appendix II. Excludes the domesticated form and the dingo which are referenced as *Canis lupus familiaris* and *Canis lupus dingo*.)

CITES EU:

Příloha A (všechny populace s výjimkou populací ve Španělsku na sever od řeky Duero a v Řecku na sever od 39. rovnoběžky. Populace z Bhútánu, Indie, Nepálu a Pákistánu jsou uvedeny v příloze I; všechny ostatní populace jsou uvedeny v příloze II. Nezahrnuje domestikovanou formu a psa dingo, kteří jsou uváděni jako *Canis lupus familiaris* a *Canis lupus dingo*.)

PES HŘIVNATÝ

(*Chrysocyon brachyurus*)

Říše: živočichové (*Animalia*)

Kmen: strunatci (*Chordata*)

Třída: savci (*Mammalia*)

Řád: šelmy (*Carnivora*)

Čeleď: psovití (*Canidae*)

Rod: pes (*Chrysocyon*)



Stupeň ohrožení dle IUCN:

Near Threatened (NT)

- Current Population Trend: **Unknown**

CITES:

Appendix II

CITES EU:

Příloha B



FENEK

(*Vulpes zerda*)

Říše: živočichové (*Animalia*)

Kmen: strunatci (*Chordata*)

Třída: savci (*Mammalia*)

Řád: šelmy (*Carnivora*)

Čeleď: psovití (*Canidae*)

Rod: liška (*Vulpes*)



Stupeň ohrožení dle IUCN:

Least Concern (LC)

- Current Population Trend: **Stable**

CITES:

Appendix II

CITES EU:

Příloha B

KORSAK

(*Vulpes corsac*)

Říše: živočichové (*Animalia*)

Kmen: strunatci (*Chordata*)

Třída: savci (*Mammalia*)

Řád: šelmy (*Carnivora*)

Čeleď: psoví (*Canidae*)

Rod: liška (*Vulpes*)

Stupeň ohrožení dle IUCN:

Least Concern (LC)

- Current Population Trend: **Unknown**



LIŠKA OBECNÁ

(*Vulpes vulpes*)

Říše: živočichové (*Animalia*)

Kmen: strunatci (*Chordata*)

Třída: savci (*Mammalia*)

Řád: šelmy (*Carnivora*)

Čeleď: psovité (*Canidae*)

Rod: liška (*Vulpes*)



Stupeň ohrožení dle IUCN:

Least Concern (LC)

- Current Population Trend: **Stable**

HYENKA HŘIVNATÁ

(*Proteles cristata*)

Říše: živočichové (*Animalia*)

Kmen: strunatci (*Chordata*)

Třída: savci (*Mammalia*)

Řád: šelmy (*Carnivora*)

Čeleď: psovití (*Hyaenidae*)

Rod: hyenka (*Proteles*)

Stupeň ohrožení dle IUCN:

Least Concern (LC)

- Current Population Trend: **Stable**

CITES:

Appendix III (Botswana)

CITES EU:

Příloha C (Botswana)



HYENA SKVRNITÁ

(Crocuta crocuta)

Říše: živočichové (*Animalia*)

Kmen: strunatci (*Chordata*)

Třída: savci (*Mammalia*)

Řád: šelmy (*Carnivora*)

Čeleď: psovítí (*Hyaenidae*)

Rod: hyena (*Crocuta*)

Stupeň ohrožení dle IUCN:

Least Concern (LC)

- Current Population Trend: **Decreasing**



PANDA ČERVENÁ

(*Ailurus fulgens*)

Říše: živočichové (*Animalia*)

Kmen: strunatci (*Chordata*)

Třída: savci (*Mammalia*)

Řád: šelmy (*Carnivora*)

Čeleď: pandy malé (*Ailuridae*)

Rod: panda (*Ailurus*)

Stupeň ohrožení dle IUCN:

Endangered (EN)

- Current Population Trend:
Decereasing

CITES:

Appendix I

CITES EU:

Příloha A



PANDA VELKÁ

(*Ailuropoda melanoleuca*)

Říše: živočichové (*Animalia*)

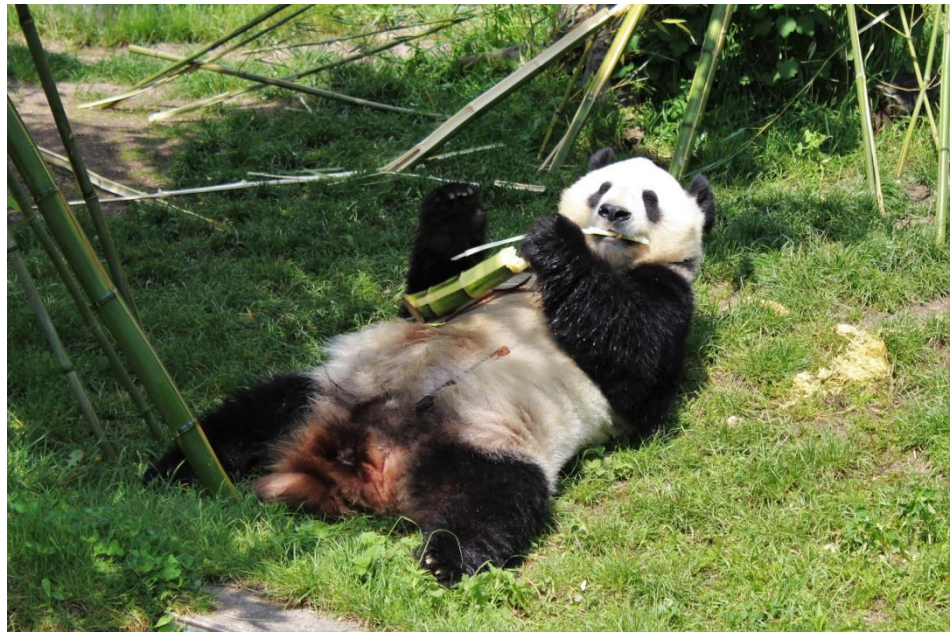
Kmen: strunatci (*Chordata*)

Třída: savci (*Mammalia*)

Řád: šelmy (*Carnivora*)

Čeleď: medvědovití (*Ursidae*)

Rod: panda (*Ailuropoda*)



Stupeň ohrožení dle IUCN:

Vulnerable (VU)

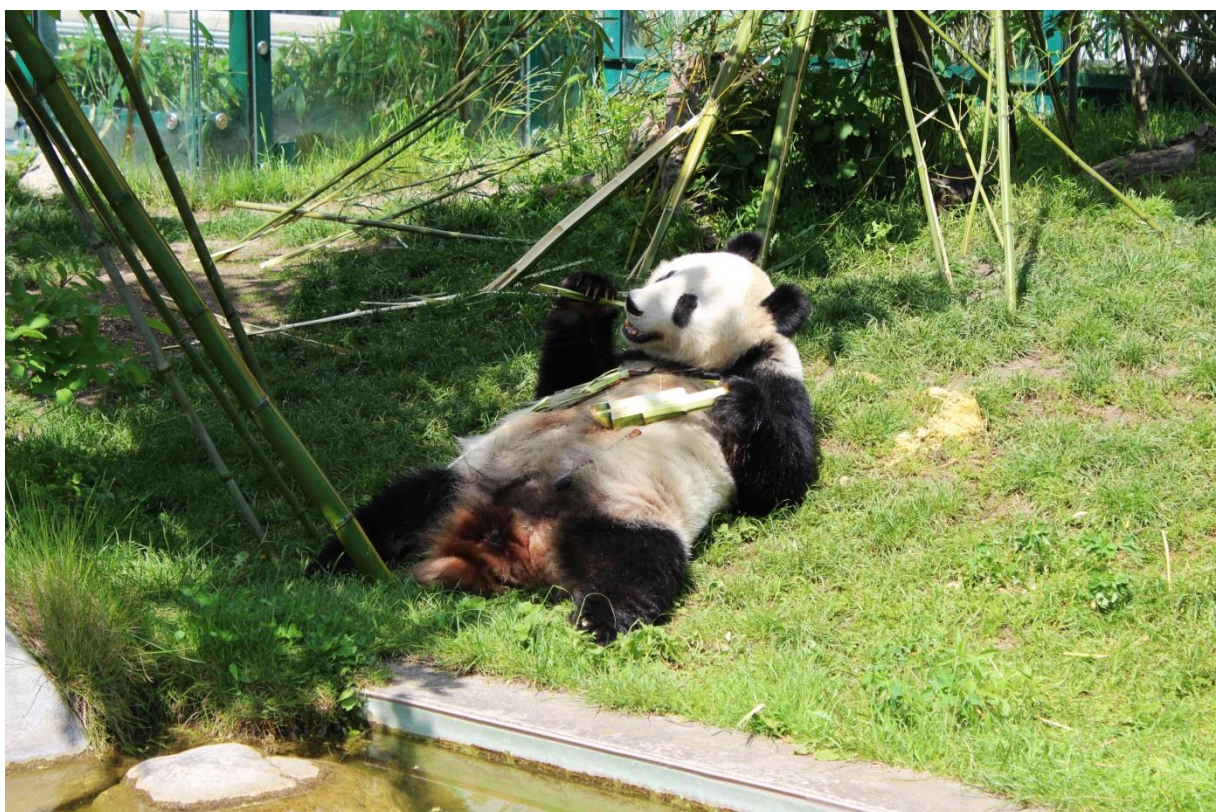
- Current Population Trend: **Increasing**

CITES:

Appendix I

CITES EU:

Příloha A



MEDVĚD MALAJSKÝ

(*Helarctos malayanus*)

Říše: živočichové (*Animalia*)

Kmen: strunatci (*Chordata*)

Třída: savci (*Mammalia*)

Řád: šelmy (*Carnivora*)

Čeleď: medvědovití (*Ursidae*)

Rod: medvěd (*Helarctos*)



Stupeň ohrožení dle IUCN:

Vulnerable (VU)

- Current Population Trend: **Decreasing**

CITES:

Appendix I

CITES EU:

Příloha A



MEDVĚD LEDNÍ

(*Ursus maritimus*)

Říše: živočichové (*Animalia*)

Kmen: strunatci (*Chordata*)

Třída: savci (*Mammalia*)

Řád: šelmy (*Carnivora*)

Čeleď: medvědovití (*Ursidae*)

Rod: medvěd (*Ursus*)

Stupeň ohrožení dle IUCN:

Vulnerable (VU)

- Current Population Trend:
Unknown

CITES:

Appendix II

CITES EU:

Příloha B





MEDVĚD BARIBAL

(*Ursus americanus*)

Říše: živočichové (*Animalia*)

Kmen: strunatci (*Chordata*)

Třída: savci (*Mammalia*)

Řád: šelmy (*Carnivora*)

Čeleď: medvědovití (*Ursidae*)

Rod: medvěd (*Ursus*)

Stupeň ohrožení dle IUCN:

Least Concern (LC)

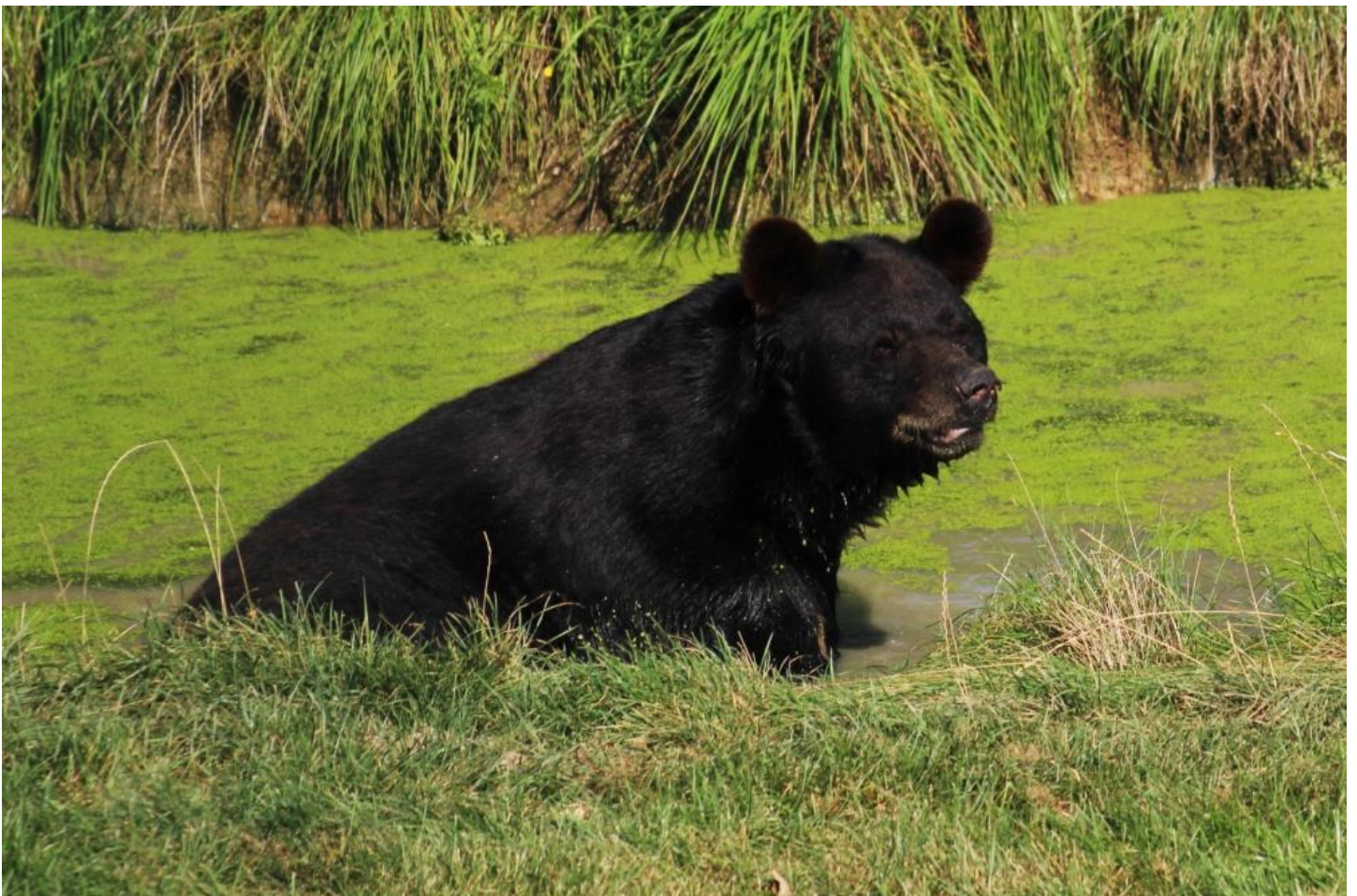
- Current Population Trend: **Increasing**

CITES:

Appendix II

CITES EU:

Příloha B



MEDVĚD HNĚDÝ

(*Ursus arctos*)

Říše: živočichové (*Animalia*)

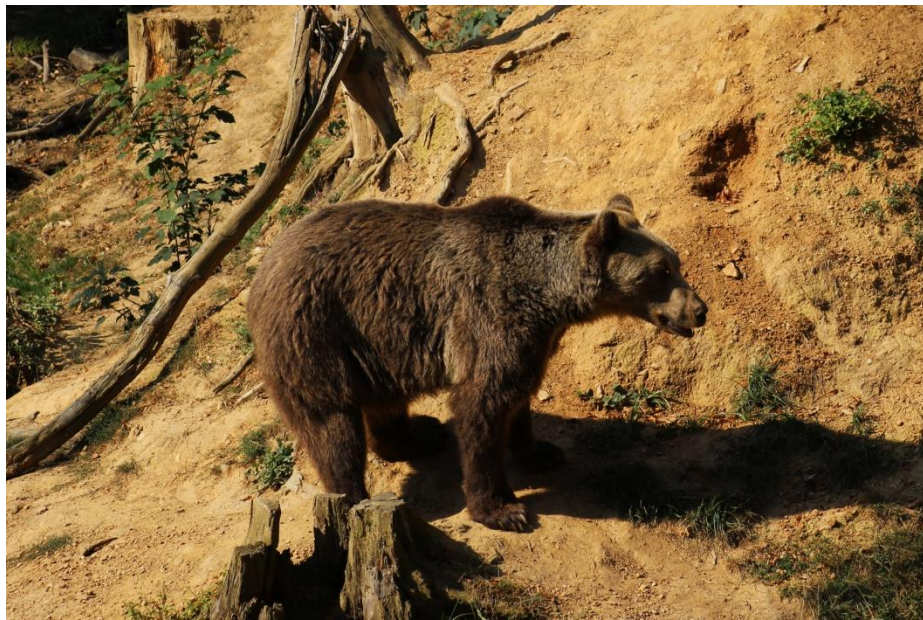
Kmen: strunatci (*Chordata*)

Třída: savci (*Mammalia*)

Řád: šelmy (*Carnivora*)

Čeleď: medvědovití (*Ursidae*)

Rod: medvěd (*Ursus*)



Stupeň ohrožení dle IUCN:

Least Concern (LC)

- Current Population Trend: **Stable**

CITES:

Appendix I (Only the populations of Bhutan, China, Mexico and Mongolia; all other populations are included in Appendix II)

CITES EU:

Příloha A (pouze populace v Bhútánu, Číně, Mexiku a Mongolsku a poddruh *Ursus arctos isabellinus* (medvěd plavý) jsou uvedeny v příloze I; všechny ostatní populace a poddruhy jsou uvedeny v příloze II.)

MEDVĚD PLAVÝ

(*Ursus arctos isabellinus*)

Říše: živočichové (*Animalia*)

Kmen: strunatci (*Chordata*)

Třída: savci (*Mammalia*)

Řád: šelmy (*Carnivora*)

Čeleď: medvědovití (*Ursidae*)

Rod: medvěd (*Ursus*)

Stupeň ohrožení dle IUCN:

Least Concern (LC)

- Current Population Trend: **Stable**

CITES:

Appendix I

CITES EU:

Příloha A



MÝVAL SEVERNÍ

(*Procyon lotor*)

Říše: živočichové (*Animalia*)

Kmen: strunatci (*Chordata*)

Třída: savci (*Mammalia*)

Řád: šelmy (*Carnivora*)

Čeleď: medvídkoví (*Procyonidae*)

Rod: mýval (*Procyon*)

Stupeň ohrožení dle IUCN:

Least Concern (LC)

- Current Population Trend: **Increasing**



NOSÁL ČERVENÝ

(*Nasua nasua*)

Říše: živočichové (*Animalia*)

Kmen: strunatci (*Chordata*)

Třída: savci (*Mammalia*)

Řád: šelmy (*Carnivora*)

Čeleď: medvídkovití (*Procyonidae*)

Rod: nosál (*Nasua*)

Stupeň ohrožení dle IUCN:

Least Concern (LC)

- Current Population Trend: **Decreasing**

CITES: *Nasua nasua solitaria*

Appendix III (Uruguay)

CITES EU: *Nasua nasua solitaria*

Příloha C (Uruguay)



LACHTAN MEDVĚDÍ

(*Callorhinus ursinus*)

Říše: živočichové (*Animalia*)

Kmen: strunatci (*Chordata*)

Třída: savci (*Mammalia*)

Řád: šelmy (*Carnivora*)

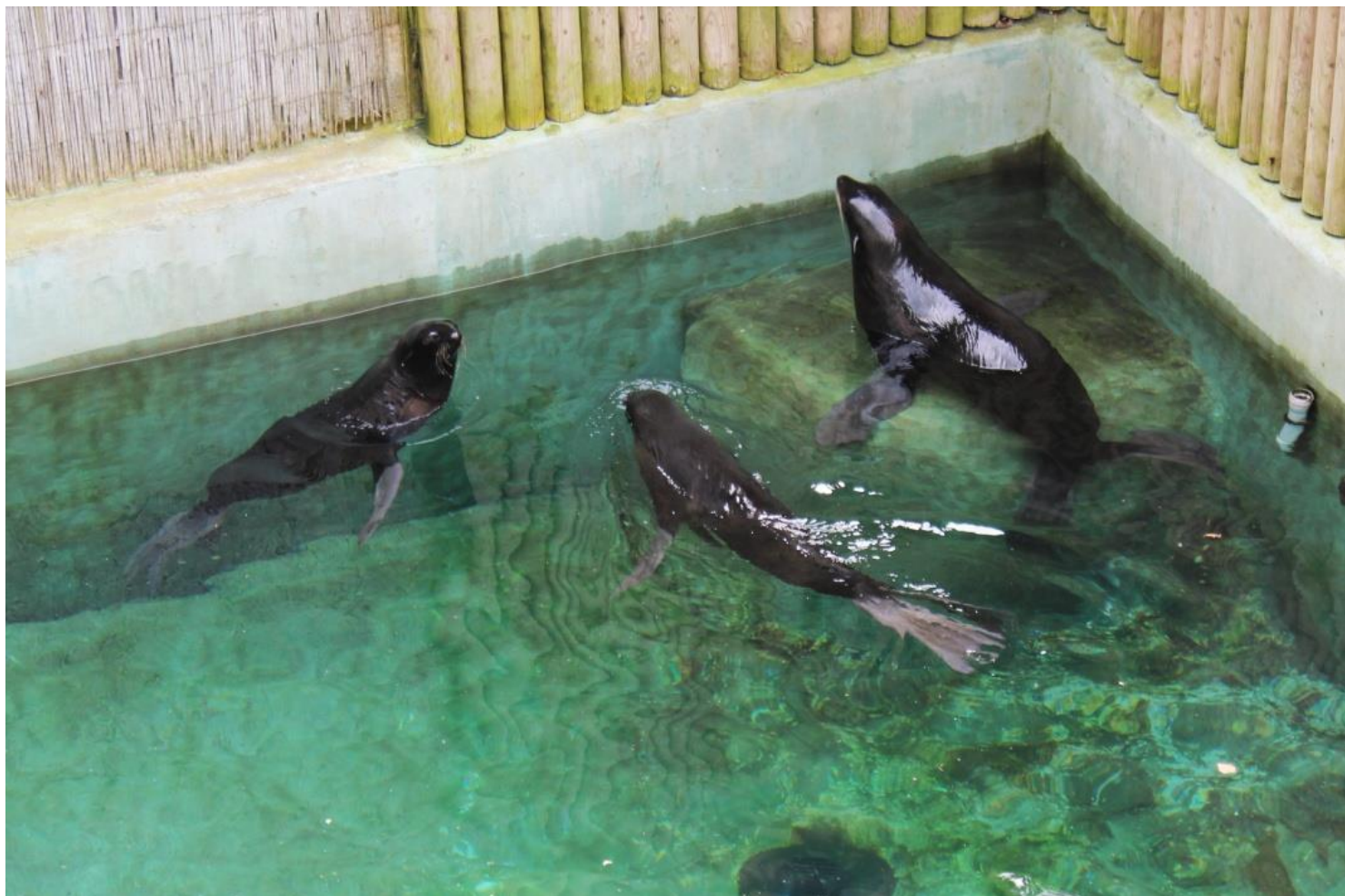
Čeleď: lachtanovití (*Otariidae*)

Rod: lachtan (*Callorhinus*)

Stupeň ohrožení dle IUCN:

Vulnerable (VU)

- Current Population Trend: **Decreasing**



KŮŇ PŘEVÁLSKÉHO

(*Equus ferus przewalskii*)

Říše: živočichové (*Animalia*)

Kmen: strunatci (*Chordata*)

Třída: savci (*Mammalia*)

Řád: lichokopytníci (*Perissodactyla*)

Čeleď: koňovití (*Equidae*)

Rod: kůň (*Equus*)



Stupeň ohrožení dle IUCN:

Endangered (EN)

- Current Population Trend: **Increasing**

CITES:

Appendix I

CITES EU:

Příloha A





KIANG

(*Equus kiang*)

Říše: živočichové (*Animalia*)

Kmen: strunatci (*Chordata*)

Třída: savci (*Mammalia*)

Řád: lichokopytníci (*Perissodactyla*)

Čeleď: koňovití (*Equidae*)

Rod: kůň (*Equus*)

Stupeň ohrožení dle IUCN:

Least Concern (LC)

- Current Population Trend:
Stable



CITES:

Appendix II

CITES EU:

Příloha A

ZEBRA GRÉVYHO

(*Equus grevyi*)

Říše: živočichové (*Animalia*)

Kmen: strunatci (*Chordata*)

Třída: savci (*Mammalia*)

Řád: lichokopytníci (*Perissodactyla*)

Čeleď: koňovití (*Equidae*)

Rod: kůň (*Equus*)

Podrod: zebra (*Dolichohippus*)

Stupeň ohrožení dle IUCN:

Endangered (EN)

- Current Population Trend:
Stable

CITES:

Appendix I

CITES EU:

Příloha A



ZEBRA BÖHMOVA

(*Equus quagga boehmi*)

Říše: živočichové (*Animalia*)

Kmen: strunatci (*Chordata*)

Třída: savci (*Mammalia*)

Řád: lichokopytníci (*Perissodactyla*)

Čeleď: koňovití (*Equidae*)

Rod: kůň (*Equus*)

Stupeň ohrožení dle IUCN:

Near Threatened (NT)

- Current Population Trend:
Decreasing



ZEBRA BURCHELLOVA

(*Equus quagga burchellii*)

Říše: živočichové (*Animalia*)

Kmen: strunatci (*Chordata*)

Třída: savci (*Mammalia*)

Řád: lichokopytníci (*Perissodactyla*)

Čeleď: koňovití (*Equidae*)

Rod: kůň (*Equus*)

Stupeň ohrožení dle IUCN:

Near Threatened (NT)

- Current Population Trend: **Decreasing**



ZEBRA CHAPMANOVA

(*Equus quagga chapmani*)

Říše: živočichové (*Animalia*)

Kmen: strunatci (*Chordata*)

Třída: savci (*Mammalia*)

Řád: lichokopytníci (*Perissodactyla*)

Čeleď: koňovití (*Equidae*)

Rod: kůň (*Equus*)

Stupeň ohrožení dle IUCN:

Near Threatened (NT)

- Current Population Trend: **Decreasing**



TAPÍR ČABRAKOVÝ

(*Tapirus indicus*)

Říše: živočichové (*Animalia*)

Kmen: strunatci (*Chordata*)

Třída: savci (*Mammalia*)

Řád: lichokopytníci (*Perissodactyla*)

Čeleď: tapírovití (*Tapiridae*)

Rod: tapír (*Tapirus*)



Stupeň ohrožení dle IUCN:

Endangered (EN)

- Current Population Trend: **Decreasing**

CITES:

Appendix I

CITES EU:

Příloha A

NOSOROŽEC DVOUROHÝ

(*Diceros bicornis*)

Říše: živočichové (*Animalia*)

Kmen: strunatci (*Chordata*)

Třída: savci (*Mammalia*)

Řád: lichokopytníci (*Perissodactyla*)

Čeleď: nosorožcovití (*Rhinocerotidae*)

Rod: nosorožec (*Diceros*)

Stupeň ohrožení dle IUCN:

Critically Endangered (CR)

- Current Population Trend: **Increasing**

CITES:

Appendix I

CITES EU:

Příloha A

African Conservation Convention:

Category B





NOSOROŽEC INDICKÝ

(*Rhinoceros unicornis*)

Říše: živočichové (*Animalia*)

Kmen: strunatci (*Chordata*)

Třída: savci (*Mammalia*)

Řád: lichokopytníci (*Perissodactyla*)

Čeleď: nosorožcovití (*Rhinocerotidae*)

Rod: nosorožec (*Rhinoceros*)

Stupeň ohrožení dle IUCN:

Critically Endangered (CR)

- Current Population Trend: **Increasing**



CITES:

Appendix I

CITES EU:

Příloha A



NOSOROŽEC TUPONOSÝ JIŽNÍ

(*Ceratotherium simum simum*)

Říše: živočichové (*Animalia*)

Kmen: strunatci (*Chordata*)

Třída: savci (*Mammalia*)

Řád: lichokopytníci (*Perissodactyla*)

Čeleď: nosorožcovití (*Rhinocerotidae*)

Rod: nosorožec (*Ceratotherium*)



Stupeň ohrožení dle IUCN:

Near Threatened (NT)

- Current Population Trend: **Increasing**

CITES:

Appendix II (Only the populations of South Africa and Swaziland; all other populations are included in Appendix I. For the exclusive purpose of allowing international trade in live animals to appropriate and acceptable destinations and hunting trophies. All other specimens shall be deemed to be specimens of species included in Appendix I and the trade in them shall be regulated accordingly)

CITES EU:

Příloha B (pouze populace v Jihoafrické republice a Svazijsku; všechny ostatní populace jsou zařazeny v příloze A. Výhradně za účelem umožnění mezinárodního obchodu s živými zvířaty na vhodná a přijatelná místa určení a obchodu s loveckými trofejemi. Všechny ostatní exempláře jsou považovány za exempláře druhu zařazeného v příloze A a obchod s nimi je podle toho regulován.)

ADAX (*Addax nasomaculatus*)

Říše: živočichové (*Animalia*)

Kmen: strunatci (*Chordata*)

Třída: savci (*Mammalia*)

Řád: sudokopytníci (*Cetartiodactyla*)

Čeleď: turovití (*Bovidae*)

Rod: adax (*Addax*)

Stupeň ohrožení dle IUCN:

Critically Endangered (CR)

- Current Population Trend: **Decreasing**

CITES:

Appendix I

CITES EU:

Příloha A

African Conservation Convention:

Category B



GAZELA DAMA

(*Nanger dama mhor*)

Říše: živočichové (*Animalia*)

Kmen: strunatci (*Chordata*)

Třída: savci (*Mammalia*)

Řád: sudokopytníci (*Cetartiodactyla*)

Čeleď: turovití (*Bovidae*)

Rod: gazela (*Nanger*)

Stupeň ohrožení dle IUCN:

Critically Endangered (CR)

- Current Population Trend: **Decreasing**

CITES:

Appendix I

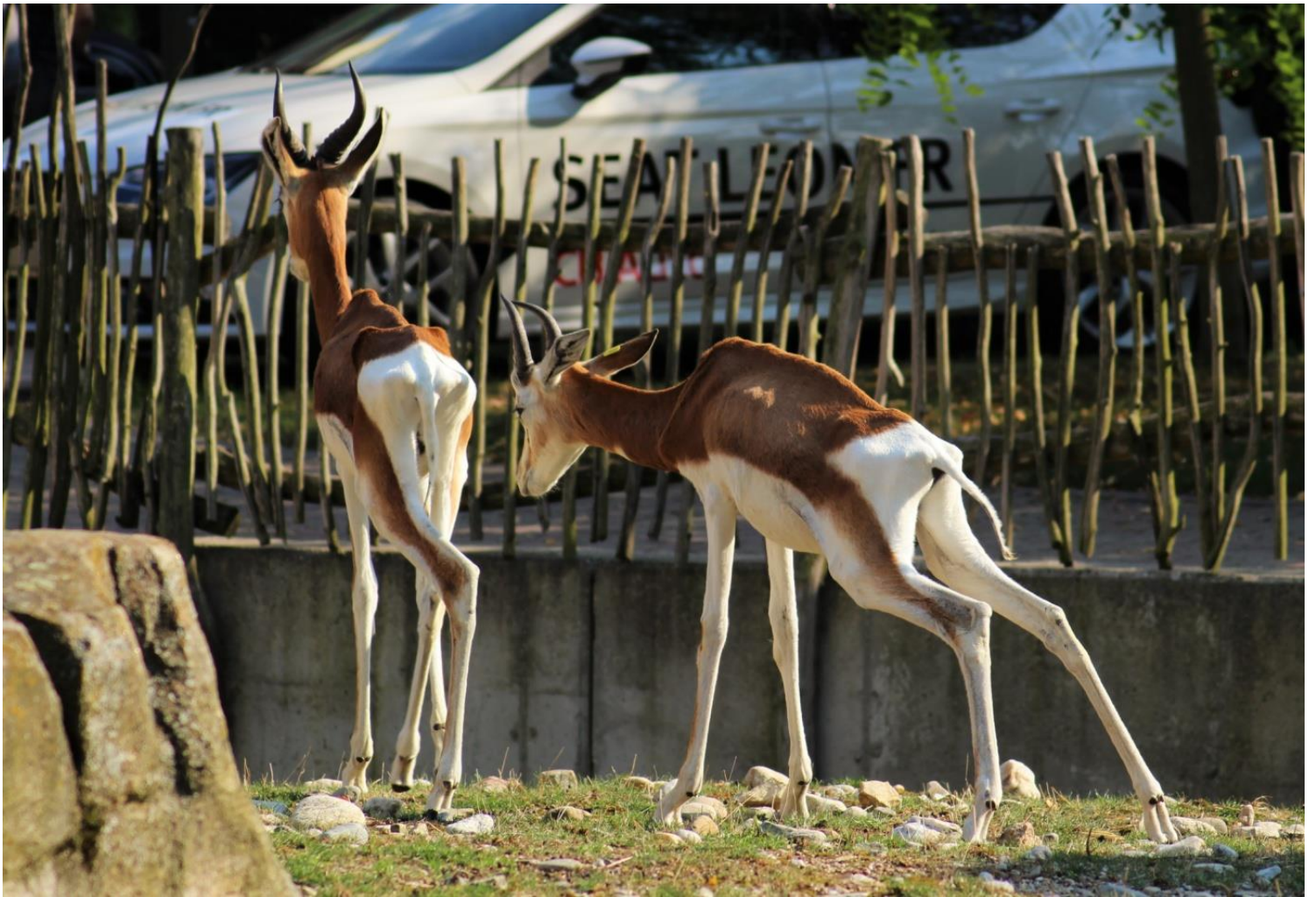
CITES EU:

Příloha A

African Conservation Convention:

Category A





ANTILOPA KOŇSKÁ

(*Hippotragus equinus*)

Říše: živočichové (*Animalia*)

Kmen: strunatci (*Chordata*)

Třída: savci (*Mammalia*)

Řád: sudokopytníci (*Cetartiodactyla*)

Čeleď: turovití (*Bovidae*)

Rod: antilopa (*Hippotragus*)

Stupeň ohrožení dle IUCN:

Least Concern (LC)

- Current Population Trend:
Decreasing

African Conservation Convention:

Category B



ANTILOPA VRANÁ

(*Hippotragus niger*)

Říše: živočichové (*Animalia*)

Kmen: strunatci (*Chordata*)

Třída: savci (*Mammalia*)

Řád: sudokopytníci

(*Cetartiodactyla*)

Čeleď: turovití (*Bovidae*)

Rod: antilopa (*Hippotragus*)

Stupeň ohrožení dle IUCN:

Least Concern (LC)

- Current Population Trend: **Stable**

CITES: (*Hippotragus niger variani*)

Appendix I

CITES EU: (*Hippotragus niger variani*)

Příloha A

African Conservation Convention:

Category B



ANTILOPA LOSÍ

(*Tragelaphus oryx*)

Říše: živočichové (*Animalia*)

Kmen: strunatci (*Chordata*)

Třída: savci (*Mammalia*)

Řád: sudokopytníci

(*Cetartiodactyla*)

Čeleď: turovití (*Bovidae*)

Rod: antilopa (*Tragelaphus*)

Stupeň ohrožení dle IUCN:

Least Concern (LC)

- Current Population Trend: **Stable**

African Conservation Convention:

Category B



KUDU VELKÝ

(*Tragelaphus strepsiceros*)

Říše: živočichové (*Animalia*)

Kmen: strunatci (*Chordata*)

Třída: savci (*Mammalia*)

Řád: sudokopytníci

(*Cetartiodactyla*)

Čeleď: turovití (*Bovidae*)

Rod: bongo (*Tragelaphus*)

Stupeň ohrožení dle IUCN:

Least Concern (LC)

- Current Population Trend: **Stable**

African Conservation Convention:

Category B



KUDU MALÝ

(*Tragelaphus imberbis*)

Říše: živočichové (*Animalia*)

Kmen: strunatci (*Chordata*)

Třída: savci (*Mammalia*)

Řád: sudokopytníci

(*Cetartiodactyla*)

Čeleď: turovití (*Bovidae*)

Rod: bongo (*Tragelaphus*)

Stupeň ohrožení dle IUCN:

Near Threatened (NT)

- Current Population Trend: **Decreasing**

African Conservation Convention:

Category B



NYALA NÍŽINNÁ

(*Tragelaphus angasii*)

Říše: živočichové (*Animalia*)

Kmen: strunatci (*Chordata*)

Třída: savci (*Mammalia*)

Řád: sudokopytníci

(*Cetartiodactyla*)

Čeleď: turovití (*Bovidae*)

Rod: bongo (*Tragelaphus*)



Stupeň ohrožení dle IUCN:

Least Concern (LC)

- Current Population Trend: **Stable**

African Conservation Convention:

Category B



SITATUNGA

(*Tragelaphus spekii*)

Říše: živočichové (*Animalia*)

Kmen: strunatci (*Chordata*)

Třída: savci (*Mammalia*)

Řád: sudokopytníci

(*Cetartiodactyla*)

Čeleď: turovití (*Bovidae*)

Rod: bongo (*Tragelaphus*)

Stupeň ohrožení dle IUCN:

Least Concern (LC)

- Current Population Trend: **Decreasing**

African Conservation Convention:

Category B



BONGO HORSKÝ

(*Tragelaphus eurycerus isaaci*)

Říše: živočichové (*Animalia*)

Kmen: strunatci (*Chordata*)

Třída: savci (*Mammalia*)

Řád: sudokopytníci

(*Cetartiodactyla*)

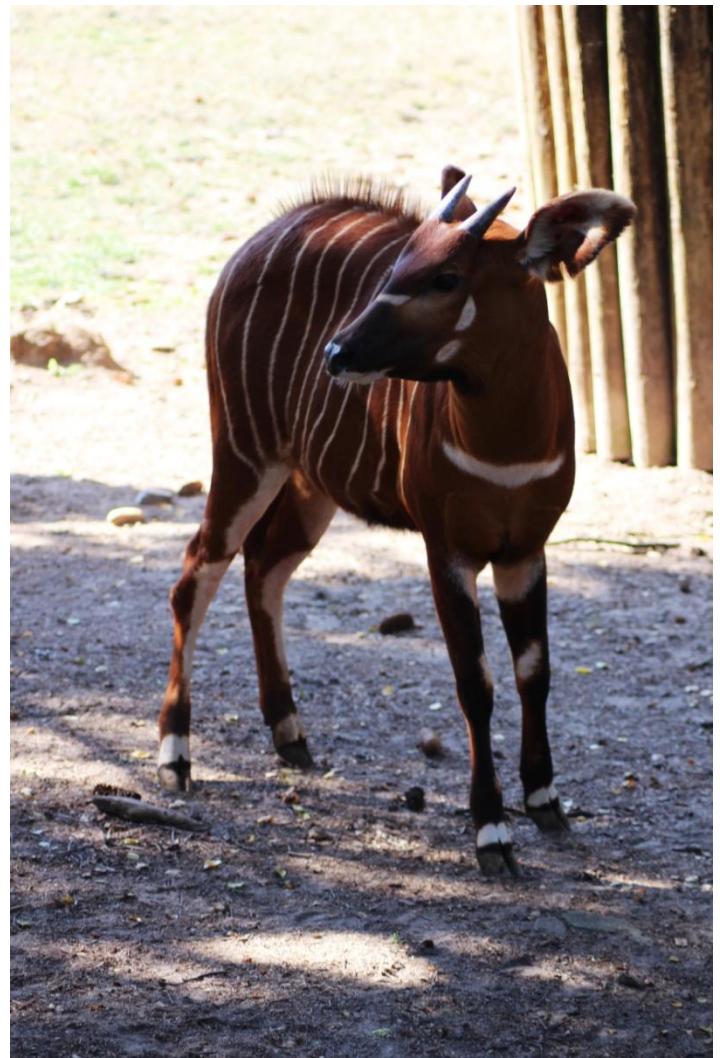
Čeleď: turovití (*Bovidae*)

Rod: bongo (*Tragelaphus*)

Stupeň ohrožení dle IUCN:

Near Threatened (NT)

- Current Population Trend: **Decreasing**



BUVOLEC BĚLOČELÝ

(Damaliscus pygargus phillipsi)

Říše: živočichové (*Animalia*)

Kmen: strunatci (*Chordata*)

Třída: savci (*Mammalia*)

Řád: sudokopytníci

(*Cetartiodactyla*)

Čeleď: turovití (*Bovidae*)

Rod: buvolec (*Damaliscus*)

Stupeň ohrožení dle IUCN:

Least Concern (LC)

- Current Population Trend: **Stable**



VODUŠKA ZNAMENANÁ

(*Kobus ellipsiprymnus ellipsiprymnus*)

Říše: živočichové (*Animalia*)

Kmen: strunatci (*Chordata*)

Třída: savci (*Mammalia*)

Řád: sudokopytníci

(*Cetartiodactyla*)

Čeleď: turovití (*Bovidae*)

Rod: voduška (*Kobus*)

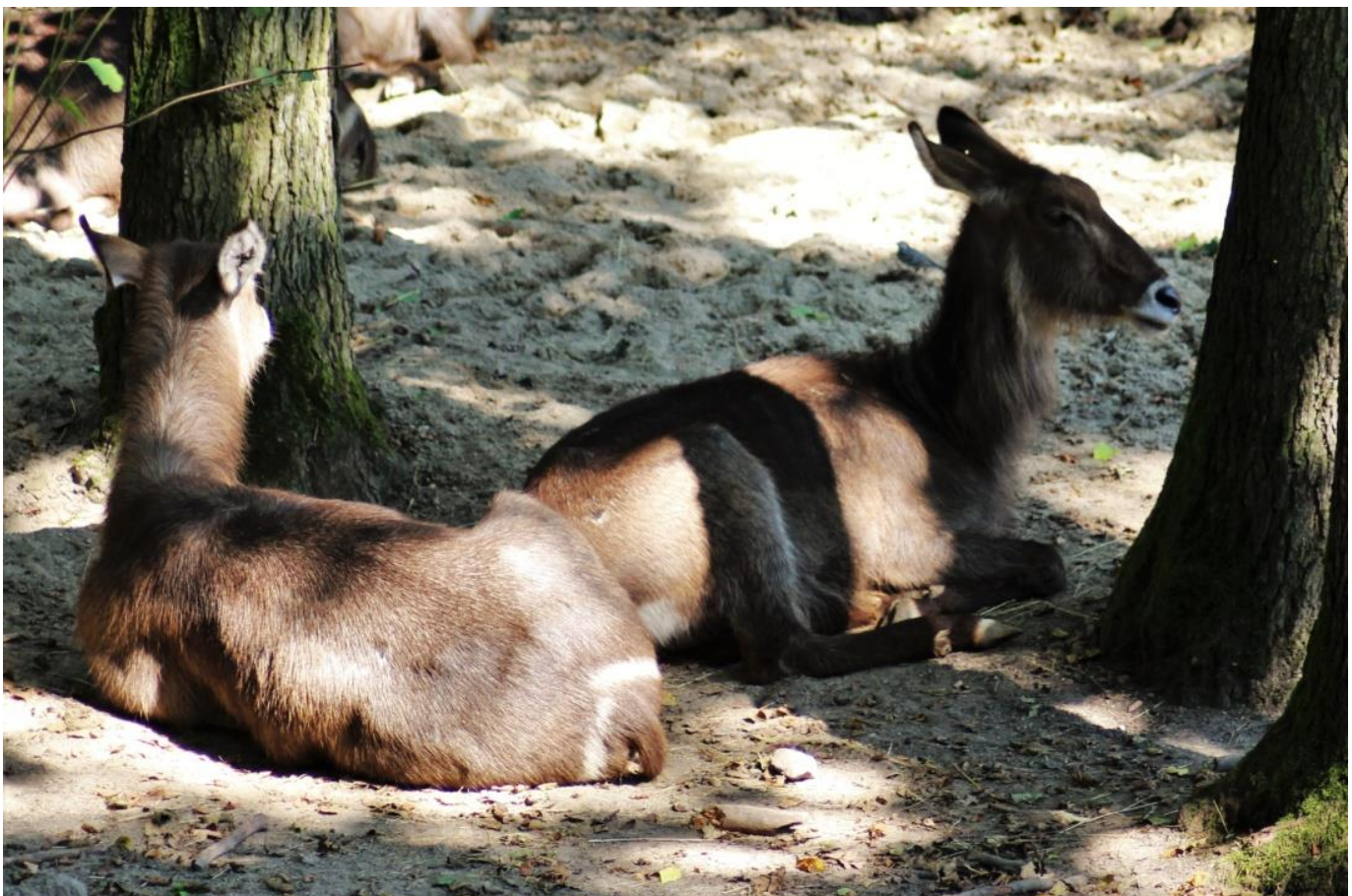
Stupeň ohrožení dle IUCN:

Least Concern (LC)

- Current Population Trend: **Decreasing**

African Conservation Convention:

Category B



CHOCHOLATKA ČERVENÁ

(*Cephalophus natalensis*)

Říše: živočichové (*Animalia*)

Kmen: strunatci (*Chordata*)

Třída: savci (*Mammalia*)

Řád: sudokopytníci

(*Cetartiodactyla*)

Čeleď: turovití (*Bovidae*)

Rod: chocholátka (*Cephalophus*)

Stupeň ohrožení dle IUCN:

Least Concern (LC)

- Current Population Trend: **Decreasing**



ORYX JIHOAFRICKÝ

(*Oryx gazella gazella*)

Říše: živočichové (*Animalia*)

Kmen: strunatci (*Chordata*)

Třída: savci (*Mammalia*)

Řád: sudokopytníci

(*Cetartiodactyla*)

Čeleď: turovití (*Bovidae*)

Rod: přímorožec (*Oryx*)

Stupeň ohrožení dle IUCN:

Least Concern (LC)

- Current Population Trend: **Stable**

African Conservation Convention:

Category B



KOZOROŽEC KAVKAZSKÝ

(*Capra caucasica*)

Říše: živočichové (*Animalia*)

Kmen: strunatci (*Chordata*)

Třída: savci (*Mammalia*)

Řád: sudokopytníci (*Cetartiodactyla*)

Čeleď: turovití (*Bovidae*)

Rod: kozorožec (*Capra*)

Stupeň ohrožení dle IUCN:

Endangered (EN)

- Current Population Trend: **Decreasing**





KOZOROŽEC SIBIŘSKÝ

(*Capra sibirica*)

Říše: živočichové (*Animalia*)

Kmen: strunatci (*Chordata*)

Třída: savci (*Mammalia*)

Řád: sudokopytníci

(*Cetartiodactyla*)

Čeleď: turovití (*Bovidae*)

Rod: kozorožec (*Capra*)

Stupeň ohrožení dle IUCN:

Least Concern (LC)

- Current Population Trend: **Unknown**

CITES:

Appendix III (Pakistan)



PAOVCE HŘIVNATÁ

(*Ammotragus lervia*)

Říše: živočichové (*Animalia*)

Kmen: strunatci (*Chordata*)

Třída: savci (*Mammalia*)

Řád: sudokopytníci (*Cetartiodactyla*)

Čeleď: turovití (*Bovidae*)

Rod: paovce (*Ammotragus*)

Stupeň ohrožení dle IUCN:

Vulnerable (VU)

- Current Population Trend:
Decreasing

CITES:

Appendix II

CITES EU:

Příloha B

African Conservation Convention:

Category B



ZUBR EVROPSKÝ

(*Bison bonasus*)

Říše: živočichové (*Animalia*)

Kmen: strunatci (*Chordata*)

Třída: savci (*Mammalia*)

Řád: sudokopytníci

(*Cetartiodactyla*)

Čeleď: turovití (*Bovidae*)

Rod: bizon (*Bison*)

Stupeň ohrožení dle IUCN:

Vulnerable (VU)

- Current Population Trend: **Increasing**



BIZON AMERICKÝ

(*Bison bison*)

Říše: živočichové (*Animalia*)

Kmen: strunatci (*Chordata*)

Třída: savci (*Mammalia*)

Řád: sudokopytníci

(*Cetartiodactyla*)

Čeleď: turovití (*Bovidae*)

Rod: bizon (*Bison*)



Stupeň ohrožení dle IUCN:

Least Concern (LC)

- Current Population Trend: **Stable**

CITES: (*Bison bison athabasca*)

Appendix II

CITES EU: (*Bison bison athabasca*)

Příloha B



PIŽMOŇ SEVERNÍ

(*Ovibos moschatus*)

Říše: živočichové (*Animalia*)

Kmen: strunatci (*Chordata*)

Třída: savci (*Mammalia*)

Řád: sudokopytníci

(*Cetartiodactyla*)

Čeleď: turovití (*Bovidae*)

Rod: pižmoň (*Ovibos*)



Stupeň ohrožení dle IUCN:

Least Concern (LC)

- Current Population Trend: **Stable**

JELEN MILU

(*Elaphurus davidianus*)

Říše: živočichové (*Animalia*)

Kmen: strunatci (*Chordata*)

Třída: savci (*Mammalia*)

Řád: sudokopytníci (*Cetartiodactyla*)

Čeleď: jelenovití (*Cervidae*)

Rod: jelen (*Elaphurus*)



Stupeň ohrožení dle IUCN:

Extinct in the Wild (EW)



JELEN EVROPSKÝ

(*Cervus elaphus*)

Říše: živočichové (*Animalia*)

Kmen: strunatci (*Chordata*)

Třída: savci (*Mammalia*)

Řád: sudokopytníci

(*Cetartiodactyla*)

Čeleď: jelenovití (*Cervidae*)

Rod: jelen (*Elaphus*)



Stupeň ohrožení dle IUCN:

Least Concern (LC)

- Current Population Trend: **Increasing**

Cervus elaphus bactrianus CITES: Appendix II; CITES EU: Příloha B

Cervus elaphus hanglu CITES: Appendix I; CITES EU: Příloha A

Cervus elaphus barbarus CITES: Appendix III; CITES EU: Příloha C

(Alžírsko, Tunisko)

DANĚK SKVRNITÝ

(*Dama dama*)

Říše: živočichové (*Animalia*)

Kmen: strunatci (*Chordata*)

Třída: savci (*Mammalia*)

Řád: sudokopytníci

(*Cetartiodactyla*)

Čeleď: jelenovité (*Cervidae*)

Rod: daněk (*Dama*)



Stupeň ohrožení dle IUCN:

Least Concern (LC)

- Current Population Trend: **Unknown**

Dama dama mesopotamica CITES: Appendix I; CITES EU: Příloha A

MUNTŽAK MALÝ

(*Muntiacus reevesi*)

Říše: živočichové (*Animalia*)

Kmen: strunatci (*Chordata*)

Třída: savci (*Mammalia*)

Řád: sudokopytníci

(*Cetartiodactyla*)

Čeleď: jelenovití (*Cervidae*)

Rod: muntžak (*Muntiacus*)

Stupeň ohrožení dle IUCN:

Least Concern (LC)

- Current Population Trend: **Decreasing**



SOB POLÁRNÍ

(*Rangifer tarandus*)

Říše: živočichové (*Animalia*)

Kmen: strunatci (*Chordata*)

Třída: savci (*Mammalia*)

Řád: sudokopytníci (*Cetartiodactyla*)

Čeleď: jelenoví (*Cervidae*)

Rod: sob (*Rangifer*)

Stupeň ohrožení dle IUCN:

Vulnerable (VU)

- Current Population Trend:
Decreasing



LOS EVROPSKÝ

(*Alces alces*)

Říše: živočichové (*Animalia*)

Kmen: strunatci (*Chordata*)

Třída: savci (*Mammalia*)

Řád: sudokopytníci

(*Cetartiodactyla*)

Čeleď: jelenovití (*Cervidae*)

Rod: los (*Alces*)

Stupeň ohrožení dle IUCN:

Least Concern (LC)

- Current Population Trend: **Increasing**



VELBLOUD DVOUHRBÝ

(*Camelus bactrianus*)

Říše: živočichové (*Animalia*)

Kmen: strunatci (*Chordata*)

Třída: savci (*Mammalia*)

Řád: sudokopytníci (*Cetartiodactyla*)

Čeleď: velbloudovití (*Camelidae*)

Rod: velbloud (*Camelus*)

Stupeň ohrožení dle IUCN:

Critically Endangered (CR)

- Current Population Trend: **Decreasing**



LAMA GUANAKO

(*Lama guanicoe*)

Říše: živočichové (*Animalia*)

Kmen: strunatci (*Chordata*)

Třída: savci (*Mammalia*)

Řád: sudokopytníci (*Cetartiodactyla*)

Čeleď: velbloudovití (*Camelidae*)

Rod: lama (*Lama*)



Stupeň ohrožení dle IUCN:

Least Concern (LC)

- Current Population Trend: **Increasing**

CITES:

Appendix II

CITES EU:

Příloha B

OKAPI (*Okapia johnstoni*)

Říše: živočichové (*Animalia*)

Kmen: strunatci (*Chordata*)

Třída: savci (*Mammalia*)

Řád: sudokopytníci (*Cetartiodactyla*)

Čeleď: žirafovití (*Giraffidae*)

Rod: okapi (*Okapia*)

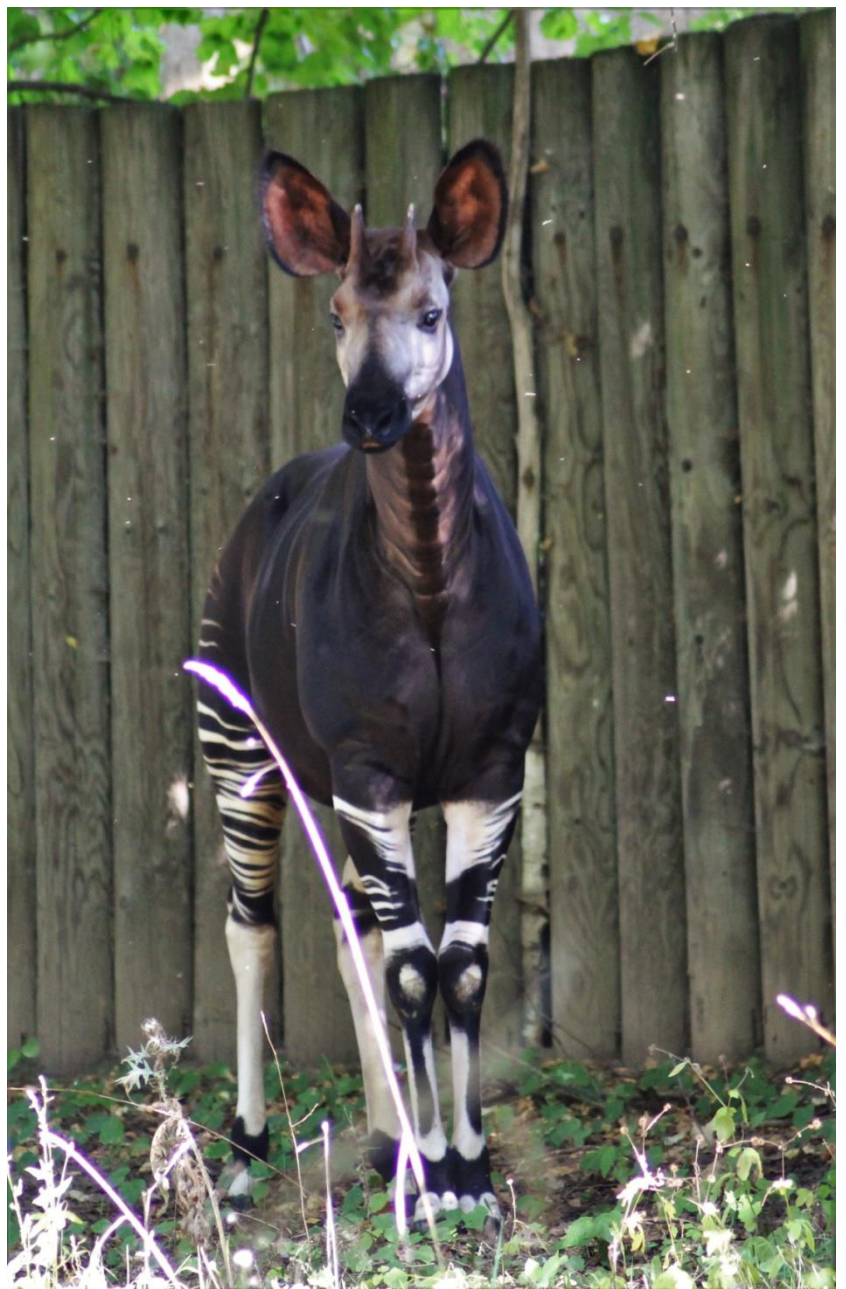
Stupeň ohrožení dle IUCN:

Endangered (EN)

- Current Population Trend:
Decreasing

African Conservation Convention:

Category A



ŽIRAFÁ NÚBIJSKÁ

(*Giraffa camelopardalis camelopardalis*)

Říše: živočichové (*Animalia*)

Kmen: strunatci (*Chordata*)

Třída: savci (*Mammalia*)

Řád: sudokopytníci (*Cetartiodactyla*)

Čeleď: žirafovití (*Giraffidae*)

Rod: žirafa (*Giraffa*)

Stupeň ohrožení dle IUCN:

Least Concern (LC)

- Current Population Trend: **Decreasing**

African Conservation Convention: **Category B**



ŽIRAFÁ ROTHSCHILDOVA

(*Giraffa camelopardalis rothschildi*)

Říše: živočichové (*Animalia*)

Kmen: strunatci (*Chordata*)

Třída: savci (*Mammalia*)

Řád: sudokopytníci (*Cetartiodactyla*)

Čeleď: žirafovití (*Giraffidae*)

Rod: žirafa (*Giraffa*)

Stupeň ohrožení dle IUCN:

Least Concern (LC)

- Current Population Trend: **Decreasing**

African Conservation Convention: **Category B**



ŽIRAFÁ SÍŤOVANÁ

(*Giraffa camelopardalis reticulata*)

Říše: živočichové (*Animalia*)

Kmen: strunatci (*Chordata*)

Třída: savci (*Mammalia*)

Řád: sudokopytníci (*Cetartiodactyla*)

Čeleď: žirafovití (*Giraffidae*)

Rod: žirafa (*Giraffa*)

Stupeň ohrožení dle IUCN:

Least Concern (LC)

- Current Population Trend:
Decreasing

African Conservation Convention:

Category B



PEKARI BĚLOBRADÝ

(*Tayassu pecari*)

Říše: živočichové (*Animalia*)

Kmen: strunatci (*Chordata*)

Třída: savci (*Mammalia*)

Řád: sudokopytníci

(*Cetartiodactyla*)

Čeleď: pekariovití (*Tayassuidae*)

Rod: pekari (*Tayassu*)



Stupeň ohrožení dle IUCN:

Vulnerable (VU)

- Current Population Trend: **Decreasing**

CITES:

Appendix II

CITES EU:

Příloha B

PEKARI PÁSKOVANÝ

(*Pecari tajacu*)

Říše: živočichové (*Animalia*)

Kmen: strunatci (*Chordata*)

Třída: savci (*Mammalia*)

Řád: sudokopytníci

(*Cetartiodactyla*)

Čeleď: pekariovití (*Tayassuidae*)

Rod: pekari (*Pecari*)



Stupeň ohrožení dle IUCN:

Least Concern (LC)

- Current Population Trend: **Stable**

HROCH OBOJŽIVELNÝ

(*Hippopotamus amphibius*)

Říše: živočichové (*Animalia*)

Kmen: strunatci (*Chordata*)

Třída: savci (*Mammalia*)

Řád: sudokopytníci (*Cetartiodactyla*)

Čeleď: hrochovití (*Hippopotamidae*)

Rod: hroch (*Hippopotamus*)

Stupeň ohrožení dle IUCN:

Vulnerable (VU)

- Current Population Trend: **Decreasing**

CITES:

Appendix II

CITES EU:

Příloha B

African Conservation Convention:

Category B



HROŠÍK LIBERIJSKÝ

(*Choeropsis liberiensis*)

Říše: živočichové (*Animalia*)

Kmen: strunatci (*Chordata*)

Třída: savci (*Mammalia*)

Řád: sudokopytníci (*Cetartiodactyla*)

Čeleď: hrochovití (*Hippopotamidae*)

Rod: hrošík (*Choeropsis*)

Stupeň ohrožení dle IUCN:

Endangered (EN)

- Current Population Trend:
Decreasing

CITES:

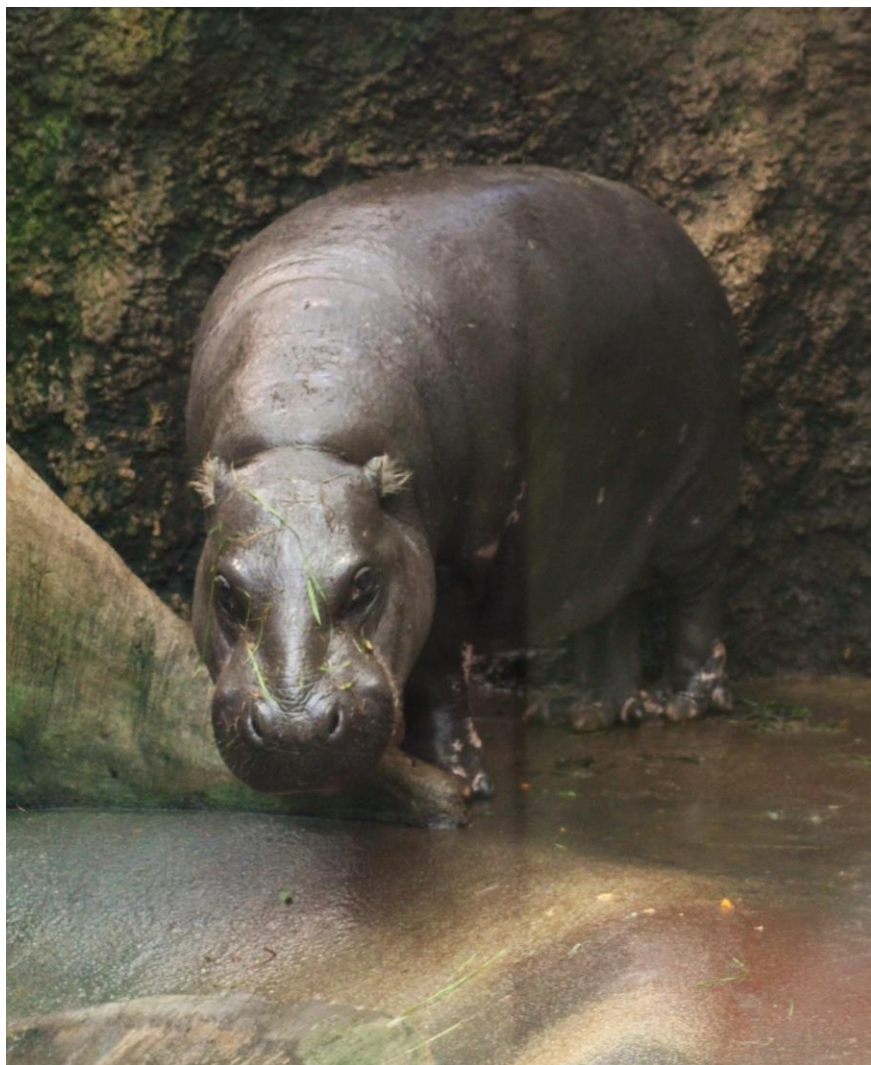
Appendix II

CITES EU:

Příloha B

African Conservation Convention:

Category A





Zdroje:

VYHLÁŠKA č.395/1992 Sb.ministerstva životního prostředí České republiky ze dne 11. června 1992, kterou se provádějí některá ustanovení zákona České národní rady č. 114/1992 Sb., o ochraně přírody a krajiny

Směrnice 92/43/EHS ze dne 21. května 1992 o ochraně přírodních stanovišť, volně žijících živočichů a planě rostoucích rostlin

Přílohy CITES

<https://www.cites.org/eng/app/appendices.php>

CITES EU

<http://eur-lex.europa.eu/legal-content/CS/TXT/PDF/?uri=CELEX:32014R1320&from=EN>

Africká konvence o ochraně přírody a přírodního bohatství

<http://www.au.int/en/sites/default/files/treaties/7763-file-african-convention-conservation-nature-and-natural-resources.pdf>

IUCN Red list

<http://www.iucnredlist.org/>

Biolib

<http://www.biolib.cz/>

Záchranné programy

<http://www.zachranneprogramy.cz/index.php?docId=2223>