

MS EXCEL - cvičení (Bc.potrav.)

Počty prodaných ATB za 1. pololetí

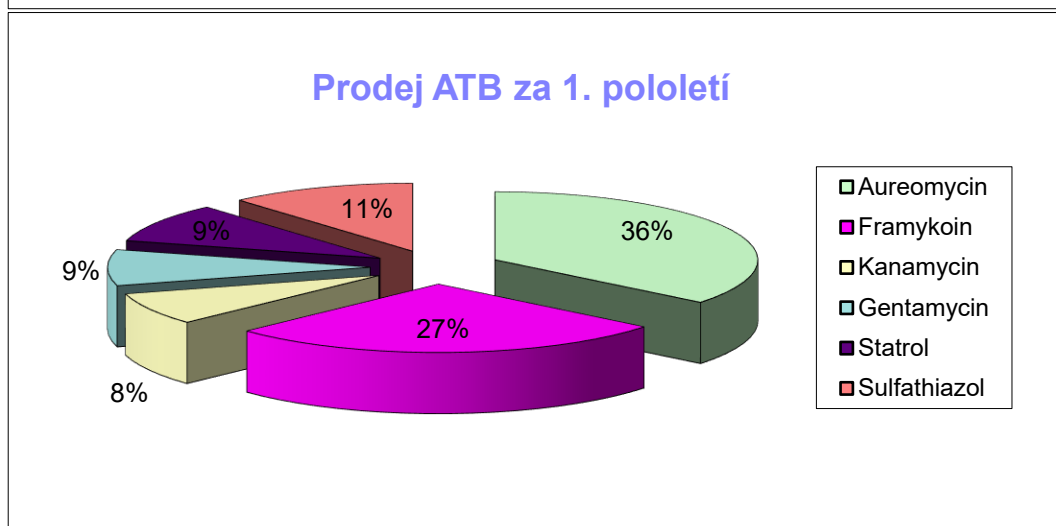
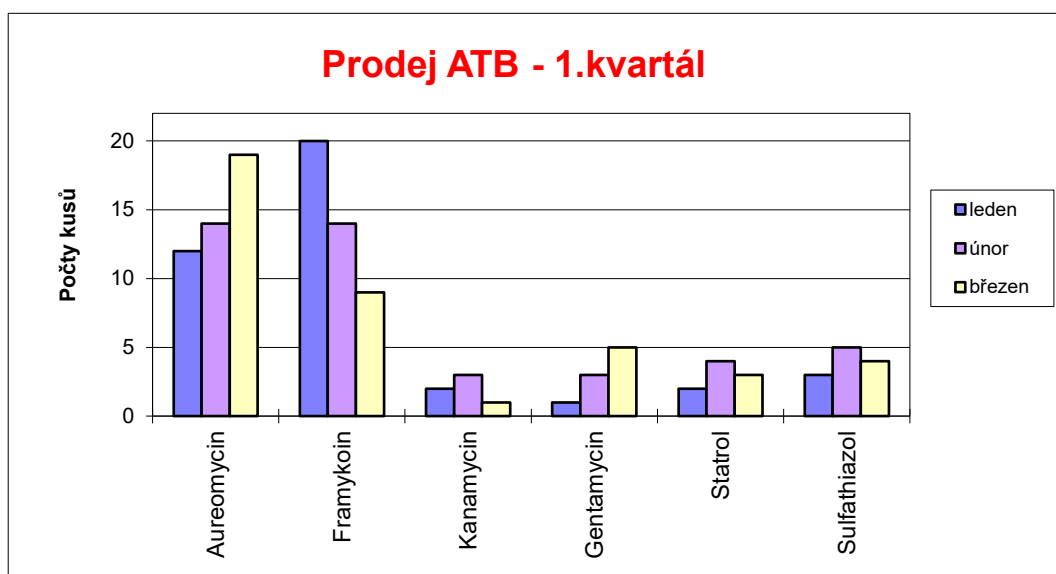
typ	leden	únor	březen	1.kvartál	duben	květen	červen	2.kvartál	pololetí
Aureomycin	12	14	19	45	15	10	14	39	84
Framykoin	20	14	9	43	4	6	11	21	64
Kanamycin	2	3	1	6	3	5	4	12	18
Gentamycin	1	3	5	9	2	4	5	11	20
Statrol	2	4	3	9	1	5	7	13	22
Sulfathiazol	3	5	4	12	5	6	4	15	27
celkem	40	43	41	124	30	36	45	111	235
% z pololetí	17.0	18.3	17.4	52.8	12.8	15.3	19.1	47.2	100

Tvorba grafů :

označit buňky s daty, která chceme zobrazit (i nespojitě oblasti - pomocí Ctrl)
potom menu **Vložení - Sloupcový** (příp. **Výsečový**).

V menu **Rozložení grafu** přidat **Název grafu**, **Názvy os**, příp. **Popisky dat**.

Po označení sloupců je dále možno v menu **Formát** měnit barvy a výplň sloupců: volbou **Výplň obrazce** - Textura, Přejechod, Obrázek...



Popisné charakteristiky statistických souborů

	A	B	C
	5	1.5	25.8
	4	1.8	32.6
	7	2	20.1
	5	1.6	22.9
	7	1.6	29.3
	6	1.5	35.6
	6	2.1	36.4
	4	1.9	20.2
	5	1.8	28.6
	7	1.8	27.1
	8	2	21.5
	4	2	26.9
	4	1.6	30.4
	5	1.5	28.1
	6	1.7	31.5
	5	1.9	29.8
	5	1.9	22.1
	7	2	23.6
	8	1.6	30.9
	4	1.6	28.4
Průměr	5.6	1.77	27.59
SD	1.3534	0.1976	4.7602
Rozptyl	1.8316	0.0391	22.6599
Variační koeficient	24.167	11.165	17.254
SEM	0.3026	0.0442	1.0644
Medián	5	1.8	28.25