

**Ing. Josef Obilný**

- soudní znalec obor zemědělství, odvětví výroba rostlinná, obor ekonomika, odvětví ceny a odhady

Zahradní 28, Ždánice, 735 89

Telefon: 777 888 999; e-mail: Josef.obilny@znalec.cz; IČO: 17854756; nejsem plátcem DPH

## **ZNALECKÝ POSUDEK**

**číslo: ZP 19/05**

### **STANOVENÍ POŠKOZENÍ POROSTU JEČMENE JARNÍHO ZPŮSOBENÉ RYTÍM PRASATE DIVOKÉHO**

**k vyžádání**

**PETR JEČMÍNEK**

**HLAVNÍ 8**

**689 25 DAMBOŘICE**

**Počet stran:** 15 (*patnáct*)

**Počet vyhotovení:** 2x – písemně pro zadavatele

1x – elektronicky CD

1x – kopie archiv znalce

Fakturační adresa:

PETR JEČMÍNEK

HLAVNÍ 8

689 25 DAMBOŘICE

Znalecký posudek byl zpracován na základě vyžádání soukromé osoby **pana Petra Ječmínka, bytem Hlavní 8, Dambořice 689 25 ze dne 10. 4. 2019.** Jedná se o znalecké stanovení míry poškození porostu ječmene jarního, které bylo způsobeno rytím divokých prasat. K poškození porostu došlo na pozemcích p. č. 364/2, 364/3 a 365/8 v katastrálním území obce Dambořice.

**Znalci bylo uloženo stanovit míru poškození porostu ječmene jarního způsobenou rytím prasete divokého vyjádřenou v procentech k datu provedení místního šetření.**

**Podklady pro vypracování posudku:**

1. Informace od zadavatele posudku
2. Výpis z katastru nemovitostí vyhotovený dálkovým přístupem ze dne 13. 4. 2019
3. Informace z registru půdy – LPIS
4. Mapa honiteb
5. Fotodokumentace
6. Výsledky místního šetření ze dne 13. 4. 2019

**Použitá literatura:**

Zákon č. 449/2001 Sb., o myslivosti, ve znění pozdějších předpisů

## **VLASTNÍ POSUDEK:**

### **Výsledky místního šetření:**

Dne 13. 4. 2019 bylo provedeno venkovní šetření v místě poškození porostu v katastrálním území Dambořice, okres Hodonín, na půdním bloku 3201/1 za účelem zjištění škod způsobených černou zvěří na plodině ječmene jarního. Dle zadavatele posudku činí výsev 400 semen/m<sup>2</sup>.

Na šetřených plochách byly zjišťovány pobytové znaky zvěře – trus a stopy. Škody byly způsobeny vyrýváním semen na šetřených plochách. Tím došlo k následnému nižšímu vzejití počtu semen na 1 m<sup>2</sup>. Dle pobytových znaků zvěře bylo potvrzeno, že škody byly způsobeny prasetem divokým.

Při zjišťování škod zvěří bylo provedeno měření poničených ploch, dále bylo provedeno počítání počtu rostlin ječmene jarního na 1 m<sup>2</sup>, a to na poničené ploše a na ploše, které prasetem divokým poničena nebyla. Jednotlivé plochy byly sečteny a byla stanovena zničená plocha. Výsledky dle jednotlivých lokalit byly zpracovány do tabulky (Příloha 2). Při venkovním šetření byla pořízena fotodokumentace, jež je součástí posudku (Příloha 3).

Okolo celého půdního bloku bylo zaznamenáno použití pachového ohradníku. Pachové ohradníky jsou viditelné na různých fotografiích v tomto posudku (Příloha 3).

Výměra půdního bloku 3201/1 je 12,58 ha. Škoda byla zjišťována na části tohoto půdního bloku o výměře 4,7 ha.

### **Zjištění velikostí jednotlivých ploch a následné zjištění rozsahu škod:**

Použité vybavení:

- metrovka pro měření počtu vzešlých jedinců na 1 m<sup>2</sup>
- kročák (2 m) pro zjištění délky

V rámci všech ploch byly zjišťovány počty rostlin ječmene jarního na 1 m<sup>2</sup> na nepoškozených plochách rytím prasete divokého. Počet rostlin se pohyboval průměrně okolo 330 rostlin na 1 m<sup>2</sup>. Z tohoto počtu bylo následně vycházeno při výpočtu procent úbytku rostlin na 1 m<sup>2</sup>. Škody na jarním ječmeni byly prokazatelně způsobeny prasetem divokým.

**Na základě výpočtu poškození plochy byla stanovena výše poškození porostu ječmene jarního na 5% plochy.**

**ZNALECKÁ DOLOŽKA:**

Znalecký posudek jsem podal jako znalec jmenovaný rozhodnutím Krajského soudu v Brně ze dne 20. 2. 2010 pod Čj.: Spr. 368/10 pro obor zemědělství odvětví výroba rostlinná a obor ekonomika odvětví cena a odhady.

Ve smyslu ustanovení §127a novely občanského soudního řádu č. 218/2011 Sb. prohlašuji, že jsem si vědom následků vědomě nepravdivého znaleckého posudku.

Znalecký úkon je zapsán pod pořadovým číslem ZP 19/05 znaleckého deníku.

*Otisk znalecké  
pečeti*

**Ve Ždánicích 23. 4. 2019**

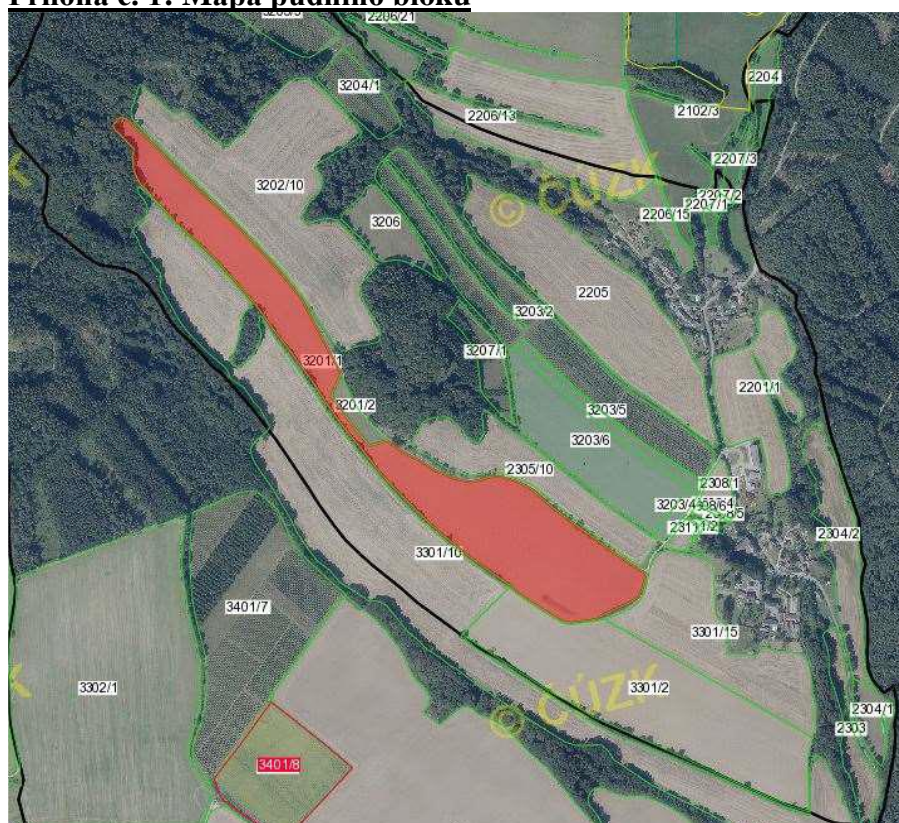
**Ing. Josef Obilný**

*Obilný Josef*

Nedílnou součástí tohoto posudku je 11 stran přílohy.

## PŘÍLOHA

### Příloha č. 1: Mapa půdního bloku



### Schéma rozmístění ploch



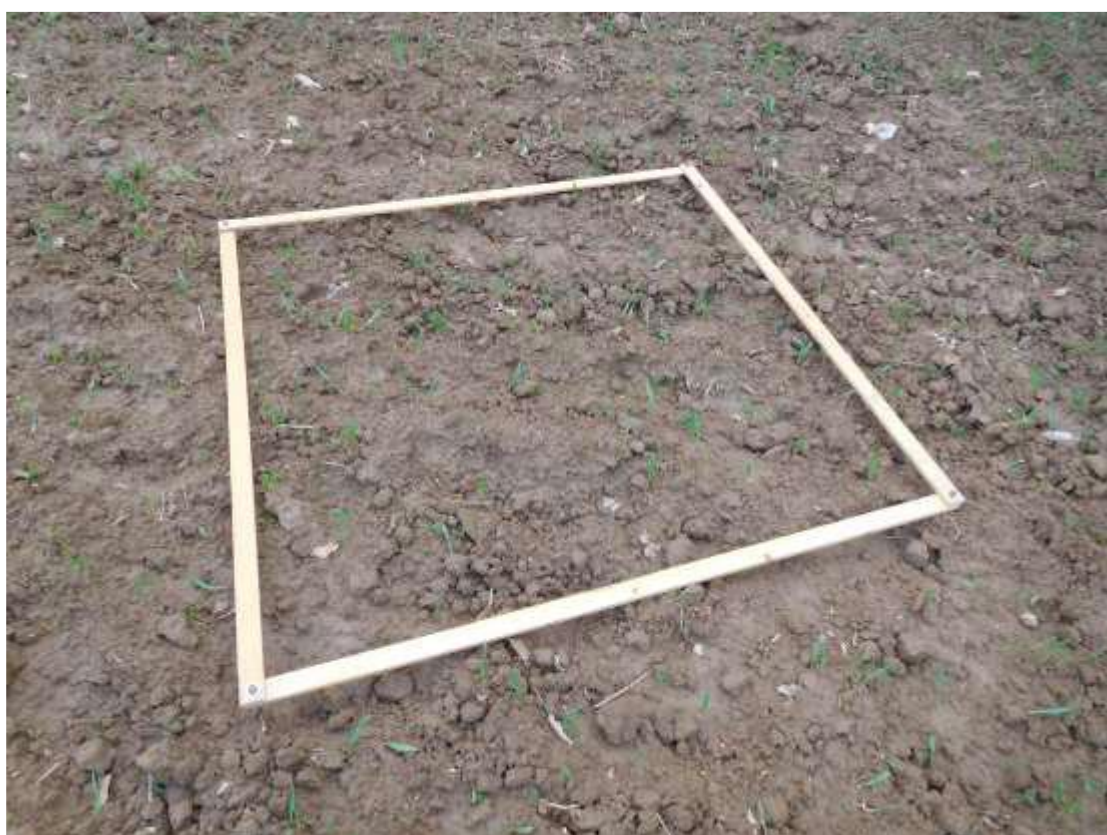
**Příloha č. 2: Tabulka: Přehled a procento poškození**

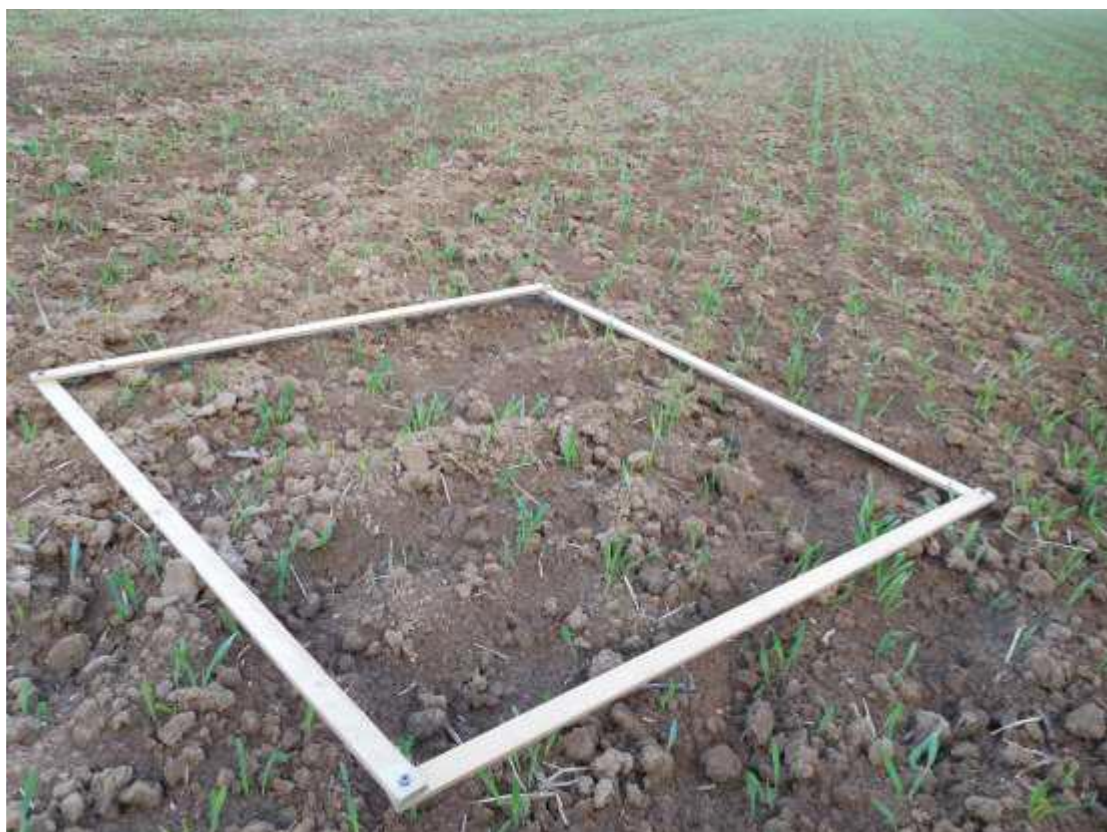
<b>Plocha</b>	<b>Výměra</b>	<b>% poškození plochy</b>	<b>Poškozená plocha v m<sup>2</sup></b>	<b>Průměr poškozených rostlin v ks na 1 m<sup>2</sup></b>	<b>% zničených rostlin na 1 m<sup>2</sup></b>	<b>Konečná poškozená plocha v m<sup>2</sup></b>
<b>1</b>	2376	60	1426	191	42	599
<b>2</b>	9800	20	1960	212	36	705
<b>3</b>	7000	0	0			0
<b>4</b>	7000	3	210	265	20	42
<b>5</b>	3500	20	700	245	26	182
<b>6</b>	15750	20	3150	233	29	914
<b>7</b>	1875	15	281	267	19	54
<b>Celkem</b>	<b>47301</b>					<b>2496</b>

**Příloha č. 3: Fotografie z místního šetření**

**Plocha č. 1 – 66 x 36 m**







**Plocha č. 2 – 140 x 70 m**





**Plocha č. 3 – 140 x 70 m – poškození na této ploše bylo minimální**



**Plocha č. 4 – 100 x 70 m**



**Plocha č. 5 – 50 x 70 m**





**Plocha č. 6 – 225 x 70 m**





**Plocha č. 7 – 125 x 15 m**



**Foto z plochy neponičené rytím prasete divokého**



**Fotodokumentace pobytových známek – trus prasete divokého**



**Fotodokumentace použitého pachového ohradníku**

